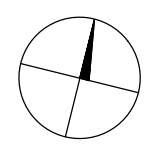




SKALA 1:70 (przy wydruku w formacie A3)

KIERUNEK PÓŁNOCY:



UWAGI:

- Powierzchnie pomieszczeń oraz wymiary podano z uwzględnieniem tynków.
- Powierzchnia użytkowa lokalu liczona zgodnie z zasadami zawartymi w Polskiej Normie PN-ISO 9836: 1997. Do powierzchni użytkowej lokalu wlicza się powierzchnię elementów nadających się do demontażu (rury, kanały, ścianki działowe). Nie są wliczane powierzchnie otworów na drzwi i okna, nisze w elementach zamykających oraz ściany nienadające się do demontażu.
- Rysunek opracowano na podstawie projektu budowlanego.
- Powierzchnie i wymiary mogą ulec niewielkim zmianom wynikającym z realizacji obiektu.
- Wysokość pomieszczeń od szlichty do powierzchni wykończonego sufitu wynosi nie mniej niż 265cm.
- Przedstawiona na rzucie aranżacja lokalu mieszkalnego ma charakter przykładowy. Rozmieszczenie urządzeń sanitarnych, kuchennych i grzejników może ulec zmianie.
- Drzwi wewnętrzne, meble, urządzenia sanitarne i kuchenne nie stanowią elementu wyposażenia lokalu mieszkalnego.
- Na rysunku nie pokazano rozprawdzeń instalacyjnych.

LEGENDA:

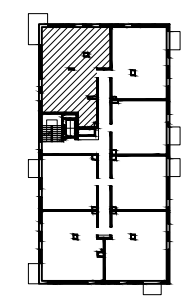
- Ściana konstrukcyjna, lub ściana pionu instalacyjnego (brak możliwości ingerencji w geometrię)
- Ściana działowa, nadająca się do ewentualnego demontażu
- Ściana działowa, brak możliwości demontażu (brak możliwości rezygnacji z łazienki oraz z kuchni w mieszkaniu jednopokojowym)
- 270/227 Wymiary okna szer./wys.
- ◁ Drzwi wejściowe do mieszkania
- Obrys balkonu powyżej
- TM Tablica mieszkaniowa
- Pralka wolnostojąca ładowana od frontu
- Pralka wolnostojąca ładowana od góry

INWESTOR:
APM MARYSIN V sp. z o.o.
ul. Bartycka 85 lokal U1
00-716 Warszawa

INWESTYCJA:
BUDOWA BUDYNKU MIESZKALNEGO
WIELORODZINNEGO Z GARAŻEM
PODZIEMNYM, NIEZBĘDNĄ
INFRASTRUKTURĄ TECHNICZNĄ I
WJAZDEM NA TEREN INWESTYCJI
DZ. EW. NR 71/1, 91, 57/4
OBRĘB 3-07-15



LOKALIZACJA MIESZKANIA W BUDYNKU:



NUMER MIESZKANIA	21
PIĘTRO	3
LICZBA POKOI	4
POWIERZCHNIA UŻYTKOWA	93,06 m ²

01. HOL	9,95 m ²
02. WC	2,24 m ²
03. ŁAZIENKA	4,89 m ²
04. PRALNIA	4,04 m ²
05. SYPIALNIA	12,54 m ²
06. SYPIALNIA	12,67 m ²
07. POKÓJ DZIENNY Z ANEKSEM	30,60 m ²
08. SYPIALNIA	10,56 m ²
09. SZAFKA WBUDOWANA	2,38 m ²
10. BALKON	7,43 m ²
11. POWIERZCHNIA POD ŚCIANAMI DZIAŁOWYMI	3,19 m ²

* Powierzchnia ścianek działowych nadających się do demontażu wg przykładowej aranżacji przedstawionej na rysunku

DATA: LISTOPAD 2022

PROJEKTANT:

Kruszewski Architekci Sp. z o.o.
ul. Rakowiecka 45/11
02-528 Warszawa