

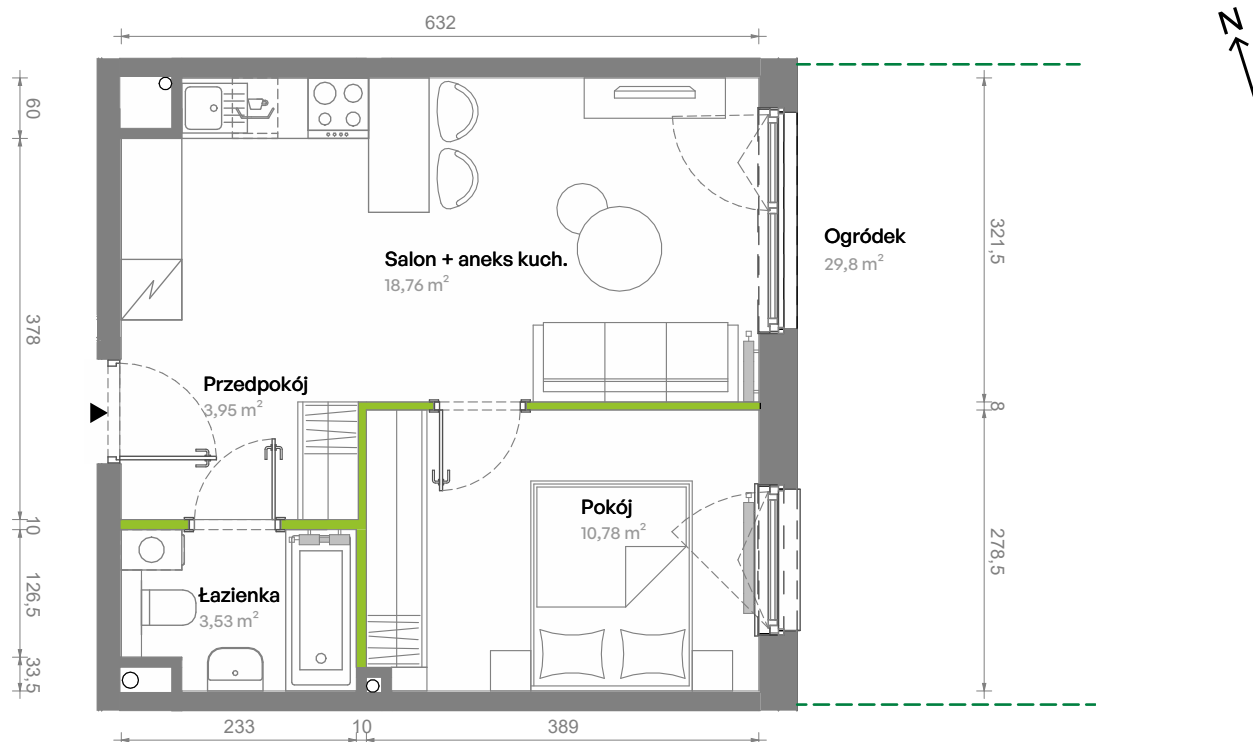
Południe Vita.

nr E1.00.04



Powierzchnia **37,02 m²**

Piętro **Parter**



Aranżacja mieszkania jest przykładowa.
Podano orientacyjne wymiary pomieszczeń.

Powierzchnia **użytkowa**

Rzut kondygnacji **Parter**

Plan osiedla **Budynek E1**

Przedpokój	3,95 m ²
Salon + aneks kuch.	18,76 m ²
Pokój	10,78 m ²
Łazienka	3,53 m ²
Razem	37,02 m²
+ogródek	29,8 m ²

U nas nigdy nie płacisz za powierzchnię pod ścianami działowymi

