

**LEGENDA**

- ścianki działowe
- ścianki i obudowy pionów instalacyjnych
- powierzchnia utwardzona
- ogrodzenie ogródka lokatorskiego



data sporządzenia karty 27.10.2023

**LOKAL NR 175**

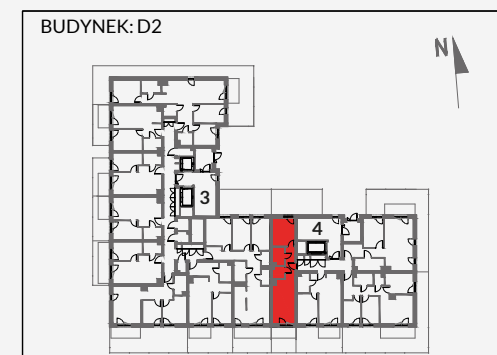
<b>PIĘTRO</b>	<b>0</b>
<b>POKOJE</b>	<b>2</b>
<b>KLATKA</b>	<b>4</b>
<b>POWIERZCHNIA ROZLICZENIOWA</b>	<b>40.81 m<sup>2</sup></b>
<b>POWIERZCHNIA UŻYTKOWA</b>	<b>39.93 m<sup>2</sup></b>

HOL	5.49 m <sup>2</sup>
POKÓJ Z ANEKSEM KUCHENNYM	17.16 m <sup>2</sup>
ŁAZIENKA	3.72 m <sup>2</sup>
POKÓJ	11.03 m <sup>2</sup>
GARDEROBA	2.53 m <sup>2</sup>

POWIERZCHNIA POD ŚCIANKAMI DZIAŁOWYMI	0.88 m <sup>2</sup>
---------------------------------------	---------------------

<b>OGRÓDEK LOKATORSKI 1</b>	<b>11.14 m<sup>2</sup></b>
<b>OGRÓDEK LOKATORSKI 2</b>	<b>23.05 m<sup>2</sup></b>

**POŁOŻENIE LOKALU W BUDYNKU:**



MIESZKANIA POWTARZALNE: -

Adres inwestycji: Kraków, ul. Piasta Kołodzieja 82

**BIURO SPRZEDAŻY**

12 351 05 01

Powierzchnia lokalu obliczona została zgodnie z Polską Normą PN-ISO 9836:2015-12, powołaną w rozporządzeniu Ministra Transportu, Budownictwa i Gospodarki Morskiej z dnia 11 września 2020 roku w sprawie szczegółowego zakresu i formy projektu budowlanego. Powierzchnia rozliczeniowa lokalu, uwzględniająca powierzchnię pod ściankami działowymi, służy do ustalenia ceny sprzedaży. Powierzchnia użytkowa lokalu służy do celów ewidencyjnych i wycenistoksięgowych. Instalacja wodna i kanalizacyjna doprowadzona do kuchni, łazienki i WC, zakończona korkami, nie schowana w ścianach. Rozprowadzenie instalacji pod przybory leży po stronie Nabywcy. Meble, biały montaż oraz drzwi wewnętrzne nie stanowią elementu wyposażenia lokalu. Deweloper zastrzega sobie możliwość wprowadzenia niewielkich zmian w dalszym etapie inwestycji. Przedstawiona aranżacja lokalu jest przykładowa.

