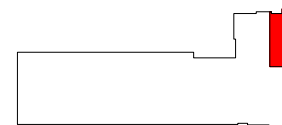


# OSIEDLE PRIMO



## B100

mieszkanie	<b>4 pokoje z aneksem</b>
klatka	<b>B</b>
nr lokalu	<b>100</b>
kondygnacja	<b>5</b>
piętro	<b>4</b>
balkon	<b>6,20 m<sup>2</sup></b>
balkon	<b>4,30 m<sup>2</sup></b>

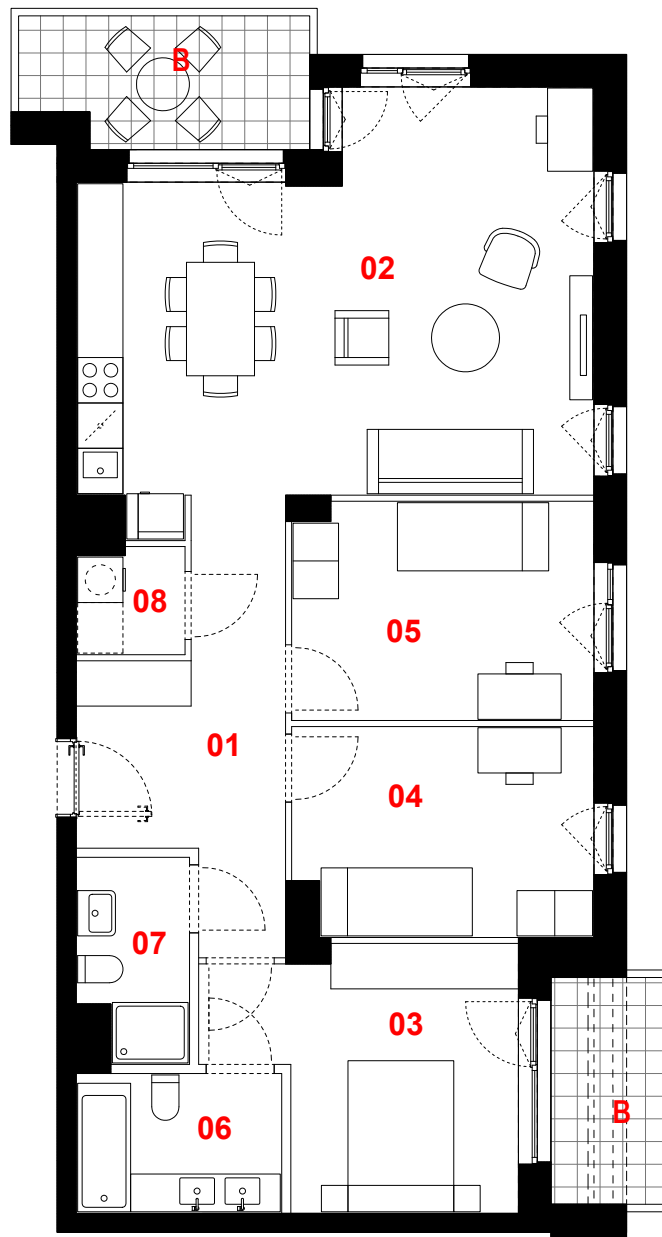
### oznaczenie pomieszczeń

<b>01</b>	przedpokój	<b>11,05 m<sup>2</sup></b>
<b>02</b>	pokój dzienny + aneks kuchenny	<b>32,61 m<sup>2</sup></b>
<b>03</b>	pokój	<b>11,99 m<sup>2</sup></b>
<b>04</b>	pokój	<b>10,68 m<sup>2</sup></b>
<b>05</b>	pokój	<b>11,25 m<sup>2</sup></b>
<b>06</b>	łazienka	<b>4,90 m<sup>2</sup></b>
<b>07</b>	łazienka	<b>3,62 m<sup>2</sup></b>
<b>08</b>	pralnia	<b>1,90 m<sup>2</sup></b>

**suma pow. użytkowej** **88,00 m<sup>2</sup>**

powierzchnia pod ściankami nadającymi się do demontażu **3,48 m<sup>2</sup>**

powierzchnia lokalu **91,48 m<sup>2</sup>**



skala 1:100

— ściany działowe

— konstrukcja i szachty instalacyjne

0 1m 2m 3m

Powierzchnia lokalu obejmuje: (1) określenie projektowanej powierzchni użytkowej wg normy PN-ISO 9836:2015-12 oraz (2) powierzchnię elementów nadających się do demontażu. Szczegółowe zasady ustalenia powierzchni lokalu po jego wybudowaniu określa umowa. Powierzchnia lokalu może ulec zmianom w przypadkach określonych umową. Aranżacja ma charakter przykładowy, umeblowanie nie stanowi wyposażenia lokalu

**PROFBUD**

JA2PLUS PRACOWNIA ARCHITEKTONICZNA

biuro@profbud.info