

ZBOŻOWA



INWESTOR:

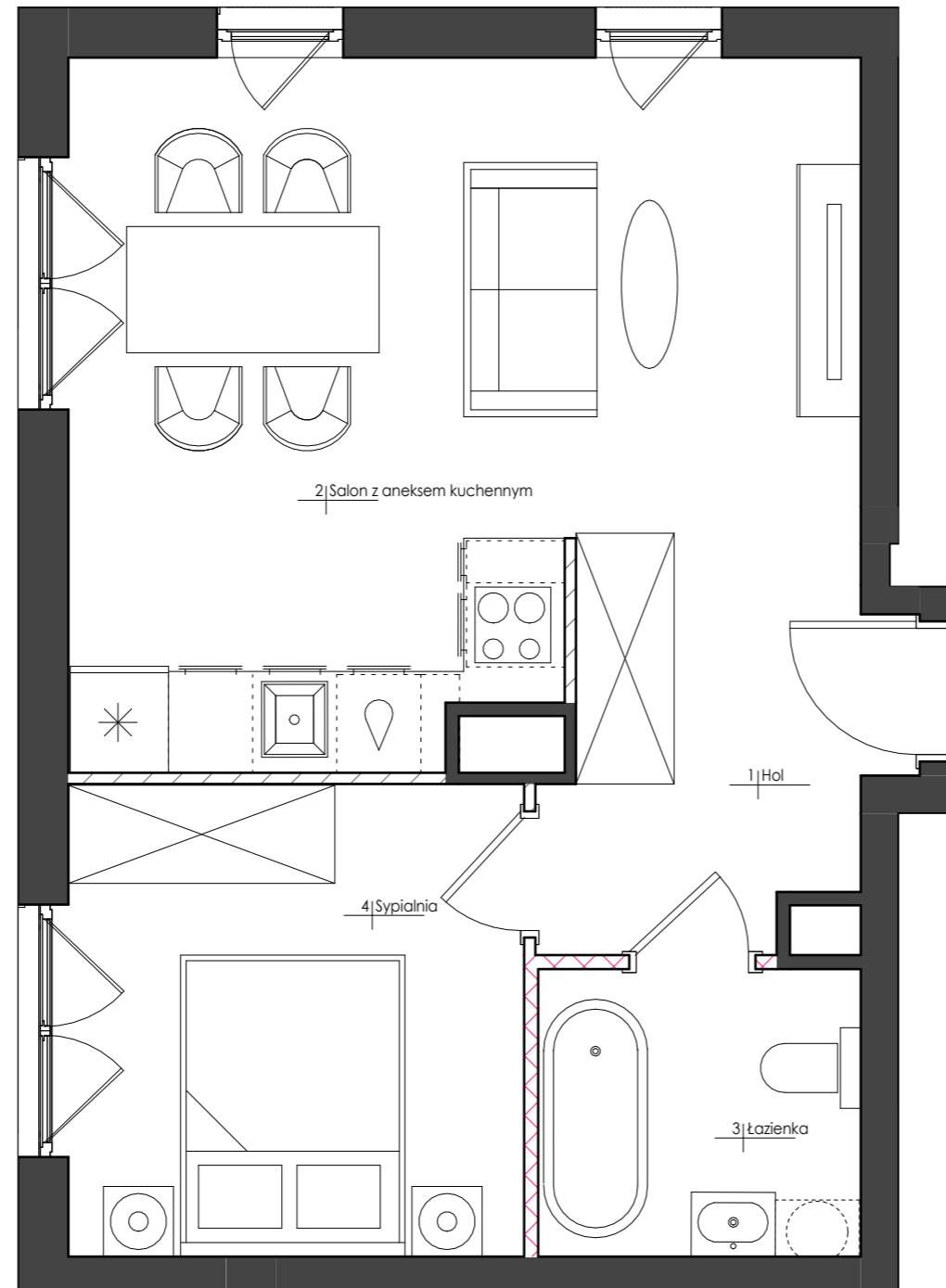
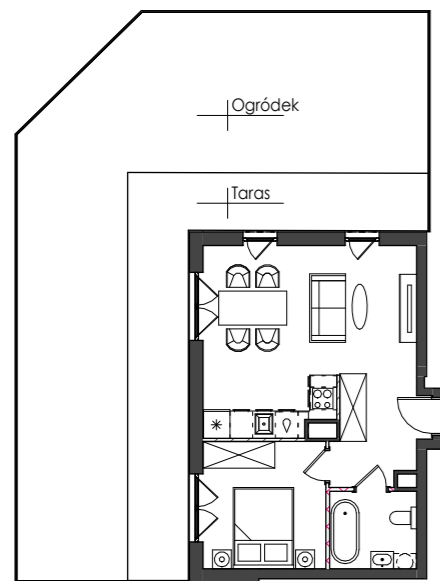
Acciona Nieruchomości Sp. z o.o.
ul. Lwowska 19, 00-660 Warszawa
Biuro Sprzedaży:
ul. Zbożowa 56, 81-020 Gdynia
Tel. + 48 725 151 520
www.acciona-nieruchomosci.pl

ZBOŻOWA 67, BUDYNEK D
BUDYNEK MIESZKALNY Z GARAŻEM PODZIEMNYM
LOKALIZACJA - UL. ZBOŻOWA, GDYNIA

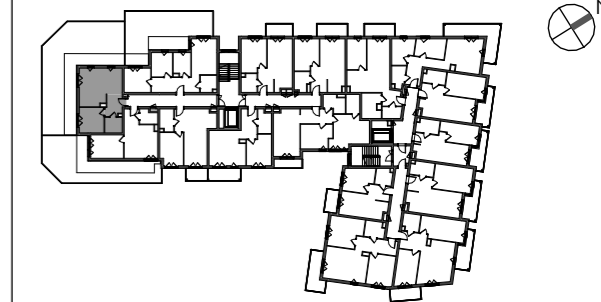
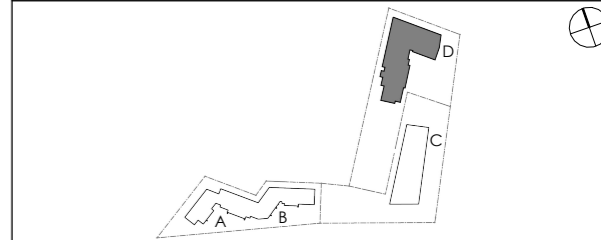
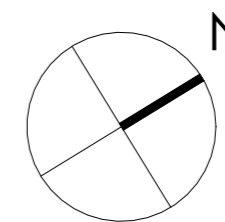
ZESTAWIENIE POMIESZCZEŃ

| | | |
|-----------------------|---------------------------|---------------------|
| 1 | HOL | 6,55m ² |
| 2 | SALON Z ANEKSEM KUCHENNYM | 24,95m ² |
| 3 | ŁAZIENKA | 4,72m ² |
| 4 | SYPIALNIA | 10,95m ² |
| POWIERZCHNIA UŻYTKOWA | | 47,17m ² |

MINIATURA LOKALU:



- ŚCIANY NIEPODLEGAJĄCE ZMIANOM ARANŻACYJNYM
- ŚCIANY PODLEGAJĄCE ZMIANOM ARANŻACYJNYM
- ŚCIANY WYDZIELAJĄCE SANITARIAT



KONDYGNACJA +4

| | | |
|------------|----------|-------------|
| NR BUDYNKU | PIĘTRO | NR LOKALU |
| 67 | 3 | M/52 |

| | |
|--------------------------------|---------------------|
| TYP MIESZKANIA | 2-POKOJOWE |
| POWIERZCHNIA UŻYTKOWA | 47,17m ² |
| POW. POD ŚCIANAMI DO ARANŻACJI | 0,41m ² |
| POWIERZCHNIA ROZLICZENIOWA | 47,58m ² |

UWAGI

Powierzchnia użytkowa lokalu jest określona zgodnie z zasadami zawartymi w polskiej normie PN-ISO 9836:2015-12 z uwzględnieniem obowiązujących przepisów prawa. Szczegółowe zasady rozliczenia powierzchni użytkowej/rozliczeniowej znajdują się w umowie deweloperskiej/przedwstępnej. Przedstawiona na karcie aranżacja lokalu ma charakter przykładowy. Wrysowane wyposażenie: meble, wewnętrzna stolarka drzwiowa oraz elementy białego montażu służą celom prezentacji i nie stanowią zobowiązania umownego. Rozkład, wielkość i sposób/kierunek otwierania okien i drzwi a także położenie sanitariatów jest poglądowe i może ulegać modyfikacjom.

SKALA 1:50

20.05.2023

Pracownia Projektowa Front Sp. z o. o.
Al. Zwycięstwa 96/98 PPNT bud.2, lok. D-11
Gdynia 81-451