



BUDYNEK MIESZKALNY WIELORODZINNY 4A

ul. Pienista w Łodzi
dz.nr 2/6, 3/2, 4, 5, 6, 7/1, 7/2, 9/1, 43/24, 43/25, 43/27, 43/28, 43/30, 43/31, 43/33, 43/34, 43/36, 43/38, 43/40, 43/41
frag.dz.nr 43/1, 43/12, 43/26, 43/29, 43/32, 43/35, 43/37, 43/39 obręb P-34

www.nowemiastopolesie.pl

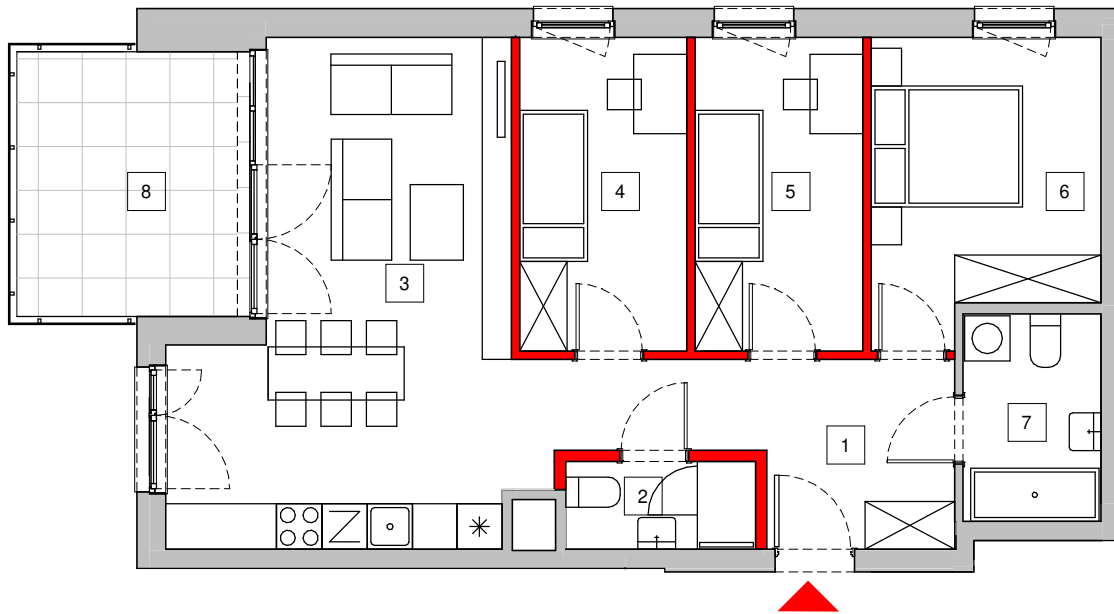
e-mail: bsmlodz@atal.pl

telefon: (+48) 42 632 23 43; (+48) 42 632 90 57

ATAL S.A. Biuro Sprzedaży Mieszkań, 91-002 Łódź, ul. Drewnowska 43A/LB1



Nowe Miasto
POLESIE



skala 1 : 100

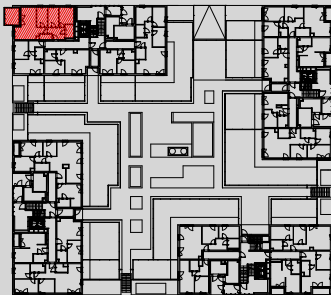


4A

4B

4D

4C



ETAP IIIb

MIESZKANIE 4A-0-5

PARTER

nr	nazwa pomieszczenia	powierzchnia (m ²)
1	Przedpokój	9,61 m ²
2	Łazienka	2,91 m ²
3	Pokój dzienny z aneksem kuchennym	26,41 m ²
4	Sypialnia	9,17 m ²
5	Sypialnia	9,21 m ²
6	Sypialnia	11,38 m ²
7	Łazienka	5,00 m ²

powierzchnia ścian działowych możliwych do demontażu/wyburzenia 2,67 m²

MAKSYMALNA POWIERZCHNIA UŻYTKOWA 76,36 m²

8	Loggia	10,22 m ²
---	--------	----------------------

- Wymiary pomieszczeń, lokalizację przyrządów sanitarnych i inne podano na podstawie projektu budowlanego. W toku budowy mogą wystąpić różnice w stosunku do stanu wynikającego z projektu, wynikające ze specyfiki prac budowlanych.
- Powierzchnia jest obliczona w świetle pionowych przegród w stanie wykończonym, przy uwzględnieniu tynków i okładzin o grubości 1,5cm, na poziomie podłogi bez uwzględnienia listew przypodłogowych, progów itp. Wymiary są podane w stanie bez wykończenia.
- Powierzchnia użytkowa lokali oraz pomieszczeń określona jest na podstawie rozporządzenia Ministra Transportu, Budownictwa i Gospodarki Morskiej z dnia 25.04.2012 r. w sprawie szczegółowego zakresu i formy projektu budowlanego oraz przy uwzględnieniu treści Polskiej Normy PN-ISO 9836:1997. Powierzchnia użytkowa uwzględnia powierzchnię zajmowaną przez elementy nadające się do demontażu i rozbiórki (rury, kanały i ścianki działowe), nie uwzględnia natomiast powierzchni otworów na drzwi i okna oraz nisze w elementach zamykających.