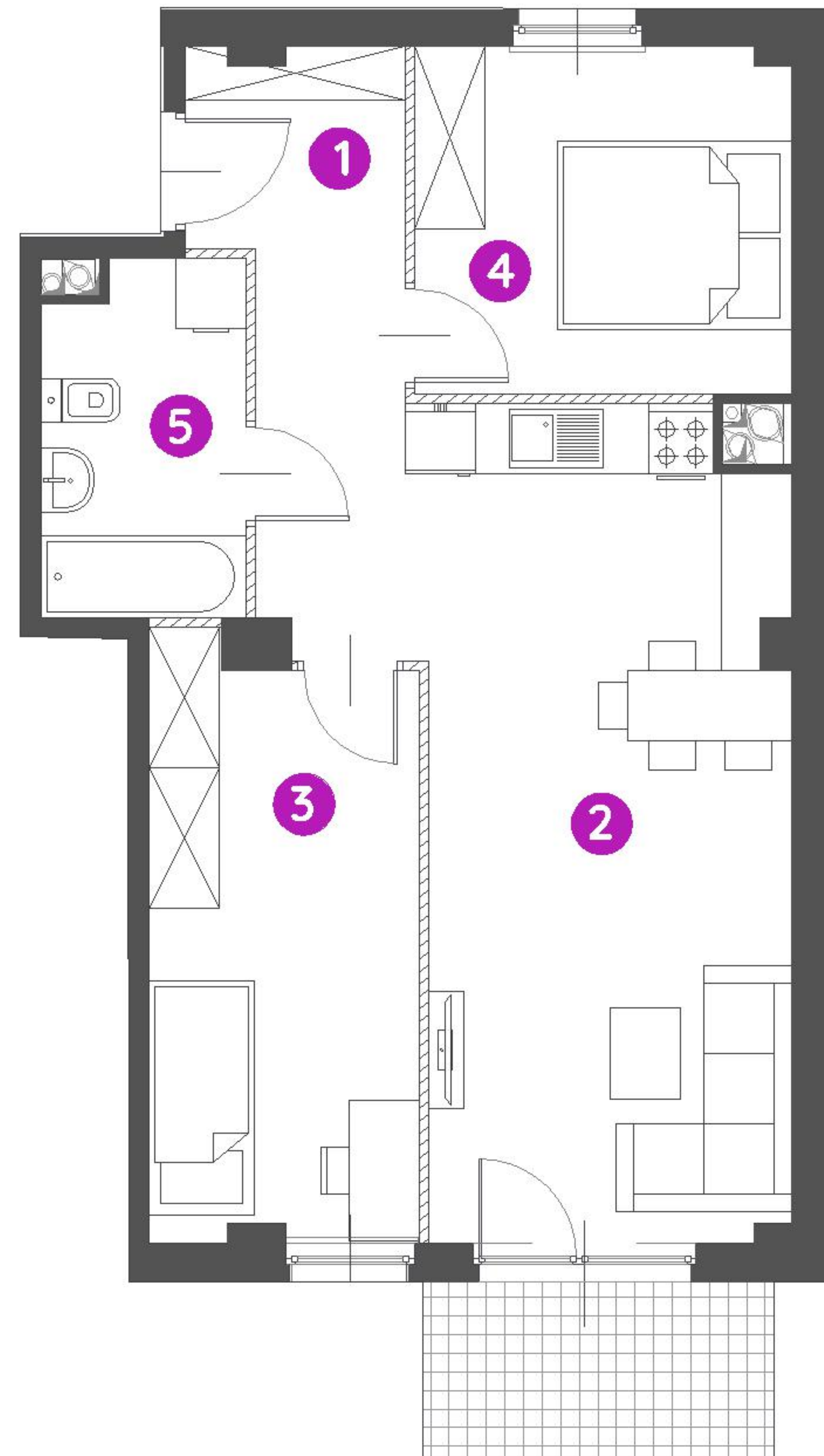


Murapol Apartamenty na Wzgórzu

Sosnowiec | ul. Klimontowska

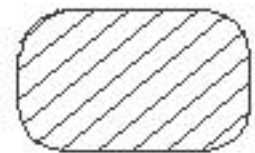


mieszkanie **3.A.0.11**

piętro **parter**

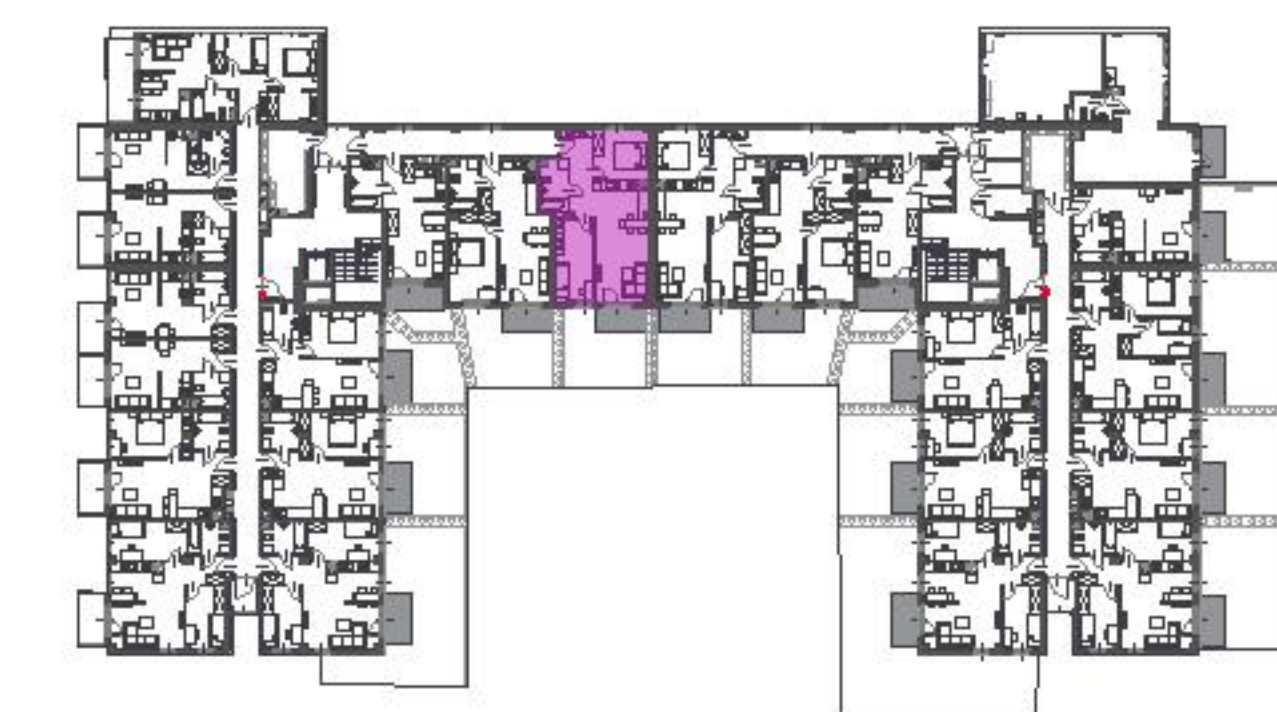
budynek **nr 3**

1. hol	7,36 m ²
2. salon/ aneks kuchenny	21,83 m ²
3. sypialnia	11,21 m ²
4. sypialnia	9,32m ²
5. łazienka	5,00 m ²

 powierzchnia ścian działowych nadających się do demontażu **1,75 m²**

metraż **56,47 m²**

ogródek **18,43 m²**
taras **4,50 m²**



0 1 2 5m

Podziałka podana z tolerancją +/- 5%
Aranżacja mieszkania ma charakter poglądowy.

Biuro Sprzedaży: Sosnowiec, ul. Klimontowska 45 - **T: 32 411 39 85, M: sosnowiec@murapol.pl**. Centrala: Bielsko-Biała, ul. Partyzantów 51, T: 33 819 33 33, M: sekretariat@murapol.pl, **murapol.pl**

UWAGA: Powierzchnia liczona wg PN-ISO 9836; 1997. Na etapie projektu wykonawczego i realizacji obiektu mogą wystąpić korekty w powierzchni lokali i układzie ścian, powierzchnia liczona w stanie wykończonym. Do obliczeń przyjęto 1,5 cm tynku. Do powierzchni użytkowej lokalu wlicza się powierzchnię pod ścianami działowymi, nadającymi się do demontażu.