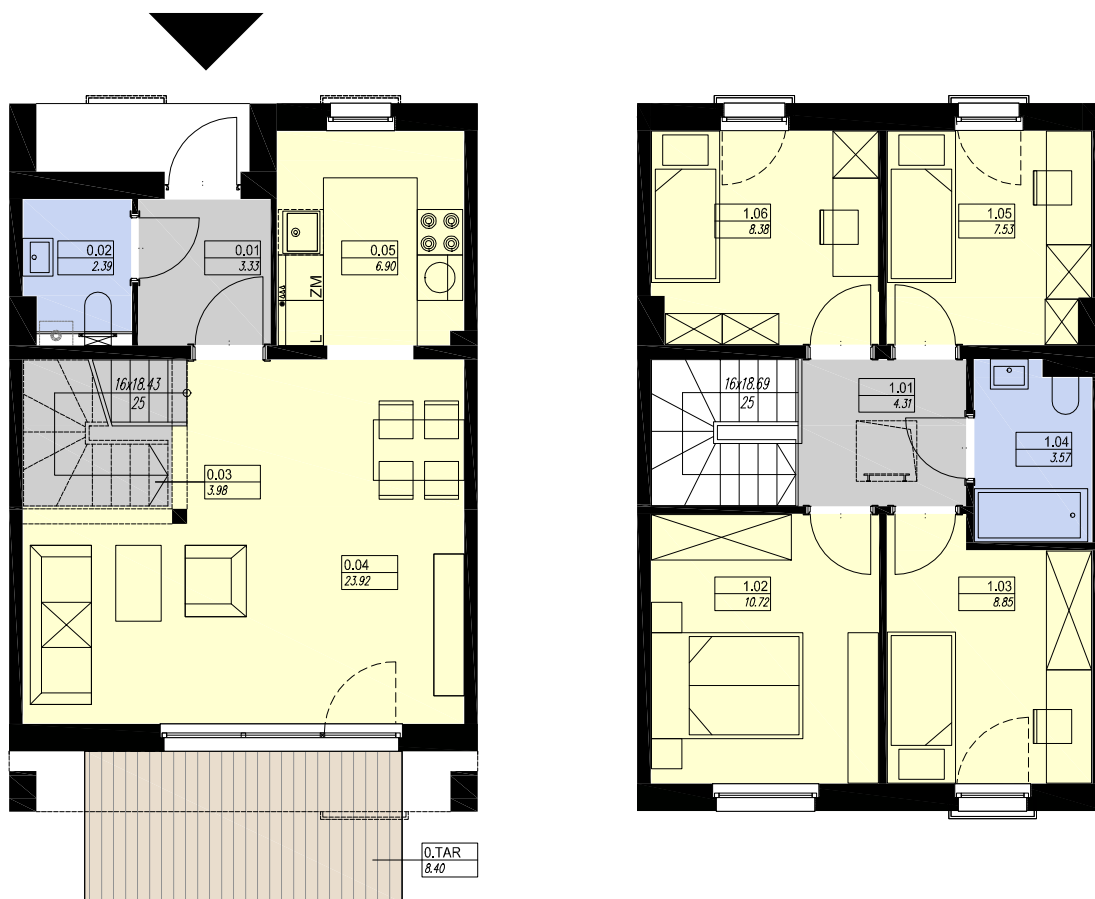


ZESPÓŁ BUDYNKÓW MIESZKALNYCH JEDNORODZINNYCH W ZABUDOWIE SZEREGOWEJ ŁÓDŹ UL. ZASTAWNA



| ZESTAWIENIE POWIERZCHNI - POZIOM 0 | | |
|------------------------------------|---------------|-------|
| NR | NAZWA | POW |
| 0.01 | PRZEDSIONEK | 3.33 |
| 0.02 | WC | 2.39 |
| 0.03 | KL. SCHODOWA | 3.98 |
| 0.04 | POKÓJ DZIENNY | 23.92 |
| 0.05 | KUCHNIA | 6.90 |
| | SUMA | 40.52 |

| ZESTAWIENIE POWIERZCHNI - POZIOM +1 | | |
|-------------------------------------|----------|-------|
| NR | NAZWA | POW |
| 1.01 | KORYTARZ | 4.31 |
| 1.02 | POKÓJ | 10.72 |
| 1.03 | POKÓJ | 8.85 |
| 1.04 | ŁAZIENKA | 3.57 |
| 1.05 | POKÓJ | 7.53 |
| 1.06 | POKÓJ | 8.38 |
| | SUMA | 43.36 |

INWESTOR

VARITEX[®]

Varitex Sp. z o.o.
Spółka Komandytowa

ul. Żeromskiego 96
95-550 Łódź

(42) 254-00-00
(42) 254-00-05

www.varitex.pl

TYP BUDYNKU

b-P

POWIERZCHNIA DOMU

83,88 m²

POWIERZCHNIA TARASU (POZ.0)

8,40 m²

Zastawna
osiedle z naturą