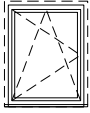
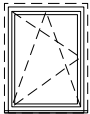


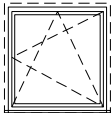
schemat okien w widoku od wewnątrz



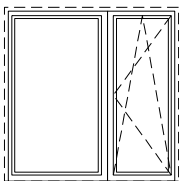
O2L okno z parapetem



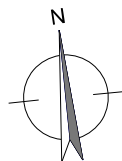
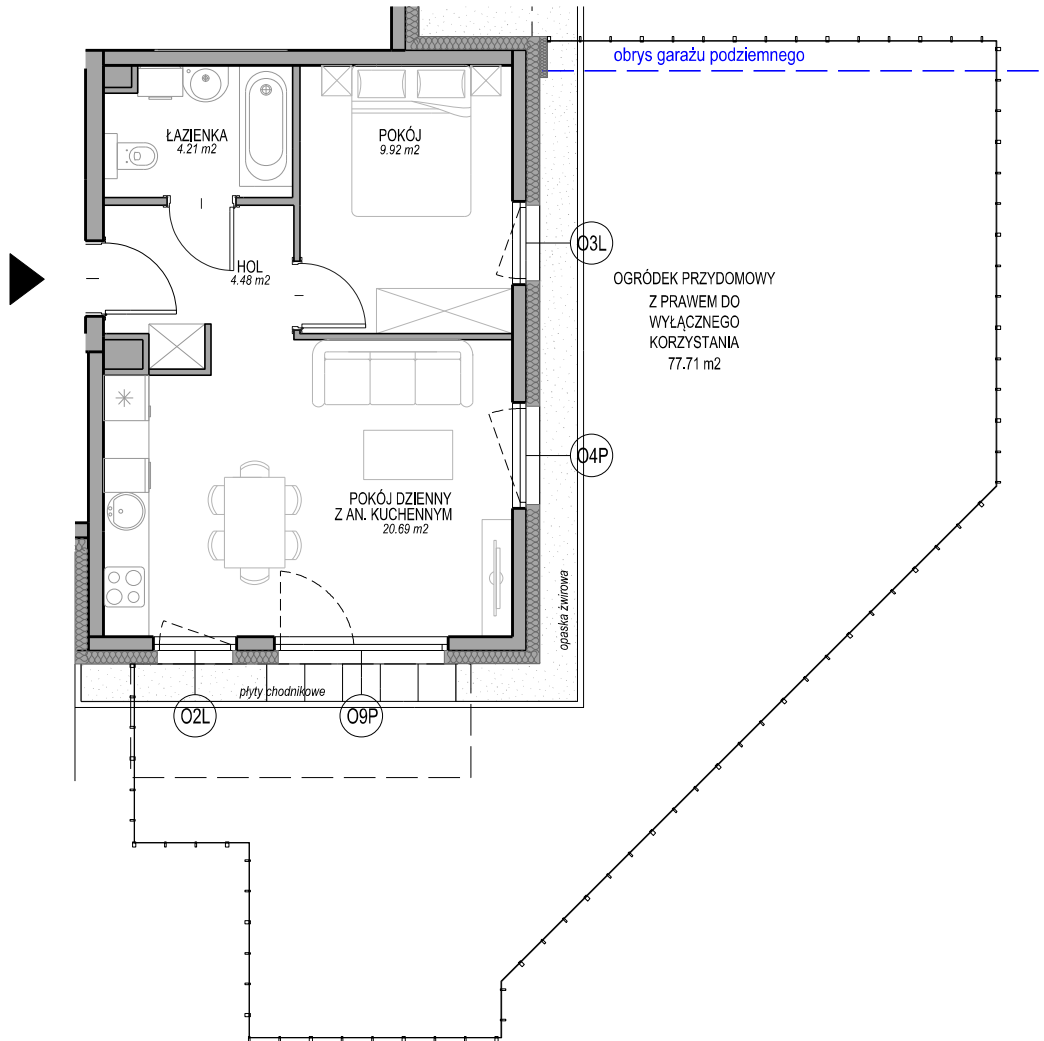
O3L okno z parapetem



O4P okno z parapetem



O9P okno balkonowe z naswietleniem



Zadanie  
Mieszkanie  
Powierzchnia  
Poziom

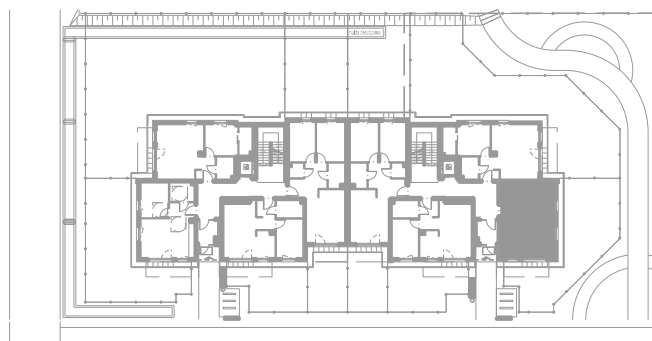
VI  
O.1.1.2  
39,3 m<sup>2</sup>  
PARTER

UWAGI:

1. Powierzchnie mieszkań liczone wg. normy PN-ISO - 9836 : 1997 (tolerancja ±5cm)
2. Powierzchnia ogródka liczona w osł ogrodzenia (tolerancja ±5cm)
3. Ogrodzenie ogródka h= ok. 1,0m



KUPUJĄCY



DEWELOPER