

A.0.2 | 3 pokoje | 74.21 m²

www.lesnasonata.pl | tel. +58 500 85 75

LEŚNA Sonata

by **CORDIA**

KARTA LOKALU MIESZKALNEGO

MIESZKANIE **A.0.2**
PIĘTRO **parter**
ILOŚĆ POKOI **3**

ZESTAWIENIE POWIERZCHNI

KORYTARZ	9,72 m ²
SALON + ANEKS KUCH.	25,63 m ²
POKÓJ	14,19 m ²
POKÓJ	15,52 m ²
ŁAZIENKA	4,77 m ²
WC	1,74 m ²

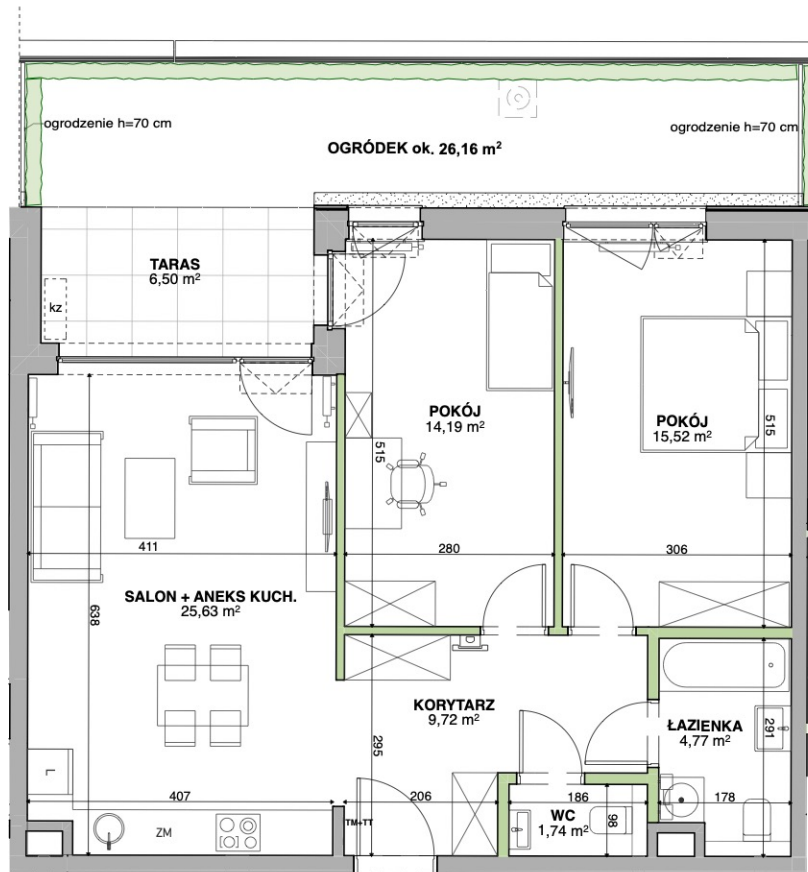
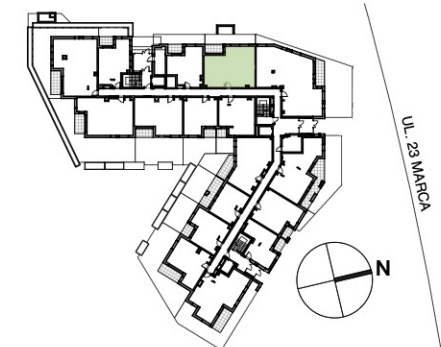
POW. UŻYTKOWA 71,57 m²

POW. PRZEGRÓD 2,64 m²

POW. ROZLICZENIOWA 74,21 m²

OGRÓDEK ok.26,16 m²

POŁOŻENIE NA KONDYGNACJI



* powierzchnia tarasu wliczona w powierzchnię ogródka



0 1 2 3 4 5 m

ŚCIANY MOŻLIWE DO REARANŻACJI

ŚCIANY NIEDEMONTOWALNE

PODZIEMNY WPUST ODWADNIAJĄCY

BALUSTRADA

LOKALIZACJA WIDEODOMOFONU

OPASKA ZWIROWA

WYDZIELENIE NISKA ZIELENIA

TM+TT TABLICA MIESZKANIOWA + TELETECHNICZNA

[kz] MOŻLIWA LOKALIZACJA ZEWN. JEDNOSTKI KLIMATYZACJI

DEWELOPER

CORDIA

www.cordiapolska.pl

PROJEKTANT

WOLSKI
architekci

www.wolskiarchitekci.pl

Karta ma jedynie znaczenie poglądowe i przedstawia przykładową aranżacją lokalu, mogą wystąpić różnice wymiarów i usytuowania elementów powstałe w trakcie realizacji prac budowlanych. Wymiary pomieszczeń, lokalizację przyborów sanitarnych, rozmieszczenie punktów instalacyjnych itp. podano zgodnie z projektem wykonawczym. Powierzchnia użytkowa lokalu jest określona na podstawie Rozporządzenia Ministra Transportu, Budownictwa i Gospodarki Morskiej z dnia 25 kwietnia 2012 r. w sprawie szczegółowego zakresu i formy projektu budowlanego, zgodnie z zasadami zawartymi w polskiej normie PN-ISO 9836:1997. Powierzchnia użytkowa lokalu jest obliczana w metrach kwadratowych z dokładnością do dwóch miejsc po przecinku. Powierzchnia rozliczeniowa została wyliczona zgodnie z zasadami szczegółowo opisanymi w umowie deweloperskiej/przedwstępnej. Przedstawiona aranżacja i wykończenie mają charakter wyłącznie przykładowy, w szczególności jedynie przykładowe - i nie wchodzące w skład oferty oraz wykończenia zbywanego lokalu są elementy aranżacyjne (meble, AGD, elementy dekoracyjne, ozdoby itp.). Podane na karcie wymiary pomieszczeń są poglądowe, wskazano je zgodnie z projektem wykonawczym [bez uwzględnienia grubości tynków], w świetle pionowych przegród [ścian] w stanie surowym. Karta nie stanowi publicznego zapewnienia Dewelopera co do właściwości lokalu.