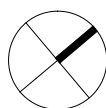
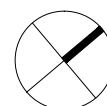
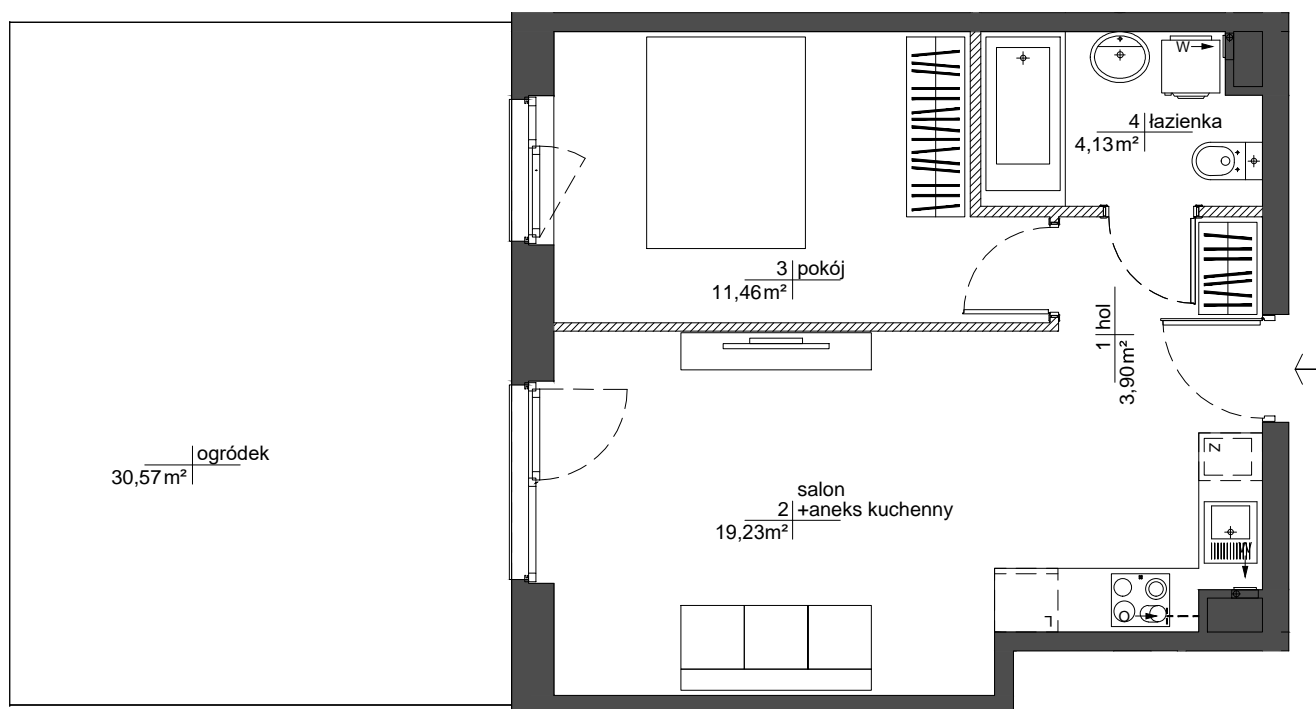




ETAP 2A
WARSZAWA - MOKOTÓW, ul. Antoniewska



ROBYG



INWESTYCJA 2016 Sp. z o.o.

02-972 Warszawa Al. Rzeczypospolitej 1
tel.: (22) 419 11 00, fax: (22) 419 11 03

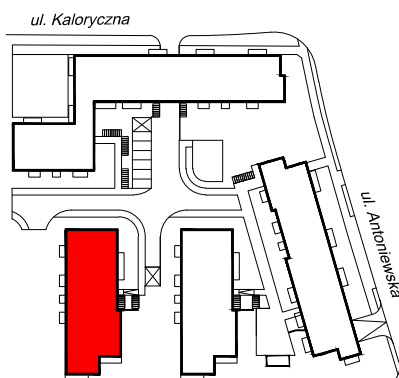
AMP ATELIER Sp. z o.o.

02-758 Warszawa Al. Gen. Wł. Sikorskiego 11 lok. 116
tel./fax : (22) 446 78 64

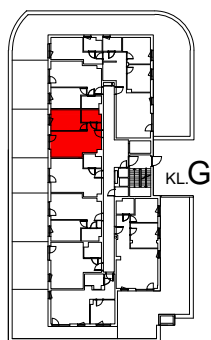
| | | | |
|--------------|---|---|---------------------|
| FAZA: | DATA: | NR MIESZKANIA: INWESTYCJA/ETAP/KLATKA/PIĘTRO/NR LOKALU | |
| 3.A | 24-04-2024 | RM/2A/G/0/6 | |
| ILOŚĆ POKOI: | POW. UŻYTKOWA MIESZKANIA WG PN-ISO 9836: | 38,72m ² | |
| 2 | POW. MIESZKANIA POD ŚCIANKAMI: | 0,90m ² | |
| | ŁĄCZNA POWIERZCHNIA MIESZKANIA: | 39,62m ² | |
| PIĘTRO: | 0 | POW. BALKONU: | POW. LOGGI: |
| | | - | - |
| KLATKA: | G | POW. TARASU: | POW. OGRÓDKA: |
| | | - | 30,57m ² |
| LEGENDA: | <p> ŚCIANKI WYCIĄG WENTYLACYJNY DRZWI CZKI REWIZYJNE NAD PODŁOGĄ MIEJSCE PODŁĄCZENIA OKAPU KUCHENNEGO </p> | | |

UWAGA:

- POWIERZCHNIE LICZONE WG NORMY PN-ISO 9836
- ZE WZGLĘDU NA TRWAJĄCE PRACE PROJEKTOWE, POWIERZCHNIE MOGĄ ULEC ZMIANIE
- WYPOSAŻENIE TYLKO W CELACH PREZENTACJI, NIE STANOWI ZOBOWIĄZANIA UMOWNEGO
- NINIEJSZY PROJEKT NIE STANOWI OFERTY W ROZUMIENIU PRZEPISÓW KODEKSU CYWILNEGO
- WYJŚCIE NA TARAS / LOGGIEJ - MOŻLIWA RÓŻNICA POZIOMÓW
- PIONY KANALIZACYJNE I PIONY WENTYLACYJNE STANOWIĄ CZĘŚĆ WSPÓLNĄ INSTALACJI BUDYNKU
- W PRZYPADKU WYSTĘPOWANIA OTWORU REWIZYJNEGO NA PIONIE, MUSI BYĆ ZAPEWNIONY DOSTĘP DO NIEGO, ZGODNIE Z DOKUMENTACJĄ TECHNICZNĄ



SCHEMAT LOKALIZACJI BUDYNKU



SCHEMAT LOKALIZACJI MIESZKANIA W BUDYNKU