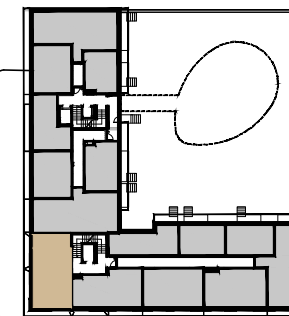


GALANT

ZĄBKOWSKA



ul. Tarchomińska



ul. Ząbkowska

A/8

LOKAL MIESZKALNY

IDENTYFIKACJA

| | |
|-------------------|---|
| Piętro..... | 1 |
| Klatka..... | A |
| Liczba pokoi..... | 2 |

ZESTAWIENIE POWIERZCHNI

| | |
|---|----------------------------|
| Pokój dzienny z aneksem kuchennym..... | 30,18 m ² |
| Sypialnia..... | 14,61 m ² |
| Łazienka..... | 4,32 m ² |
| Hol wejściowy..... | 4,50 m ² |
| Pow. użytkowa lokalu mieszkalnego..... | 53,61 m² |
| Powierzchnia pod ściankami nadającymi się do demontażu..... | 1,02 m ² |
| Pow. lokalu mieszkalnego..... | 54,63 m² |
| Balkon 1..... | 3,48 m ² |
| Balkon 2..... | 9,21 m ² |

Ścianki działowe nadające się do demontażu

Ściany nie nadające się do demontażu

Podciąg stalowy / żelbetowy



tremend

Karta katalogowa przedstawia układ funkcjonalno-przestrzenny wynikający z projektu wykonawczego. Zarówno wymiary pomieszczeń, ich ostateczna powierzchnia, lokalizacja urządzeń i instalacji wewnętrznych mogą ulec zmianom, będącymi wynikiem modyfikacji technicznych powstałych w trakcie realizacji prac budowlanych. Powierzchnia Użytkowa Lokalu Mieszkalnego została określona przy uwzględnieniu Normy PN-ISO 9836. Powierzchnia Lokalu Mieszkalnego wyliczana jest jako suma Powierzchni Użytkowej Lokalu Mieszkalnego oraz Powierzchni pod Ściankami działowymi nadającymi się do demontażu. Niniejsza karta katalogowa nie stanowi oferty w rozumieniu Kodeksu Cywilnego.

 **Peninsula**
Property

Telefon: +48 662 42 42 42
www.peninsulaproperty.com