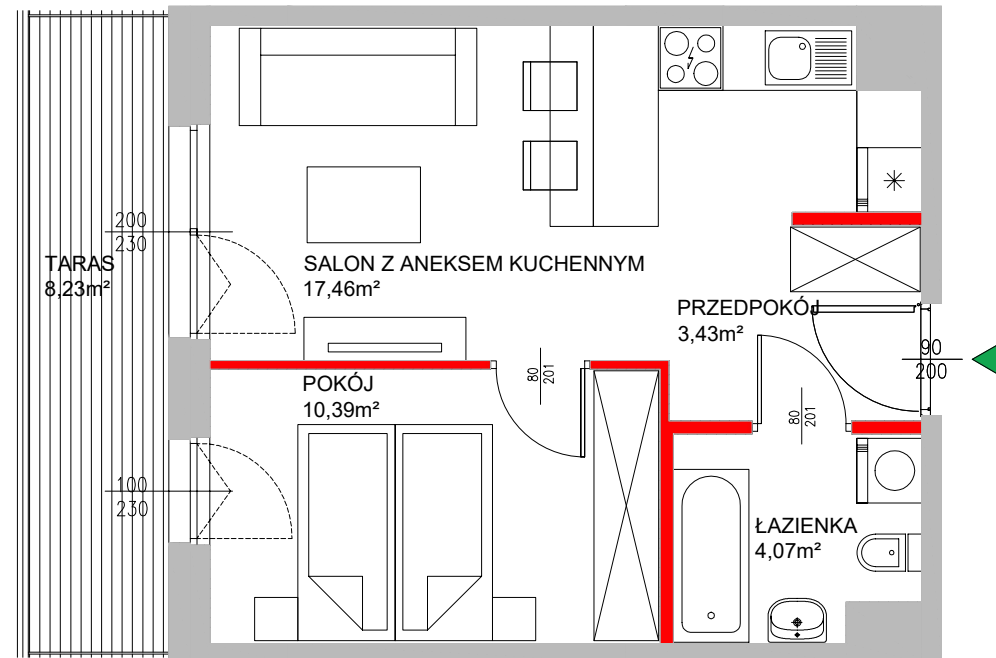
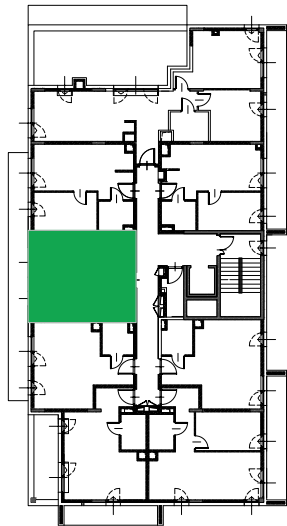
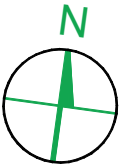




LEGENDA:

- ŚCIANY PRZYKŁADOWEJ ARANŻACJI



PIĘTRO 3 MIESZKANIE NR **G3.31**

**POWIERZCHNIA
SPRZEDAŻOWA**

35,35m²

przedpokój	3,43m ²
salon z aneksem kuch.	17,46m ²
pokój 2 os.	10,39m ²
łazienka	4,07m ²
taras	8,23m ²

Biuro sprzedaży mieszkań
ul. Mleczarska 9C/9 05-500 Nowa Iwiczna

tel.: 574 184 369
574 184 362
sprzedaz@stacjadom.pl
www.stacjadom.pl



UWAGI:

Powierzchnia sprzedażowa - powierzchnia liczona w stanie wykończonym wg normy PN-ISO9836:1997. Karta mieszkania opracowana na podstawie projektu wykonawczego. Niniejsza karta nie stanowi wiążącego opisu prezentowanego lokalu. Projekt chroniony prawem autorskim. Nieprzeznaczony do celów wykonawczych.