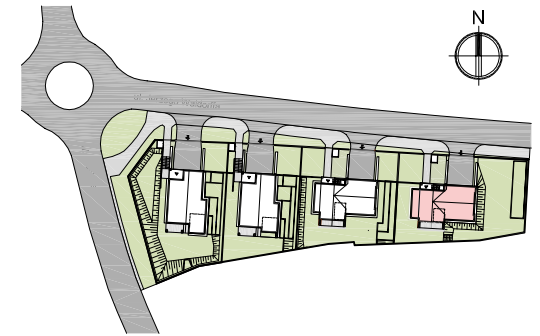
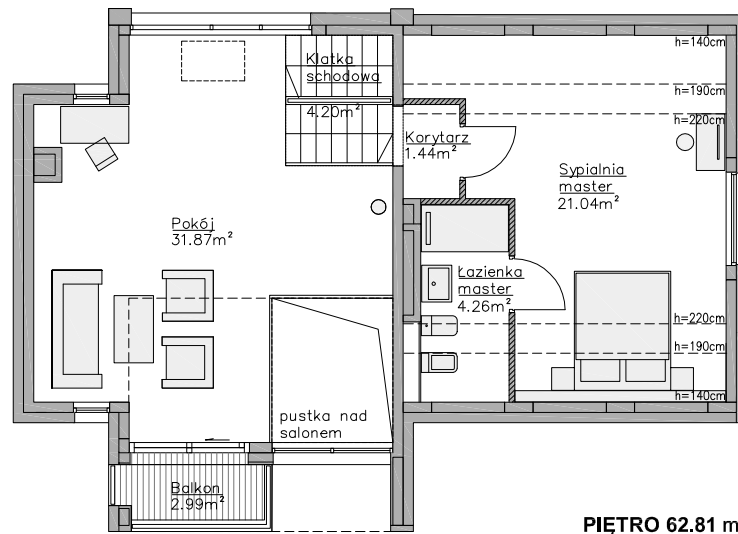
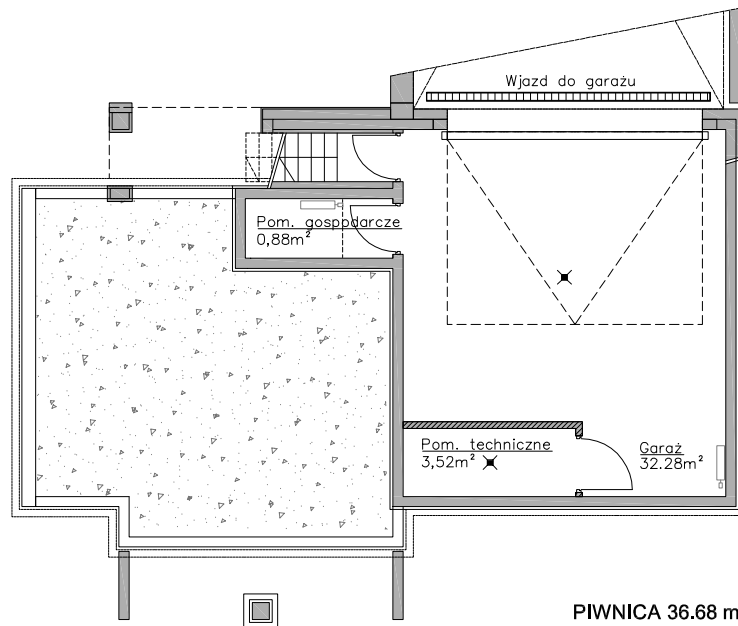
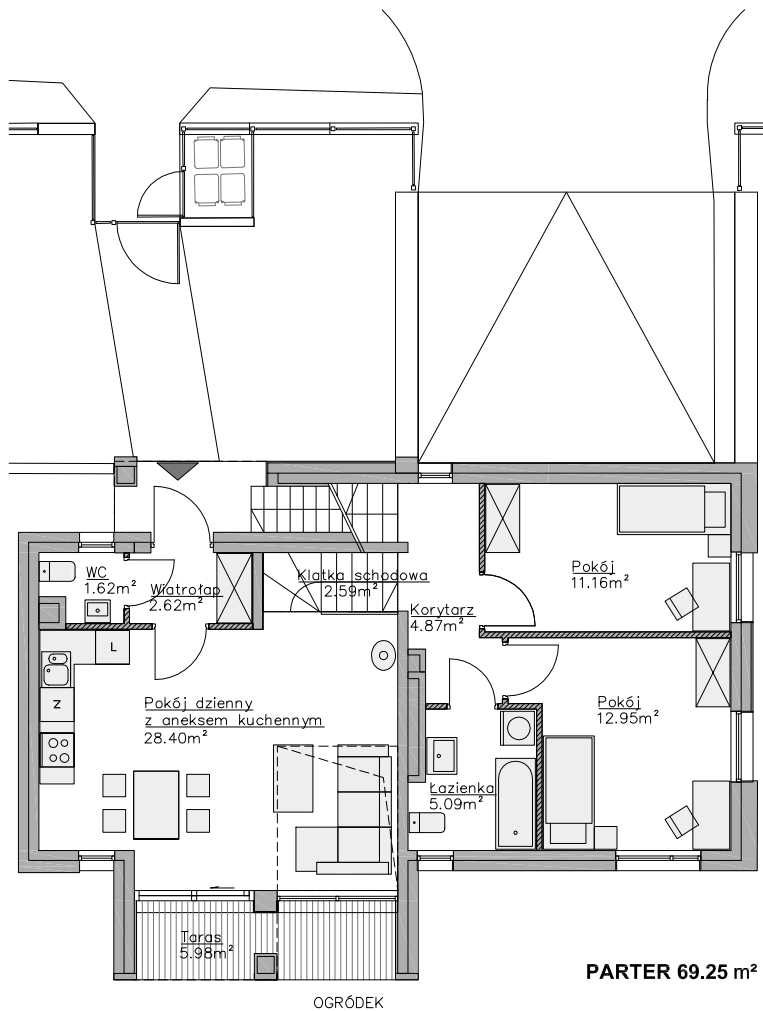


MATEMBLEVO

WILLE



WILLA IV

POWIERZCHNIA WEWNĘTRZNA	179,62 m ²
POWIERZCHNIA UŻYTKOWA	169,52 m ²

PARTER:

Wiatrołap	2,62 m ²
Pokój dzienny z aneksem kuchennym	28,40 m ²
Klatka schodowa	2,59 m ²
Korytarz	4,87 m ²
Pokój	11,16 m ²
Pokój	12,95 m ²
Łazienka	5,09 m ²
WC	1,62 m ²

PIĘTRO:

Klatka schodowa	4,20 m ²
Pokój	31,87 m ²
Korytarz	1,44 m ²
Sypialnia master	21,04 m ²
Łazienka master	4,26 m ²

PIWNICA:

Garaż	32,28 m ²
Pomieszczenie techniczne	3,52 m ²
Pomieszczenie gospodarcze	0,88 m ²

Taras na gruncie	5,98 m ²
Balkon	2,99 m ²
Powierzchnia działki	0,0452 ha
Ogród	272,0 m ²

■ Powierzchnia zajęta przez elementy nadające się do demontażu, w tym ścianki działowe niebędące elementem konstrukcji i niezawierające szachtów instalacyjnych



1. Aranżacja lokalu mieszkalnego przedstawiona na rzucie jest przykładowa.
2. Powierzchnia sprzedażowa stanowi sumę powierzchni użytkowej lokalu oraz powierzchni lokalu zajętej przez elementy nadające się do demontażu, w tym ścianki działowe niebędące elementem konstrukcji i nie zawierające szachtów instalacyjnych.
3. Powierzchnia użytkowa lokalu określona jest na podstawie Rozporządzenia Ministra Rozwoju z dnia 11 września 2020 r. w sprawie szczegółowego zakresu i formy projektu budowlanego.
4. Niniejsza karta katalogowa opracowana została na podstawie projektu budowlanego. W toku dalszego projektowania, budowy lub zmian lokatorskich, mogą nastąpić zmiany w stosunku do informacji zawartych na karcie katalogowej.

