

# TEATRalna 3

**Budynek B.A**

**Mieszkanie 6.02**

**6 Piętro**

**37.69 m<sup>2</sup>**

**1 pokój**

**balkon**



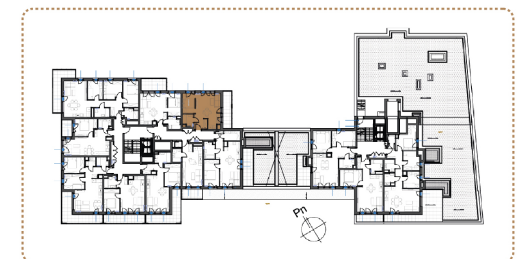
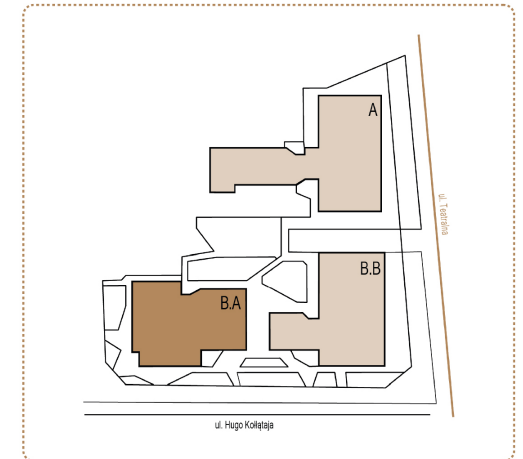
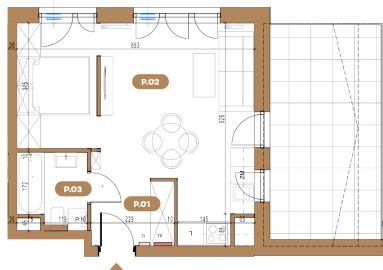
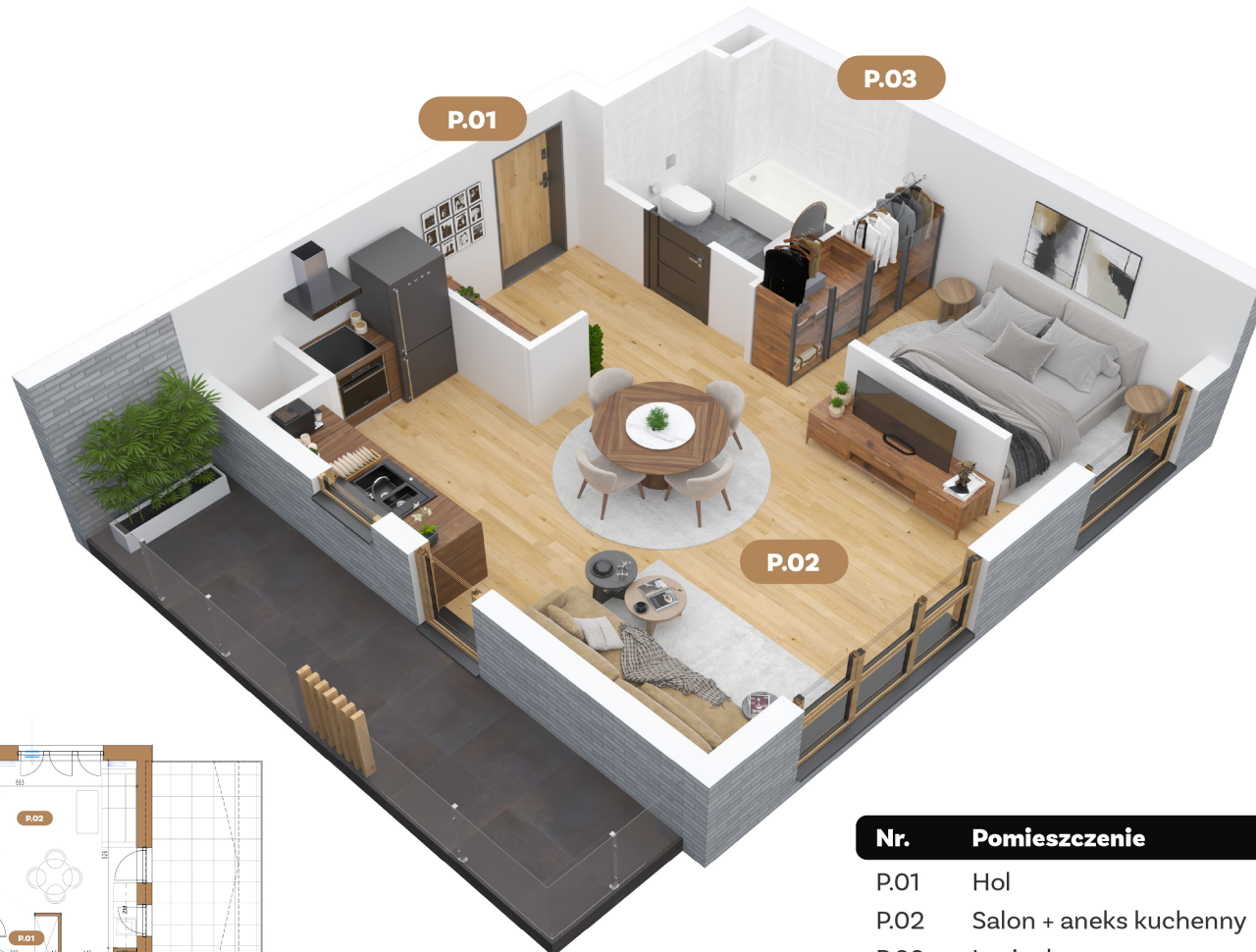
Bliskość parków i terenów rekreacyjnych pozwala na aktywny wypoczynek i relaks na świeżym powietrzu.



Dwupoziomowy parking podziemny zapewnia wygodne miejsca postojowe dla mieszkańców.



Bliskość przystanków komunikacji miejskiej sprawia, że Teatralna 3 jest doskonale połączona z resztą miasta i regionu.



Nr.	Pomieszczenie	pow.
P.01	Hol	4.98 m <sup>2</sup>
P.02	Salon + aneks kuchenny	28.84 m <sup>2</sup>
P.03	Łazienka	3.87 m <sup>2</sup>
<b>Razem</b>		<b>37.69 m<sup>2</sup></b>
Taras		18.36 m <sup>2</sup>

**Biuro sprzedaży**  
Teatralna 3  
41-200 Sosnowiec

e-developer.pl

**T: 536 138 134**  
**T: 536 138 009**



TU BIJE SERCE SOSNOWCA