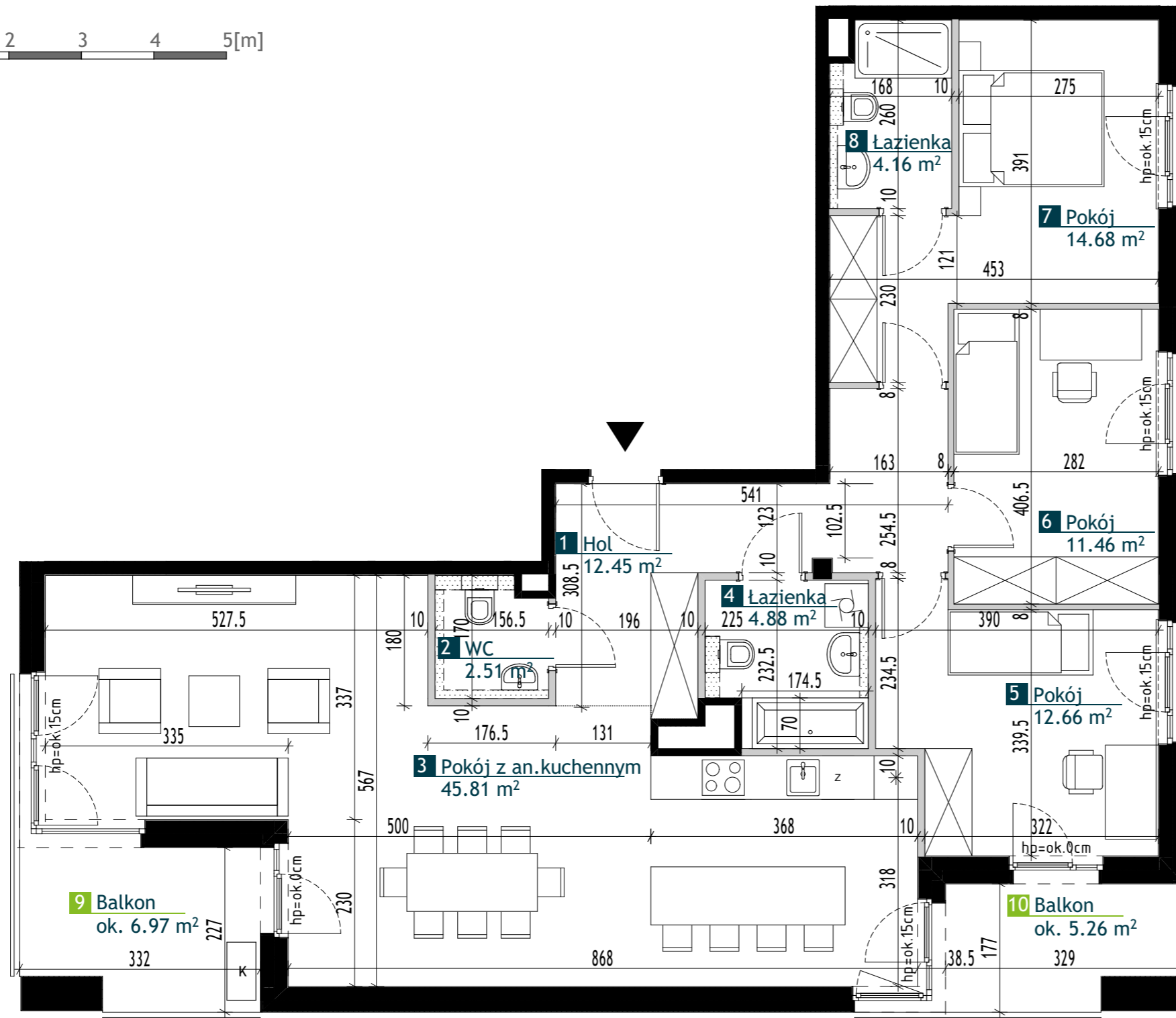
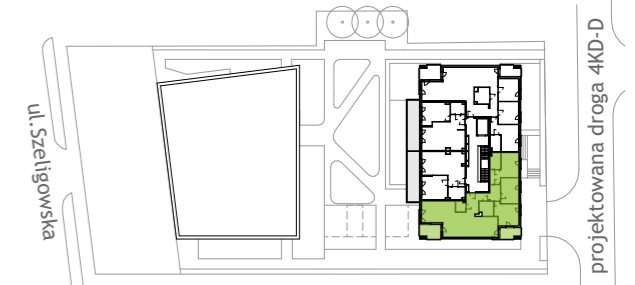


0 1 2 3 4 5[m]



BUDYNEK MIESZKALNY WIELORODZINNY

Warszawa, Bemowo, ul. Szeligowska



NUMER LOKALU

AA0501

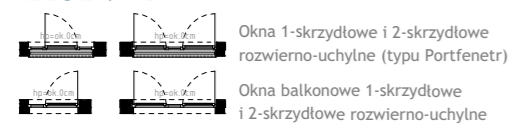
Typ Lokalu	4 - pokojowe
Budynek	A
Klatka	A
Piętro	5
Wysokość pom.	ok. 2.72m

1 Hol	12.45 m ²
2 WC	2.51 m ²
3 Pokój z an.kuchennym	45.81 m ²
4 Łazienka	4.88 m ²
5 Pokój	12.66 m ²
6 Pokój	11.46 m ²
7 Pokój	14.68 m ²
8 Łazienka	4.16 m ²

Powierzchnia użytkowa 108.61 m²

9 Balkon	ok. 6.97 m ²
10 Balkon	ok. 5.26 m ²

LEGENDA



- Ściany bez możliwości modyfikacji
- Ściany z możliwością modyfikacji
- Strefa poprowadzenia podejść wodno-kanalizacyjnych
- Granica powierzchni pomieszczeń
- K Dopuszczalna lokalizacja dla montażu zewnętrznej jednostki klimatyzacji

UWAGI

- Przedstawione urządzenia sanitarne i kuchenne, drzwi wewnątrzlokalowe, materiały wykończeniowe podłóg, okładziny ścienne, stopnie na tarasach oraz elementy aranżacji nie stanowią wyposażenia lokali mieszkalnych, a ich rozmieszczenie jest przykładowe.
- Powierzchnie użytkowe lokali mieszkalnych podano zgodnie z normą PN-ISO 9836:2022-07, z uwzględnieniem grubości tynku na ścianach. Powierzchnia użytkowa jest obliczana dla wymiarów budynku w stanie wykończonym na poziomie podłogi nie licząc listew podłogowych, progów itp. Powierzchnie pomieszczeń mogą ulec nieznacznej zmianie.
- Wymiary na rzucie mieszkania podano do warstw wykończeniowych. Realne wielkości pomierzone mogą się nieznacznie różnić od projektowanych, w zakresie zgodnym z warunkami robót budowlanych.
- Ostateczne wymiary powierzchni zostaną podane w dokumentacji powykonawczej. Pomiarów pod zakup mebli, urządzeń i wyposażenia należy dokonać z natury, po zakończeniu realizacji.
- Wysokość lokalu podano z uwzględnieniem warstw wykończeniowych posadzki /2,5cm/ oraz grubości tynku na suficie.
- Nawiew powietrza będzie odbywać się przez nawietrzaki ścienne lub okienne.
- Niedopuszczalna jest ingerencja w elementy nośne budynku, elewację budynku oraz ściany międzylokalowe.