

OSIEDLE ZIELONE FALENTY: ZESPÓŁ BUDYNKÓW MIESZKALNYCH JEDNORODZINNYCH DWULOKALOWYCH

w miejscowości Falenty Duże w gminie Raszyn w powiecie przyszkowskim

Zielone Falenty

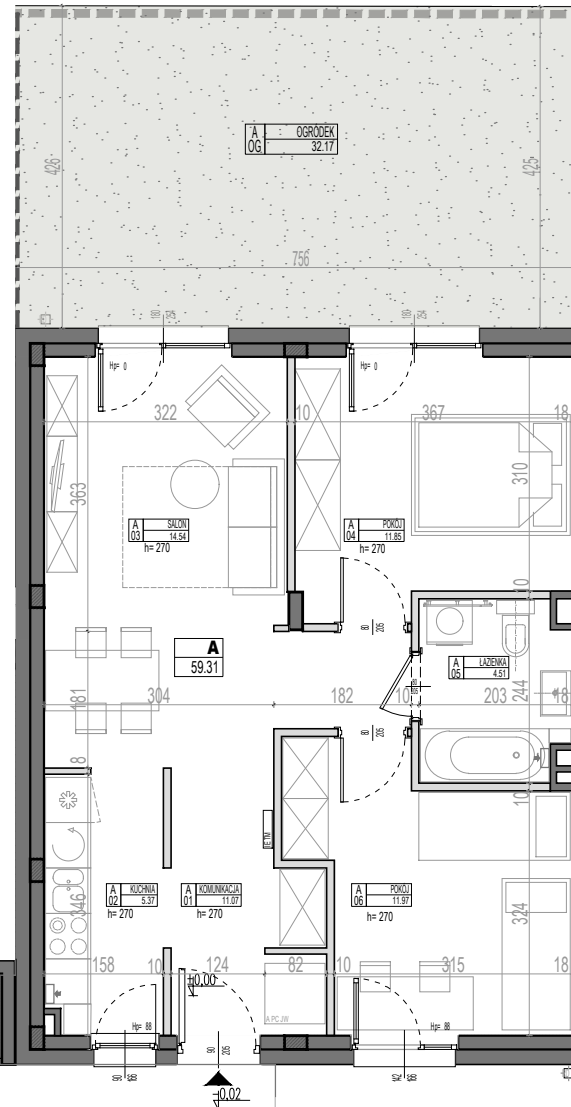
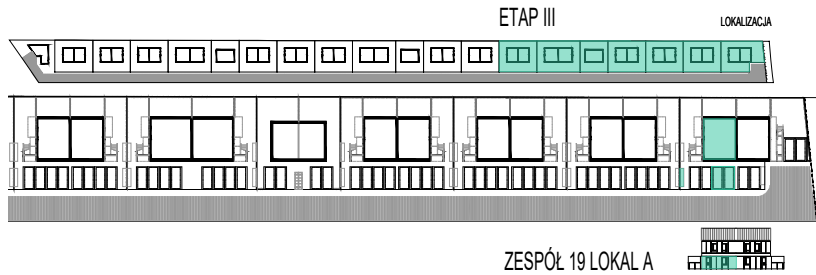


CK Development

ZESTAWIENIE POWIERZCHNI

01	KOMUNIKACJA	11.07
02	KUCHNIA	5.37
03	SALON	14.54
04	POKÓJ	11.85
05	ŁAZIENKA	4.51
06	POKÓJ	11.97
		59.31
SD	POW. ŚCIAN DZIAŁOWYCH	2.22
	POW. INST.	2.69
	OGRÓDEK	32.17

- Uwagi:
1. Powierzchnie pomieszczeń podano z uwzględnieniem grubości tyłków, zgodnie z normą PN-ISO 9836.
 2. Powierzchnie oraz wymiary mogą ulec niewielkim zmianom w trakcie realizacji obiektu.
 3. Ostalczne wymiary oraz powierzchnie zostaną podane w dokumentacji powykonawczej.
 4. Niniejsza karta katalogowa została opracowana na podstawie projektu budowlanego. Nie stanowi ona wiernego odwzorowania lokalu mieszkalnego, który powstanie w przyszłości. Karta służy wskazaniu położenia projektowanych pomieszczeń oraz użytkowania lokalu na kondygnacji.
 5. Naruszenie elementów konstrukcji jest zabronione.
 6. Układ ścian działowych może być zmieniony na wniosek nabywcy lokalu.
 7. Zmiany związane z naruszeniem obudowy szachtów instalacyjnych wymagają zgody projektanta.
 8. Instalowanie indywidualnych wentylatorów, z wyjątkiem przeznaczonych do tego kanałów kuchennych jest zabronione.
 9. Zabudowa tarasów, loggi, instalowanie rolet zewn., markiz, krat, jednostek zewn. klimatyzacji itp. bez akceptacji projektanta jest zabronione.
 10. Przedstawione urządzenia, drzwi wewnętrzne, materiały wykończeniowe oraz elementy aranżacji nie stanowią wyposażenia lokalu, a ich rozmieszczenie jest przykładowe.
 11. Pomiarów związanych z zakupem mebli, urządzeń i wyposażenia należy dokonać po odbiorze lokalu.
 12. Wysokość lokalu podano z uwzględnieniem wykończenia posadzki o gr. 2 cm oraz tryku na suficie.
- PROJEKT CHRONIONY PRAWEM AUTORSKIM



ściany konstrukcyjne i inne niemożliwe do usunięcia
ściany działowe możliwe do usunięcia



...PC... jednostki pomp ciepła

INWESTOR: CK Development SPV 4 Sp. z o.o.
Plac Ireneusza Gugulskiego 1, 02-661 Warszawa

PROJEKTANT: AT ARCHITEKTURA I TECHNIKA
02-785 Warszawa, ul. Nutki 3/5,

3 pokoje
0 piętro
59,31 m²
lok. **19A**
Z1 13 A1