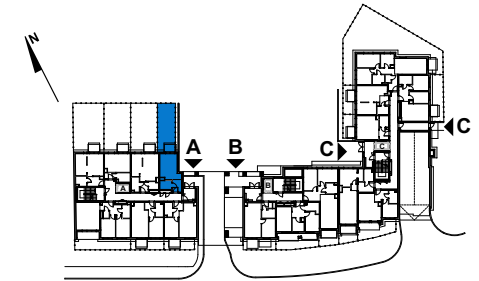
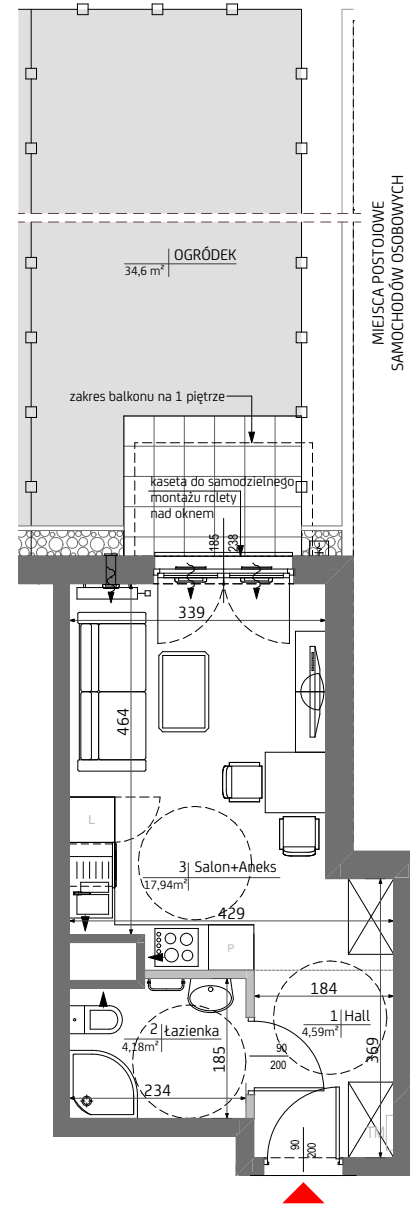
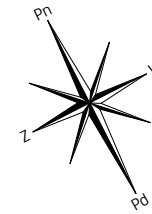


# Malta Point.



BUDYNEK: HORIZON  
KLATKA A  
PARTER  
MIESZKANIE 7

1. Hall	4,59 m <sup>2</sup>
2. łazienka	4,18 m <sup>2</sup>
3. Salon+Aneks	17,94 m <sup>2</sup>

POWIERZCHNIA MIESZKANIA 26,71 m<sup>2</sup>

UWAGA: Wyposażenie i wykończenie lokalu stanowi przykładową aranżację określającą funkcjonalność mieszkania. Wyposażenie i wielkość zaproponowanych urządzeń ma charakter orientacyjny. Lokalizacja przykładowego wyposażenia i wykończenia powiązana jest z projektowaną infrastrukturą budynku. Zakres wyposażenia i wykończenia lokalu określa umowa nabycia lokalu.

POWIERZCHNIA MIESZKANIA 26,71 m<sup>2</sup>

POWIERZCHNIA OGRÓDKA 34,6 m<sup>2</sup>

**1 Pokój 0 A 7**

## LEGENDA:



	ŚCIANA Z MOŻLIWOŚCIĄ REARANŻACJI		OTWÓR/ KRATKA WENTYLACYJNA		NAWIEWNIK OKIENNY
	OBRYŚ ŚCIANY GARAŻU PODZIEMNEGO		GRZEJNIKI POKOJOWE		PUNKT CZERPALNY WODY
	LINIA ROZGRANICZAJĄCA POWIERZCHNIE		GRZEJNIKI ŁAZIENKOWE		OPASKA ŻWIROWA
	OGRODZENIA OGRÓDKÓW		TABLICA MIESZKANIOWA		SKARPY Z PRZECIWSKARPĄ

\*Powierzchnia pomieszczeń podana w świetle wykończonych ścian \*\*Karta katalogowa może ulec zmianom w trakcie realizacji inwestycji \*\*\*Ostateczne oznaczenie lokalu może ulec zmianie \*\*\*\*Wymiar okien podano w świetle otworu w murze bez uwzględnienia tolerancji na montaż \*\*\*\*\*Lokalizacja i gabaryty elementów instalacji i wyposażenia lokalu ( w szczególności: grzejników, nawietrzaków okiennych i drzwiowych, tablicy mieszkaniowej, otworów wentylacyjnych itp.) Podane na karcie mają charakter orientacyjny i mogą ulec zmianie w trakcie realizacji inwestycji \*\*\*\*\*Możliwe usytuowanie elementów odwodnienia budynku (np. rzygaczy, przelewów awaryjnych), które nie zostały pokazane na niniejszej karcie \*\*\*\*\*Możliwe wystąpienie różnic poziomu przy wyjściu z lokalu na balkon/taras/ogródek \*\*\*\*\*Wymiary drzwi do mieszkań podano w świetle ościeży, wymiary okien i drzwi balkonowych podano w świetle muru.