

PROJEKTANT :



PRACOWNIA PROJEKTOWA
Danuta Jaroszyńska-Ziach

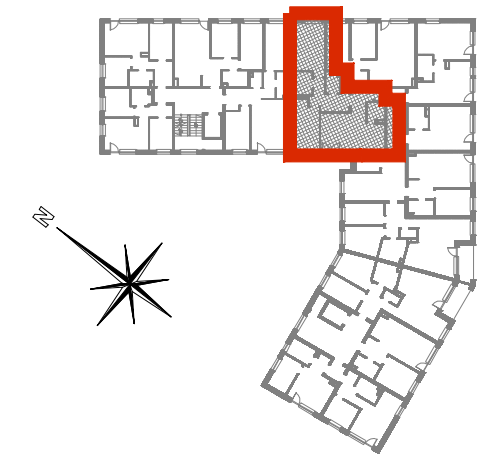
INWESTOR :

HSD
inwestycje

Budynek mieszkalny wielorodzinny wraz
z garażem podziemnym
ul. Siemienowicza, Kraków - Podgórze



LOKALIZACJA MIESZKANIA:
II PIĘTRO



M32	3P+AK	BALKON
	81,12 m²	9,77 m²

II PIĘTRO LOKAL MIESZKALNY M32

nr pom.	nazwa pomieszczenia	pow. wg normy PN-ISO 9836:1997 m ²
1	Hall	14,07
2	Spiżarnia	3,68
3	Pokój + Aneks Kuch.	26,30
4	Pokój	12,82
5	Łazienka	4,34
6	Pokój	16,69
7	Łazienka-WC	3,22
	RAZEM	81.12
	balkon	9.77

Uwaga:
Aranżacja mieszkania przedstawiona na
rysunku jest przykładowa.
Powierzchnie pomieszczeń mogą ulec
zmianie.
Przedstawione plany nie stanowią oferty
handlowej
w rozumieniu Prawa Cywilnego.
Ostateczne wymiary zostaną podane
w dokumentacji powykonawczej.

