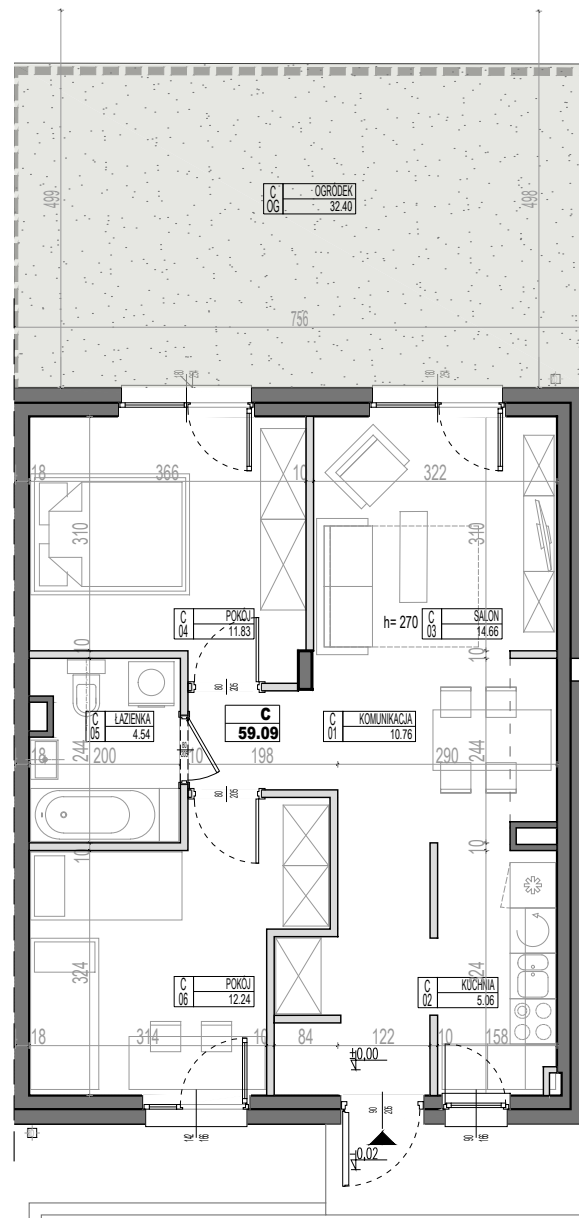
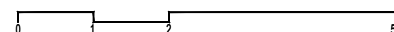


OSIEDLE ZIELONE FALENTY: ZESPÓŁ BUDYNKÓW MIESZKALNYCH JEDNORODZINNYCH DWULOKALOWYCH

w miejscowości Falenty Duże w gminie Raszyn w powiecie przuszkowskim



- wejście
- ściany konstrukcyjne i inne niemożliwe do usunięcia
- ściany działowe możliwe do usunięcia
- rury spustowe
- jednostki pomp ciepła



Zielone Falenty



CK Development

ZESTAWIENIE POWIERZCHNI

01	KOMUNIKACJA	10,76
02	KUCHNIA	5,06
03	SALON	14,66
04	POKÓJ	11,83
05	ŁAZIENKA	4,54
06	POKÓJ	12,24
		59,09
	OGRÓDEK	32,40

- Uwagi:
- Powierzchnie pomieszczeń podano z uwzględnieniem grubości tynków, zgodnie z normą PN-ISO 9836.
 - Powierzchnie oraz wymiary mogą ulec niewielkim zmianom w trakcie realizacji obiektu.
 - Ostateczne wymiary oraz powierzchnie zostaną podane w dokumentacji powykonawczej.
 - Niniejsza karta katalogowa została opracowana na podstawie projektu budowlanego. Nie stanowi ona wiernego odwzorowania lokalu mieszkalnego, który powstanie w przyszłości. Karta służy wskazaniu położenia projektowanych pomieszczeń oraz usytuowania lokalu na kondygnacji.
 - Naruszanie elementów konstrukcji jest zabronione.
 - Układ ścian działowych może być zmieniony na wniosek nabywcy lokalu.
 - Zmiany związane z naruszeniem obwodowy szachtów instalacyjnych wymagają zgody projektanta.
 - Instalowanie indywidualnych wentylatorów, z wyjątkiem przeznaczonych do tego kanałów kuchennych jest zabronione.
 - Zabudowa tarasów, loggi, instalowanie rolet zewn., markiz, krat, jednostek zewn. klimatyzacji itp. bez akceptacji projektanta jest zabronione.
 - Przełożenie urządzenia, drzwi wewnętrzne, materiały wykończeniowe oraz elementy aranżacji nie stanowią wyposażenia lokalu, a ich rozmieszczenie jest przykładowe.
 - Pomiarów związanych z zakupem mebli, urządzeń i wyposażenia należy dokonać po odbiorze lokalu.
 - Wysokość lokalu podano z uwzględnieniem wykorzystania posadzki o gr. 2 cm oraz tynku na suficie.
- PROJEKT CHRONIONY PRAWEM AUTORSKIM

INWESTOR: CK Development SPV3
Plac Ireneusza Gulgulskiego 1, Ocean Plaza, piętro IV, 02-661Warszawa

PROJEKTANT: AT ARCHITEKTURA I TECHNIKA
02-785 Warszawa, ul. Nutki 3/5,

3 pokoje
0 piętro
59,09 m²
lok. **18C**
Z1 12 B1