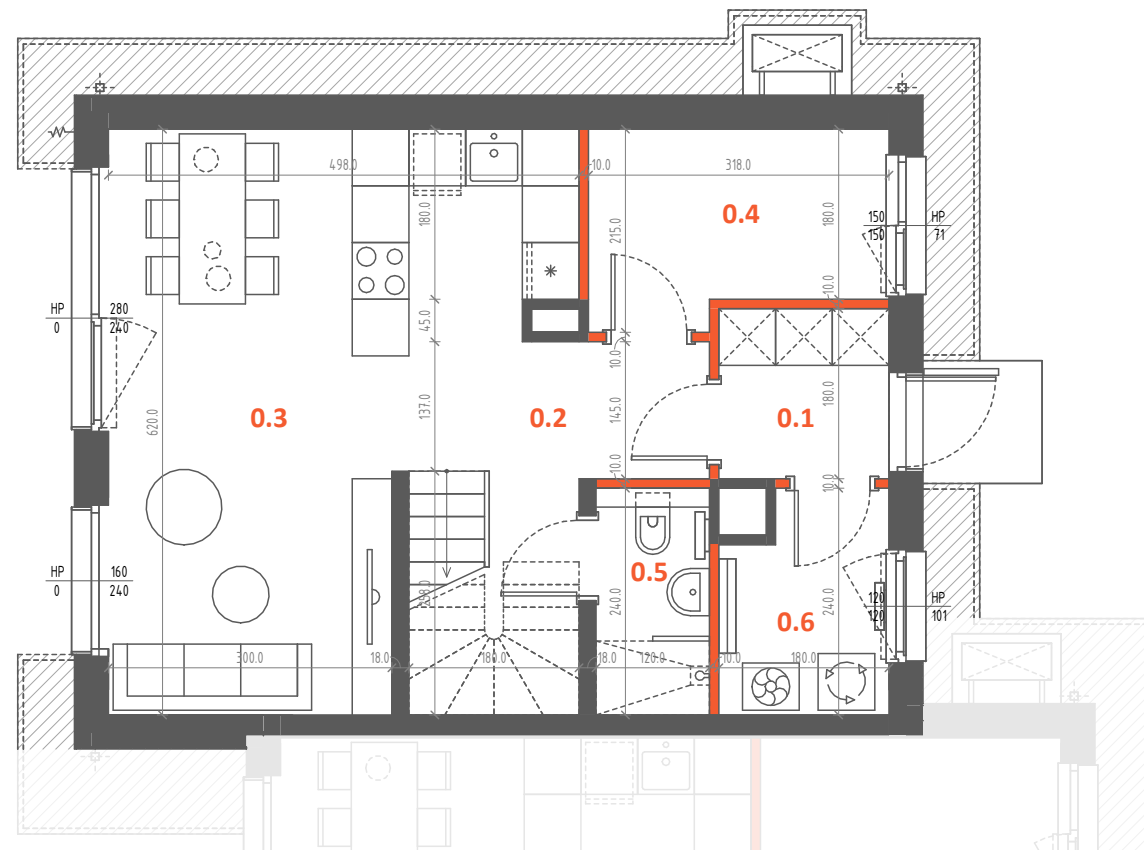
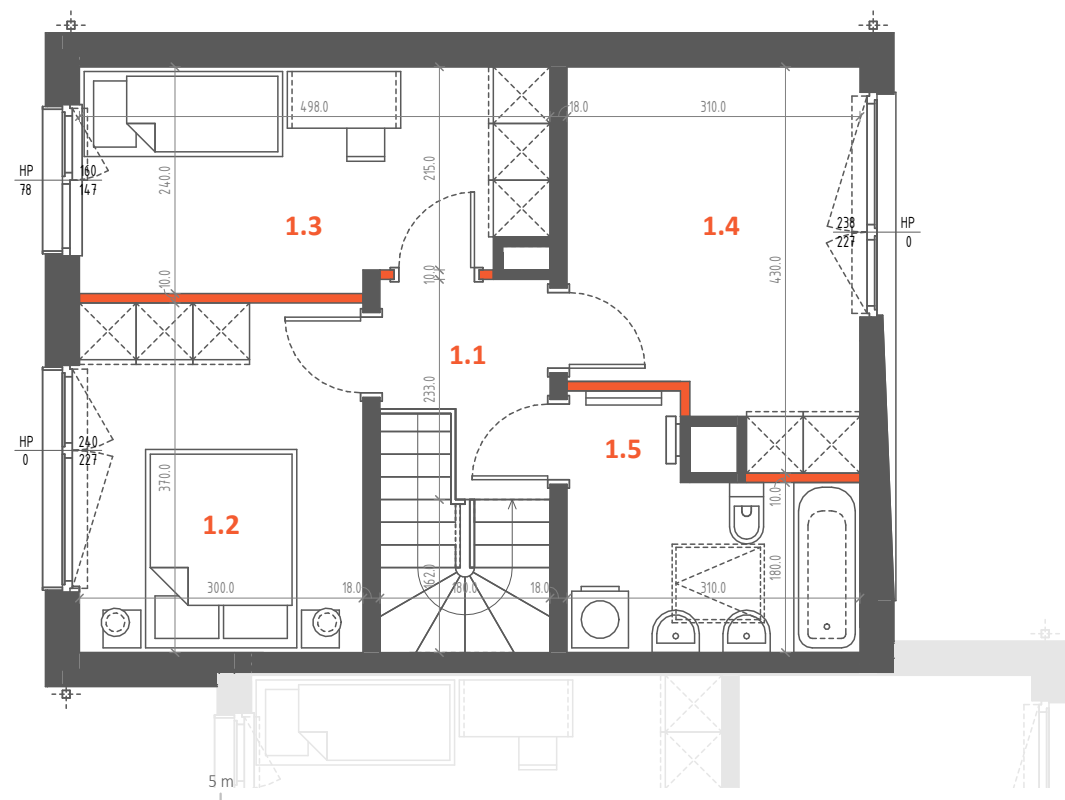


## PARTER



## I PIĘTRO



0m 1m 2m 5m



### UWAGI:

1. Powierzchnia użytkowa lokalu liczona zgodnie z zasadami zawartymi w Polskiej Normie PN-ISO 9836:2022.
2. Niniejszy projekt nie stanowi oferty w rozumieniu przepisów Kodeksu Cywilnego.
3. Aranżacja mieszkania, tj. meble, wyposażenie kuchni i łazienek oraz sanitariaty, ma charakter poglądowy i nie stanowi wyposażenia lokalu standardzie oferowanym do sprzedaży.
4. Poszczególne powierzchnie i/lub wymiary mogą ulec zmianie na etapie realizacji.
5. Wyjście na tarasy/loggie/balkony - możliwa różnica poziomów.
6. Ostateczna powierzchnia zostanie obliczona na podstawie pomiaru powykonawczego zgodnie z wymienioną normą oferowaną od sprzedawcy









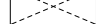
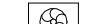

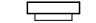
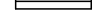
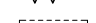
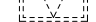
**przystanek**  
ursus


**SEGMENT:** 6B.2  
**POWIERZCHNIA UŻYTKOWA:** 92.62 m<sup>2</sup>  
**POW. OGRÓDKA:** 117.26 m<sup>2</sup>

0.1	WIATROŁAP	3.24 m <sup>2</sup>
0.2	KORYTARZ	9.11 m <sup>2</sup>
0.3	SALON Z ANEKSEM	23.03 m <sup>2</sup>
0.4	POM. GOSPODARCZE	6.17 m <sup>2</sup>
0.5	ŁAZIENKA	2.88 m <sup>2</sup>
0.6	POM. GOSPODARCZE	3.96 m <sup>2</sup>

1.1	KORYTARZ	3.43 m <sup>2</sup>
1.2	SYPIALNIA	11.10 m <sup>2</sup>
1.3	POKÓJ	11.25 m <sup>2</sup>
1.4	GARDEROBA	11.71 m <sup>2</sup>
1.5	ŁAZIENKA	6.74 m <sup>2</sup>
<b>POWIERZCHNIA UŻYTKOWA</b>		<b>92.62 m<sup>2</sup></b>

### LEGENDA:

-  Ściana konstrukcyjna
-  Ściana rozbiegająca
-  Opaska żwirowa
-  Miejsce postojowe przypisane do danego lokalu
-  Miejsce postojowe ogólnodostępne
-  Stolarka okienna (szer./wys./wys. parapetu)
-  Jednostka zewnętrzna pompy ciepła
-  Centrala wentylacyjna
-  Pompa ciepła
-  Grzejnik
-  Rozdzielacz C.O.
-  Złączka do węża
-  Wylaz dachowy

 Materiały graficzne mają charakter informacyjny

INWESTOR:

**milestone**

PROJEKTANT:

**URBA**  
architects