

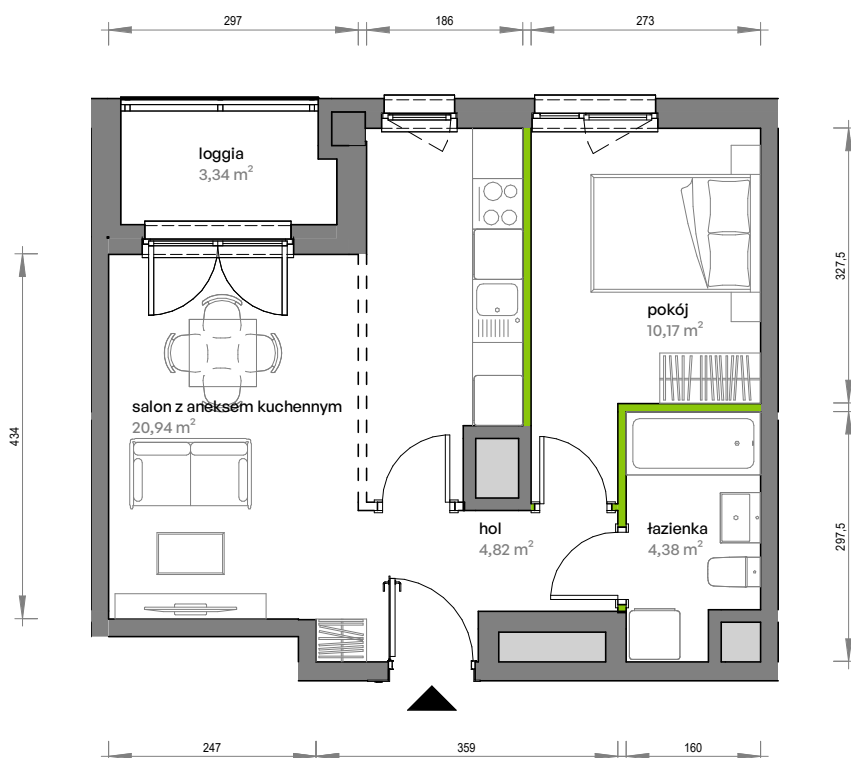
Unii Lubelskiej Vita.

nr A.10.127



Powierzchnia **40,31 m²**

Piętro **10**

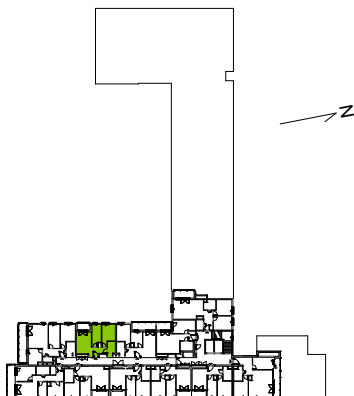


Aranżacja mieszkania jest przykładowa

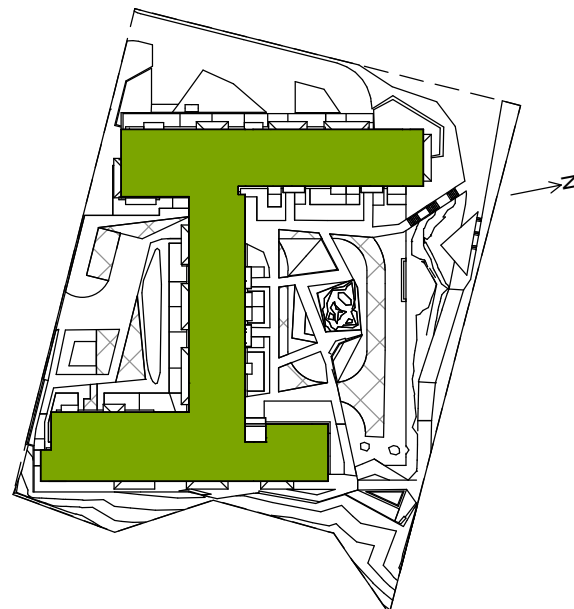
Powierzchnia użytkowa

hol	4,82 m ²
pokój	10,17 m ²
salon z aneksem kuchennym	20,94 m ²
łazienka	4,38 m ²
Razem	40,31 m²
+ loggia	3,34 m ²

Rzut kondygnacji Piętro 10



Plan osiedla



U nas nigdy nie płacisz za powierzchnię pod ścianami działowymi