

## lokal mieszkalny

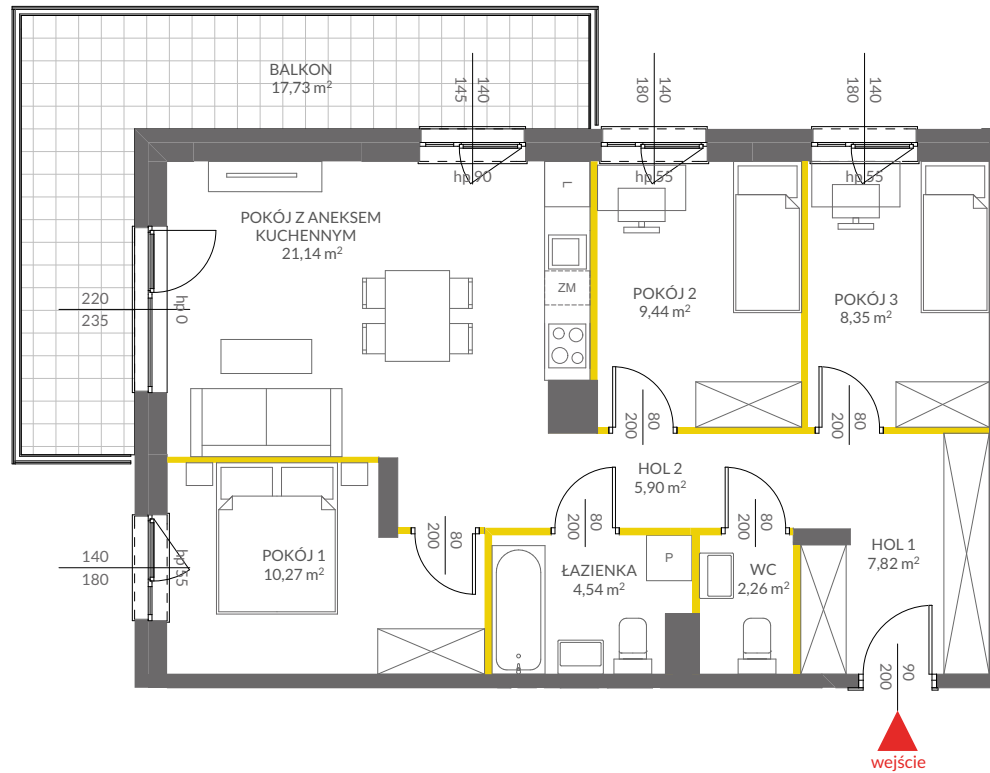
karta informacyjna inwestycji



data sporządzenia karty 15/09/2021

### LOKAL NR 37

PIĘTRO	2
POKOJE	4
KLATKA	B
POWIERZCHNIA ROZLICZENIOWA	71,89 m <sup>2</sup>
POWIERZCHNIA UŻYTKOWA	69,72 m <sup>2</sup>



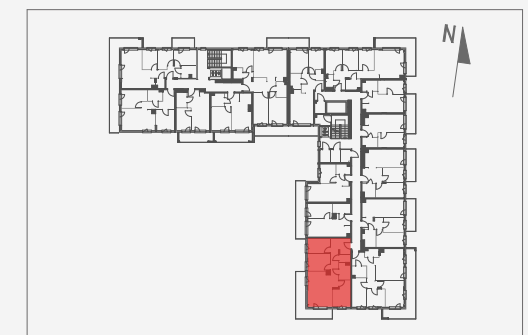
### LEGENDA:

- ścianki działowe
- ścianki i obudowy pionów instalacyjnych



Powierzchnia lokalu obliczona została zgodnie z Polską Normą PN-ISO 9836:2015-12, powołaną w rozporządzeniu Ministra Transportu, Budownictwa i Gospodarki Morskiej z dnia 11 września 2020 roku w sprawie szczegółowego zakresu i formy projektu budowlanego. Powierzchnia rozliczeniowa lokalu, uwzględniająca powierzchnię pod ściankami działowymi, służy do ustalenia ceny sprzedaży. Powierzchnia użytkowa lokalu służy do celów ewidencyjnych i wieczystoksięgowych. Instalacja wodna i kanalizacyjna doprowadzona do kuchni, łazienki i WC, zakończona korkami, nie schowana w ścianach. Rozprowadzenie instalacji pod przybory leży po stronie Nabywcy. Meble, biały montaż oraz drzwi wewnętrzne nie stanowią elementu wyposażenia lokalu. Deweloper zastrzega sobie możliwość wprowadzenia niewielkich zmian w dalszym etapie inwestycji. Przedstawiona aranżacja lokalu jest przykładowa.

### POŁOŻENIE LOKALU W BUDYNKU A



MIESZKANIA POWTARZALNE: 27

Adres inwestycji: Warszawa, ul. Małkowska 3B

BIURO SPRZEDAŻY

22 113 95 15