



## ZESPÓŁ BUDYNKÓW WIELORODZINNYCH

ul. Zawiślańska w Gdańsku  
dz.nr 28/8  
obręb 0259 Gdańsk

[www.atalzawislanska.pl](http://www.atalzawislanska.pl)

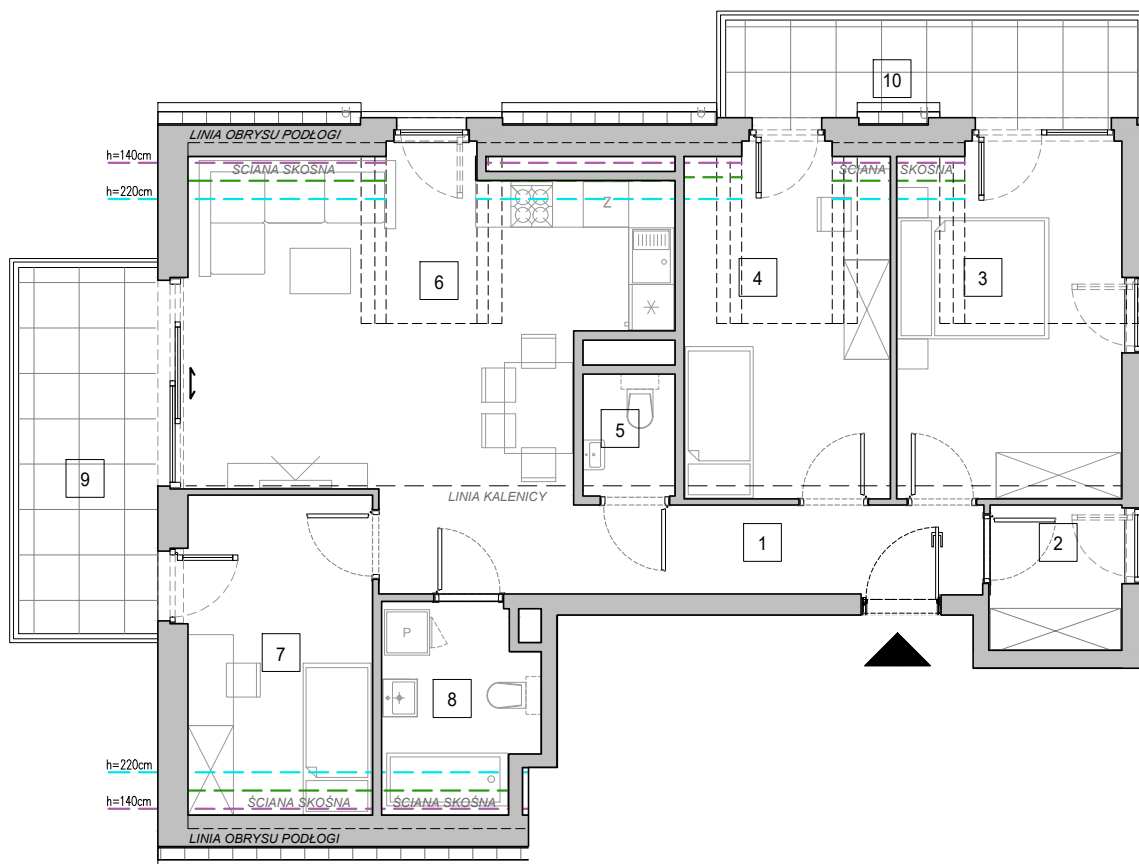
e-mail: [bsmgdansk@atal.pl](mailto:bsmgdansk@atal.pl)

telefon: (+48) 58 766 74 04

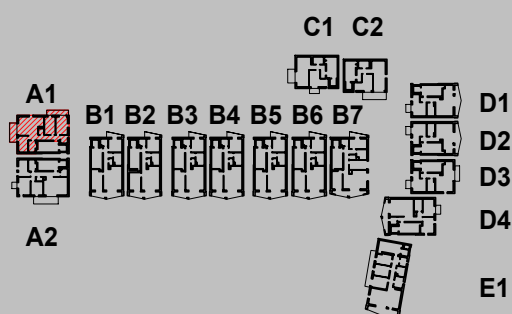
ATAL S.A. Biuro Sprzedaży, 80-754 Gdańsk, ul. Długa Grobla 8, lok. 9



ATAL ZAWIŚLAŃSKA  
WILLE MIEJSKIE



skala 1:100



### BUDYNEK A1 MIESZKANIE A1\_4

### III PIĘTRO

№	Nazwa pomieszczenia	Powierzchnia (m <sup>2</sup> )
1	Komunikacja	9,41 m <sup>2</sup>
2	Garderoba	3,52 m <sup>2</sup>
3	Sypialnia 1	13,80 m <sup>2</sup>
4	Sypialnia 2	12,16 m <sup>2</sup>
5	Toaleta	2,01 m <sup>2</sup>
6	Pokój dzienny z aneksem kuchennym	24,85 m <sup>2</sup>
7	Sypialnia 3	9,70 m <sup>2</sup>
8	Łazienka	4,82 m <sup>2</sup>

### POWIERZCHNIA UŻYTKOWA

80,27 m<sup>2</sup>

9	Balkon 1	8,91 m <sup>2</sup>
10	Balkon 2	6,94 m <sup>2</sup>

1. Wymiary pomieszczeń, lokalizację przyrządów sanitarnych i inne podano na podstawie projektu budowlanego. W trakcie budowy mogą wystąpić różnice w stosunku do stanu wynikającego z projektu, właściwe dla specyfiki prac budowlanych.

2. Powierzchnia jest obliczona w świetle pionowych przegród w stanie wykończonym, przy uwzględnieniu tynków i okładzin o grubości 1,5cm, na poziomie podłogi oraz bez uwzględnienia listew przypodłogowych, progów itp. Wymiary są podane w stanie bez wykończenia.

3. Powierzchnia użytkowa lokali określona jest na podstawie rozporządzenia Ministra Rozwoju w sprawie szczegółowego zakresu i formy projektu budowlanego z dnia 11 września 2020 r. oraz przy uwzględnieniu treści Polskiej Normy PN-ISO 9836:2022-07.

4. Przykładowa aranżacja lokalu, przedstawiona na rzucie, ma charakter poglądowy. Aranżacja oraz wyposażenie nie stanowią oferty handlowej oraz zobowiązania umownego.