

ZBOŻOWA



INWESTOR:

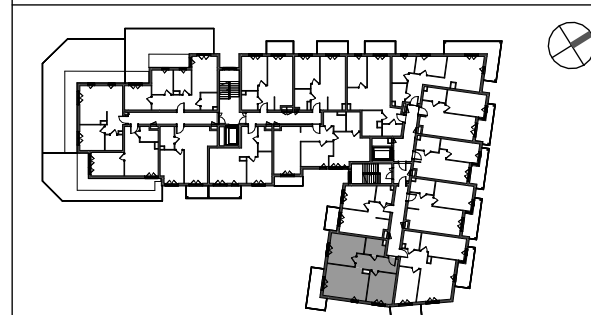
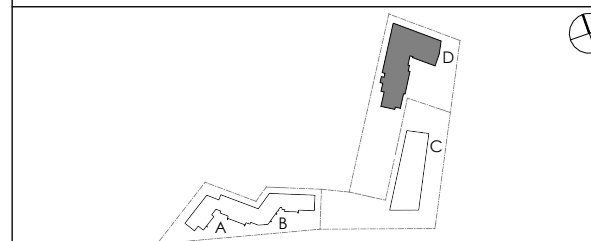
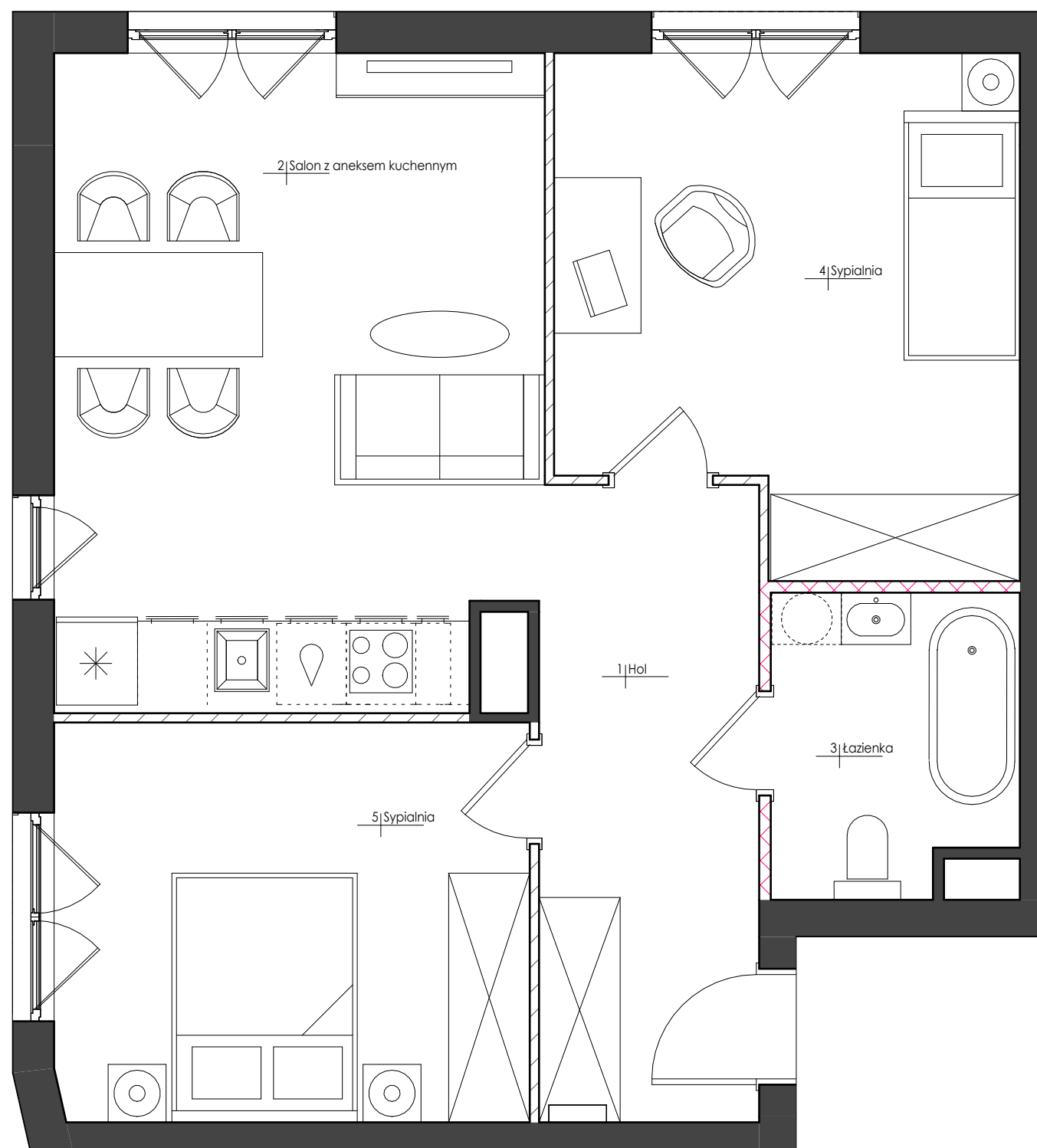
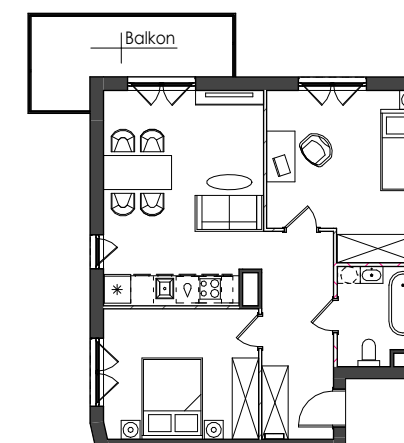
Acciona Nieruchomości Sp. z o.o.
ul. Lwowska 19, 00-660 Warszawa
Biuro Sprzedaży:
ul. Zbożowa 56, 81-020 Gdynia
Tel. + 48 725 151 520
www.acciona-nieruchomosci.pl

ZBOŻOWA 67, BUDYNEK D
BUDYNEK MIESZKALNY Z GARAŻEM PODZIEMNYM
LOKALIZACJA - UL. ZBOŻOWA, GDYNIA

ZESTAWIENIE POMIESZCZEŃ

1	HOL	10,40m ²
2	SALON Z ANEKSEM KUCHENNYM	23,53m ²
3	ŁAZIENKA	5,38m ²
4	SYPIALNIA	16,63m ²
5	SYPIALNIA	14,14m ²
POWIERZCHNIA UŻYTKOWA		70,08m ²

MINIATURA LOKALU:



KONDYGNACJA +4

NR BUDYNKU	PIĘTRO	NR LOKALU
67	3	M/20

TYP MIESZKANIA 3-POKOJOWE

POWIERZCHNIA UŻYTKOWA 70,08m²

POW. POD ŚCIANAMI DO ARANŻACJI 1,07m²

POWIERZCHNIA ROZLICZENIOWA 71,15m²


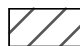

UWAGI

Powierzchnia użytkowa lokalu jest określona zgodnie z zasadami zawartymi w polskiej normie PN-ISO 9836:2015-12 z uwzględnieniem obowiązujących przepisów prawa. Szczegółowe zasady rozliczenia powierzchni użytkowej/rozliczeniowej znajdują się w umowie deweloperskiej/przedwstępnej. Przedstawiona na karcie aranżacja lokalu ma charakter przykładowy. Wrysowane wyposażenie: meble, wewnętrzna stolarka drzwiowa oraz elementy białego montażu służą celom prezentacji i nie stanowią zobowiązania umownego. Rozkład, wielkość i sposób/kierunek otwierania okien i drzwi a także położenie sanitariatów jest poglądowe i może ulegać modyfikacjom.

SKALA 1:50

20.05.2023

Pracownia Projektowa Front Sp. z o.o.
Al. Zwycięstwa 96/98 PPNT bud.2, lok. D-11
Gdynia 81-451

-  ŚCIANY NIEPODLEGAJĄCE ZMIANOM ARANŻACYJNYM
-  ŚCIANY PODLEGAJĄCE ZMIANOM ARANŻACYJNYM
-  ŚCIANY WYDZIELAJĄCE SANITARIAT

