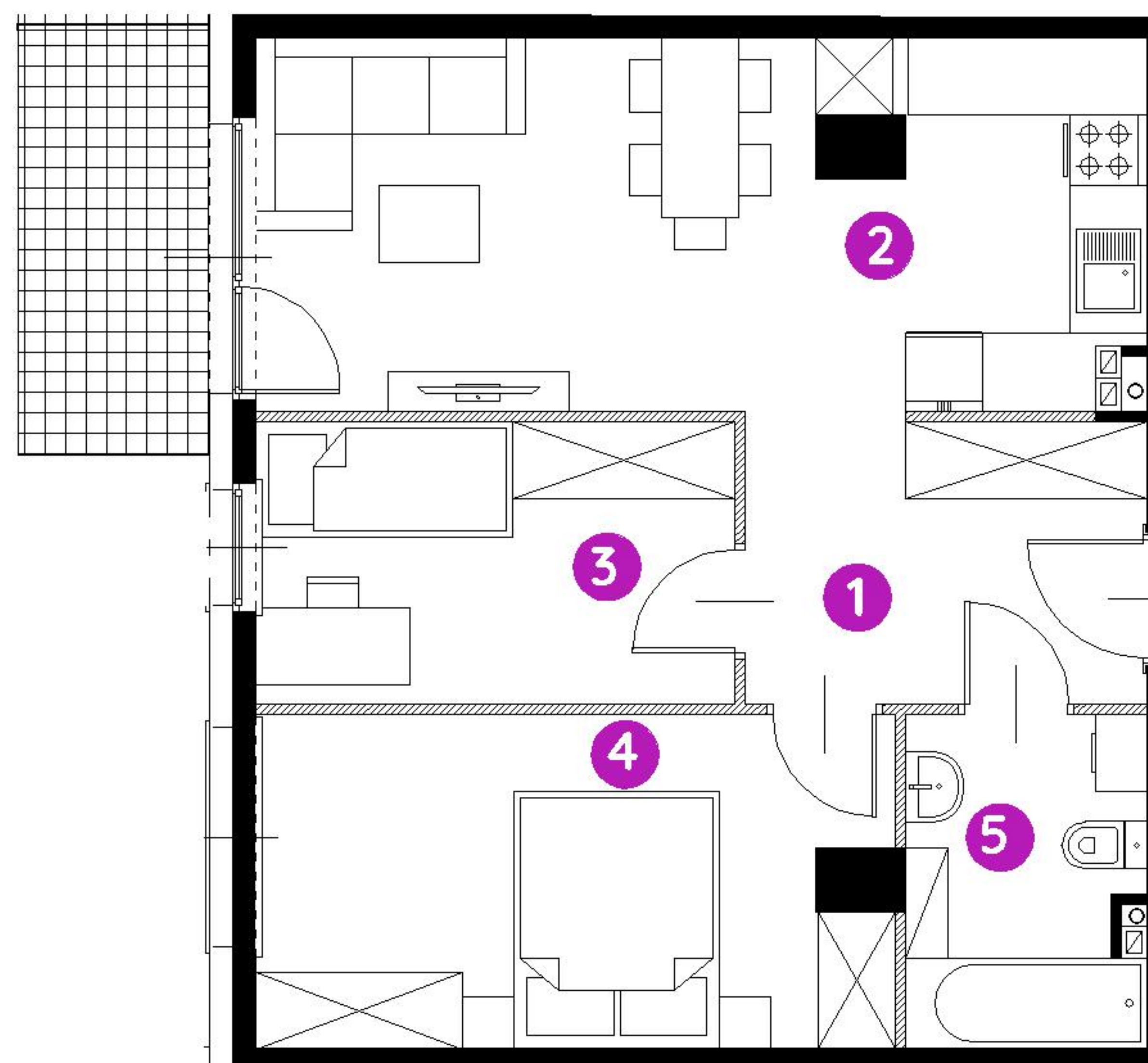


Murapol Osiedle Szafirowe

Gliwice | ul. Szafirowa

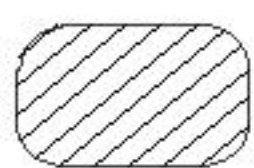


mieszkanie **7.A.0.07**

piętro **parter**

budynek **nr 7**

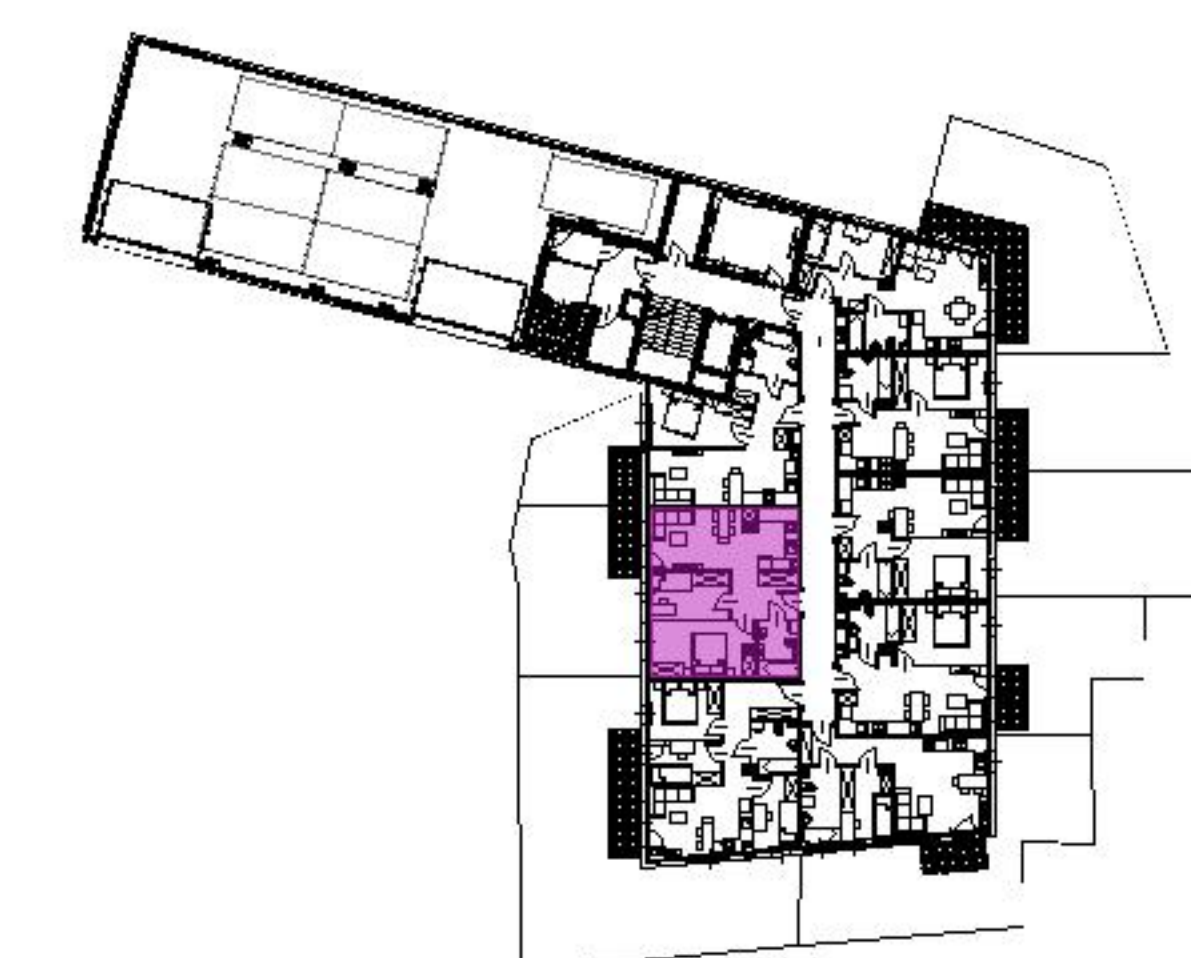
1. hol	6,73 m ²
2. salon/ aneks kuchenny	19,63 m ²
3. garderoba	8,03 m ²
4. sypialnia	12,39 m ²
5. łazienka	4,61 m ²

 powierzchnia ścian działowych nadających się do demontażu **2,32 m²**

metraż **53,71 m²**

ogródek **33,28 m²**

taras **5,00 m²**



0 1 2 5m

Podziałka podana z tolerancją +/- 5%

Aranżacja mieszkania ma charakter poglądowy.

Biuro Sprzedaży: Gliwice, ul. Szafirowa 59, T: 32 411 39 72, M: gliwice@murapol.pl. Centrala: Bielsko-Biała, ul. Partyzantów 51, T: 33 819 33 33, M: sekretariat@murapol.pl, murapol.pl

UWAGA: Powierzchnia liczona wg PN-ISO 9836; 1997. Na etapie projektu wykonawczego i realizacji obiektu mogą wystąpić korekty w powierzchni lokali i układzie ścian, powierzchnia liczona w stanie wykończonym. Do obliczeń przyjęto 1,5 cm tynku. Do powierzchni użytkowej lokalu wlicza się powierzchnię pod ścianami działowymi, nadającymi się do demontażu.