



03-017 Warszawa
ul. Cieślowskich 53
tel. 22 545 70 20
www.novisa.pl

ZAŁĄCZNIK NR 1 DO PROSPEKTU INFORMACYJNEGO

Inwestycja: Osiedle Miasto Ogród 6
Ożarów Mazowiecki, ul. Piłsudskiego

ETAP 2 OSŁO

Oznaczenie lokalu: O11

Kondygnacja: I piętro

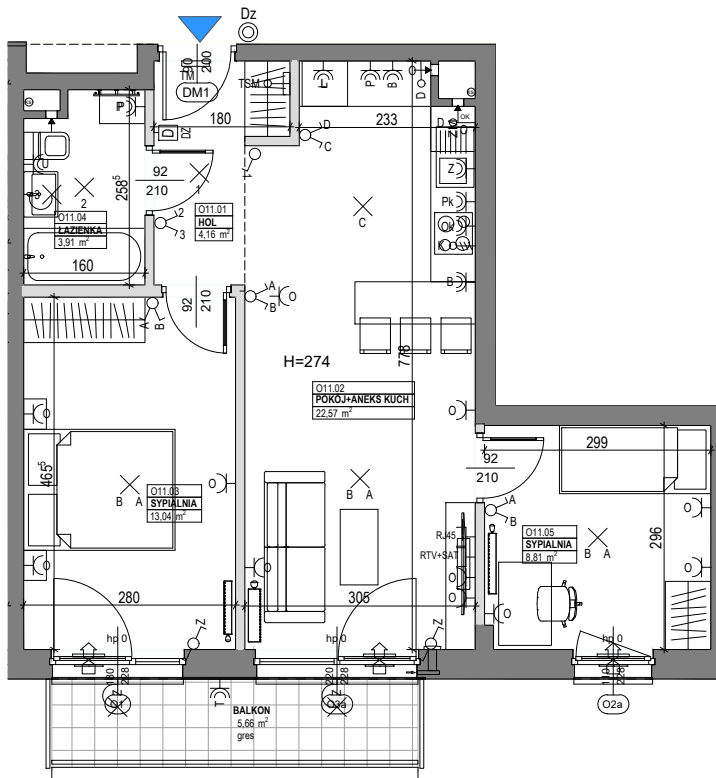
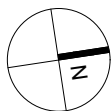
Powierzchnia użytkowa 52,49 m²

Powierzchnia pod ściankami 1,87 m²

Łączna powierzchnia lokalu 54,36 m²

Powierzchnia ogródka/balkonu 5,66 m²

0 1 2m



L.p.	Pomieszczenie	Powierzchnia użytkowa [m ²]*
O11.01	HOL	4,16
O11.02	POKÓJ+ANEKS KUCH	22,57
O11.03	SYPIALNIA	13,04
O11.04	ŁAZIENKA	3,91
O11.05	SYPIALNIA	8,81
	RAZEM	52,49
POW. OGRÓDKA/BALKONU [m²]		5,66
*POMIARU POWIERZCHNI UŻYTKOWEJ BUDYNKU DOKONUJE SIĘ NA ZASADACH OKREŚLONYCH W ROZPORZĄDZENIU MINISTRA TRANSPORTU, BUDOWNICTWA I GOSPODARKI MORSKIEJ Z DNIA 11 WRZEŚNIA 2020 W SPRAWIE SZCZEGÓLOWEGO ZAKRESU I FORMY PROJEKTU BUDOWLANEGO (DZ.U. Z 2022R., POZ. 1679), PRZY CZYM POMIARU DOKONUJE SIĘ NA POZIOMIE PODŁOŻY, Z DOKŁADNOŚCIĄ DO 0,01m ² (JEDNA SETNA METRA KWADRATOWEGO), W MIESZKANIU W STANIE CAŁKOWICIE WYKOŃCZONYM, A WIĘC Z TYNKAMI. JEDNOCZEŚNIE ŁĄCZNA POWIERZCHNIA LOKALU UWZGLĘDNIĄ POWIERZCHNIĘ UŻYTKOWĄ ORAZ POWIERZCHNIĘ POD ŚCIANKAMI, WYMIARY PODANE NA RYSUNKU ODNOSZĄ SIĘ DO STANU SUROWEGO BUDYNKU (NIE UWZGLĘDNIĄJĄ GRUBOŚCI TYNKU).		
POWIERZCHNIA UŻYTKOWA		52,49
POWIERZCHNIA POD ŚCIANKAMI		1,87
RAZEM		54,36

OZNACZENIA ELEKTRYCZNE:

- TM TABLICA MIESZKANIANA
- TSM SKRZYŃKA TELETECHNICZNA
-
- DOMOFON
- DZ ŁĄCZNIK DZWONKOWY
- WYPUST ŚWIETLYNY SUFITOWY
- WYPUST ŚWIETLYNY ŚCIENNY
- ŁĄCZNIK JEDNOBIEGUNOWY
- ŁĄCZNIK SCHODOWY
- ŁĄCZNIK GRUPOWY
- GNIAZDO 1-4 Z BOLCEM OCHRONNYM 16A, IP20
- GNIAZDO 1-4 Z BOLCEM OCHRONNYM 16A, IP44
- WYPUST TRÓJFAZOWY
- RTV+SATGNIAZDO ANTENOWE
- Rj45 GNIAZDO INTERNETOWE

OZNACZENIA WOD-KAN:

- PION KANALIZACYJNY
- KRAN OGRÓDOWY

OZNACZENIA WENT:

- NAWIETRZAK OKIENNY
- NAWIETRZAK ŚCIENNY-GLIFOWY

OZNACZENIA GNIAZD:

- L -lodówka, h= 0,6m
- Ok -okap, h= 2,0m
- K -kuchnia, h= 0,6m
- Pk -piekarnik, h= 0,6m
- Z -zmywarka, h= 0,6m
- P -pralka, h= 1,1m
- M -oświetlenie szafek h= 2,2m
- B -nadblatowe kuchnia h= 1,1m
- U -łazienka h= 1,2m
- O -ogólne h= 0,2m

OZNACZENIA POZOSTAŁE:

- H= WYSOKOŚĆ KONDYGNACJI
- hp= WYSOKOŚĆ PARAPETU WEWNĘTRZNEGO
- 180 — SZEROKOŚĆ/WYSOKOŚĆ OKNA
- 230 — SZEROKOŚĆ/WYSOKOŚĆ OKNA
- GRZEJNIK POKOJOWY
- GRZEJNIK ŁAZIENKOWY
- ŚCIANY NOŚNE I SZACHTY
- ŚCIANKI MOŻLIWE DO REARANŻACJI

UWAGI:

- WYMIARY OTWORÓW DRZWIOWYCH WEWN. PODANE W ŚWIETLE OŚCIEŻY.
- PODANA SKALA DOTYCZY STANU SUROWEGO I MA CHARAKTER ORIENTACYJNY.
- PODANE POWIERZCHNIE I WYMIARY LINIOWE MAJĄ CHARAKTER ORIENTACYJNY I MOGĄ ULEC KOREKCIOM NA PODSTAWIE INWENTARYZACJI WG OBMIARU PO WYKONANIU BUDYNKU.
- PUNKTY INSTALACJI ELEKTRYCZNYCH I SANITARNYCH MOGĄ ULEC KOREKCIOM ZE WZGLĘDÓW TECHNICZNYCH.

SCHEMAT KONDYGNACJI: I PIĘTRO

