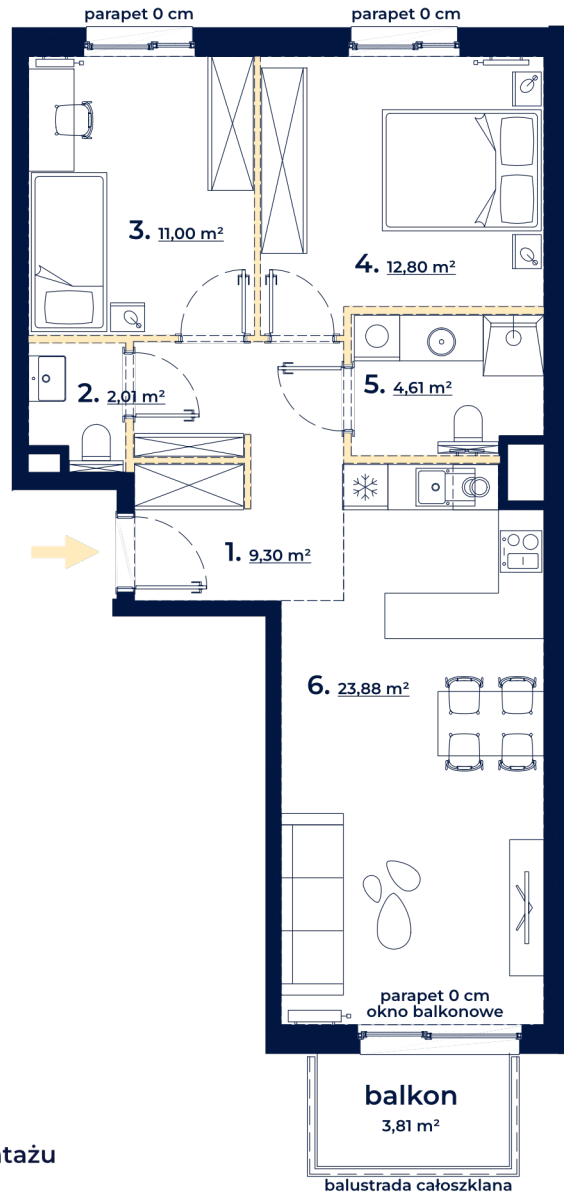





POW. UŻYTKOWA	<b>63,60 m<sup>2</sup></b>
POW. BALKONU	3,81 m <sup>2</sup>
BUDYNEK A1	PIĘTRO 3



-  ściany stałe
-  ściany możliwe do demontażu
-  linia obmiaru powierzchni

#### plan osiedla

ul. Czerska



rzut budynku

1. korytarz	9,30 m <sup>2</sup>
2. wc	2,01 m <sup>2</sup>
3. pokój	11,00 m <sup>2</sup>
4. pokój	12,80 m <sup>2</sup>
5. łazienka	4,61 m <sup>2</sup>
6. pokój z aneksem kuchennym	23,88 m <sup>2</sup>

#### UWAGA:

- Powierzchnia użytkowa lokalu została policzona zgodnie z Polską Normą PN-ISO 9836:2022-07, po wewnętrznym licu wykończonych ścian wydzielających lokal, z wyłączeniem z powierzchni użytkowej zajętej przez ścianki działowe.
  - Numeracja lokalu może ulec zmianie.
  - Wyposażenie tylko w celach prezentacji, nie stanowi zobowiązania umownego.
  - Niniejszy projekt nie stanowi oferty w rozumieniu przepisów Kodeksu Cywilnego.
  - Możliwa różnica poziomów na wyjściu na taras i/lub balkon.
  - Powierzchnia pomieszczeń jest powierzchnią wyliczoną na podstawie projektu.
  - Poziom parapetu podaje się względem poziomu wykończonej posadzki w lokalu.
- Wydanie 3, data wydania karty: 19.09.2024 r.



Skala 1:100

