



BAKALIOWE
OSIEDLE

B23 / P / A

POWIERZCHNIA UŻYTKOWA MIESZKANIA:

0.01	PRZEDPOKÓJ	3,56 m ²
0.02	POKÓJ Z ANEKSEM KUCHENNYM	22,49 m ²
0.03	ŁAZIENKA	4,75 m ²
0.04	POKÓJ	13,27 m ²
0.05	POKÓJ	7,99 m ²
	RAZEM:	52,06 m²

POWIERZCHNIA UŻYTKOWA POM. PRZYNALEŻNYCH:

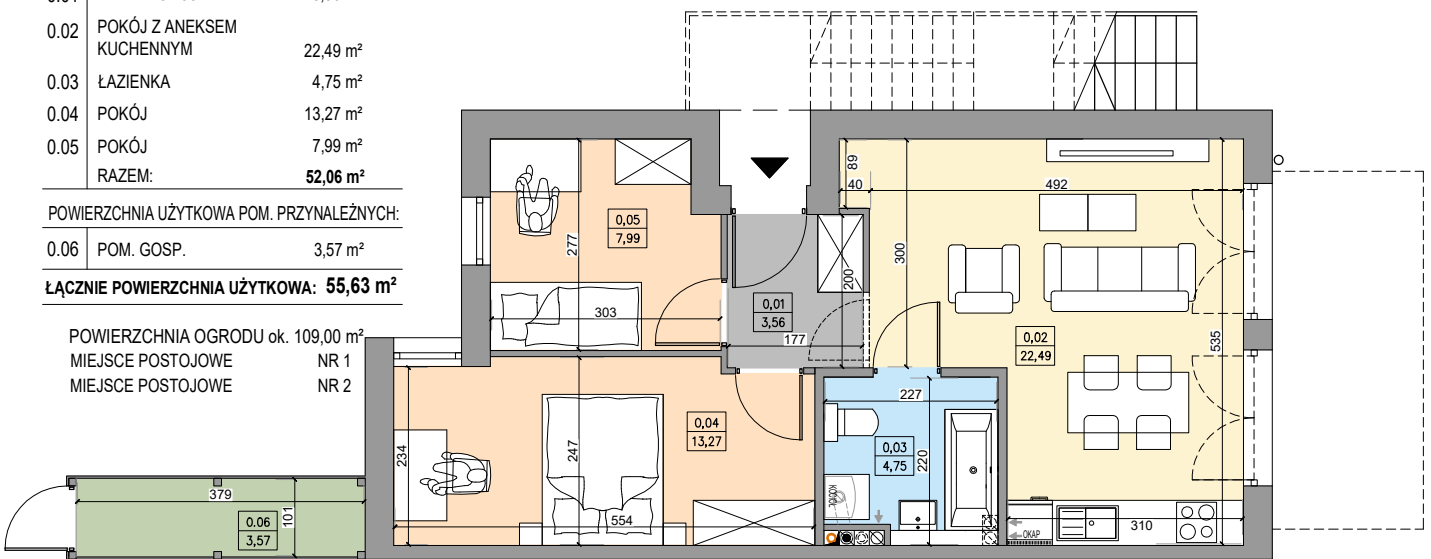
0.06	POM. GOSP.	3,57 m ²
------	------------	---------------------

ŁĄCZNIE POWIERZCHNIA UŻYTKOWA: 55,63 m²

POWIERZCHNIA OGRODU ok. 109,00 m²

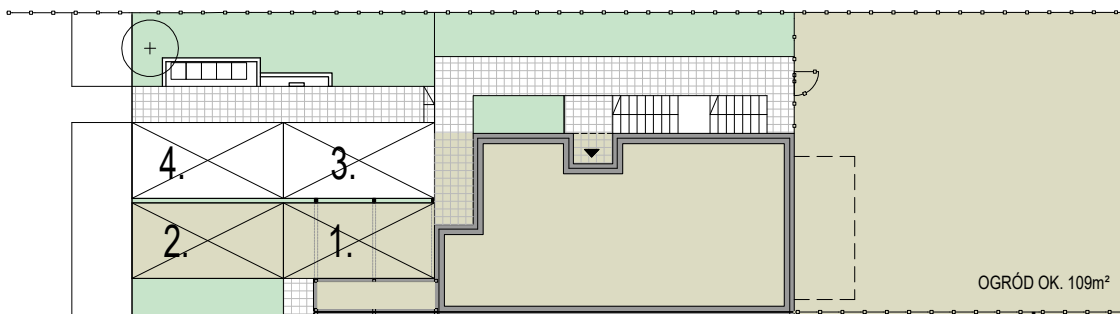
MIEJSCE POSTOJOWE NR 1

MIEJSCE POSTOJOWE NR 2



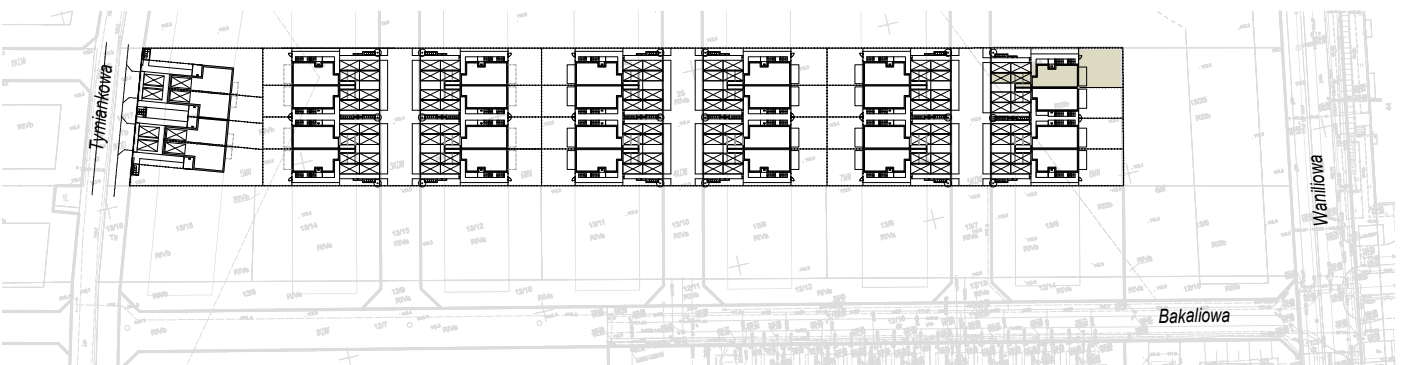
RZUT LOKALU NA PARTERZE

0 1 2 3m



RZUT TERENU PRZYNALEŻNEGO

0 5 10 15m



LOKALIZACJA DZIAŁKI NA OSIEDLU