



## BUDYNEK WIELORODZINNY Z GARAŻEM PODZIEMNYM

Kraków, ul. Półtanki

dz. nr : 212/14, 212/16, 213/5, 213/11, 214/4, 214/8

obręb P-22 Podgórze

[www.skwerharmonia.pl](http://www.skwerharmonia.pl)

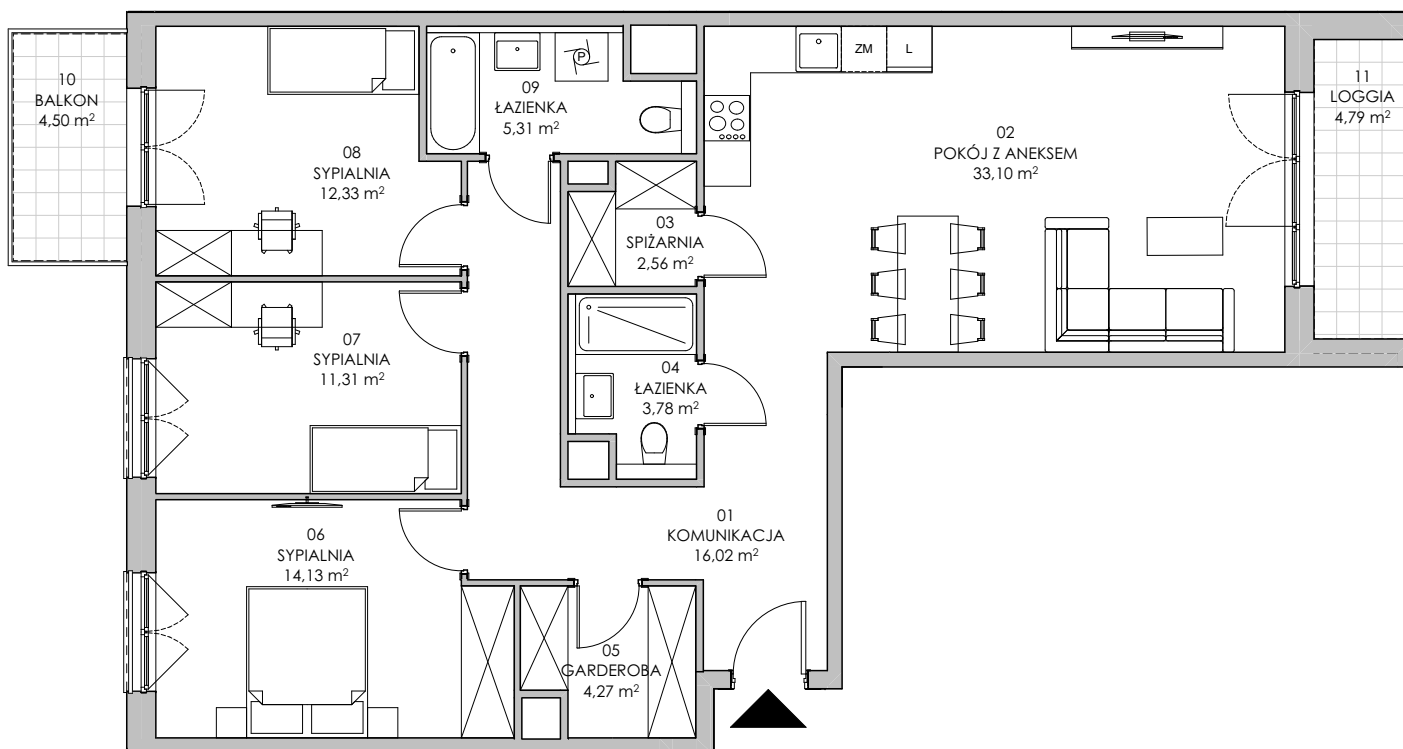
e-mail: [bsmkrakow@atal.pl](mailto:bsmkrakow@atal.pl)

Biurow Sprzedaży, 30-701 Kraków, ul. Zabłocie 23/18



## Harmonia II

skwer



MIESZKANIE: 3B.25

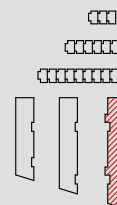
CZTEROPOKOJOWE

PIĘTRO II

[m<sup>2</sup>]

01	KOMUNIKACJA	16,02
02	POKÓJ Z ANEKSEM	33,10
03	SPIŻARNIA	2,56
04	ŁAZIENKA	3,78
05	GARDEROBA	4,27
06	SYPIALNIA	14,13
07	SYPIALNIA	11,31
08	SYPIALNIA	12,33
09	ŁAZIENKA	5,31
<b>POWIERZCHNIA UŻYTKOWA</b>		<b>102,81 m<sup>2</sup></b>
10	BALKON	4,50
11	LOGGIA	4,79

BUDYNEK 1  
SEGMENT 3  
KLATKA B



1. Wymiary pomieszczeń, lokalizację przyborów sanitarnych i inne podano na podstawie projektu budowlanego. W toku budowy mogą wystąpić różnice w stosunku do projektu, wynikające ze specyfiki prac budowlanych.

2. Powierzchnia użytkowa jest obliczona w świetle pionowych przegród w stanie wykończonym, na poziomie podłogi, bez uwzględnienia listew przypodłogowych, progów itp.

3. Powierzchnia lokali oraz pomieszczeń określona jest na podstawie rozporządzenia Ministra Rozwoju w sprawie szczegółowego zakresu i formy projektu budowlanego z dnia 11 września 2020 r. oraz przy uwzględnieniu treści Polskiej Normy PN-ISO 9836:2022-07.