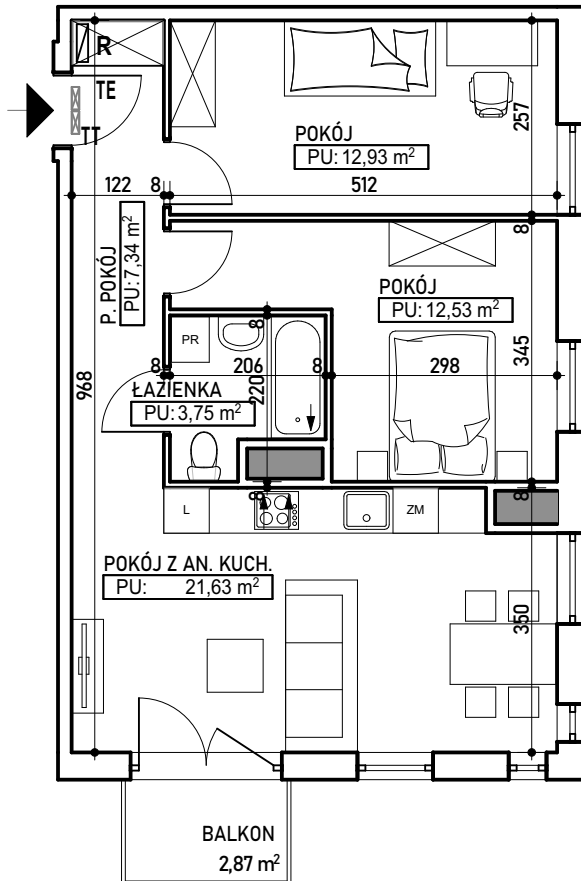


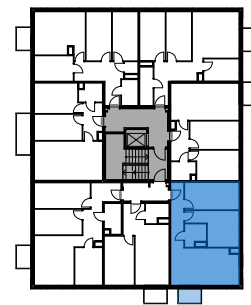
mieszkanie 33



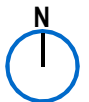
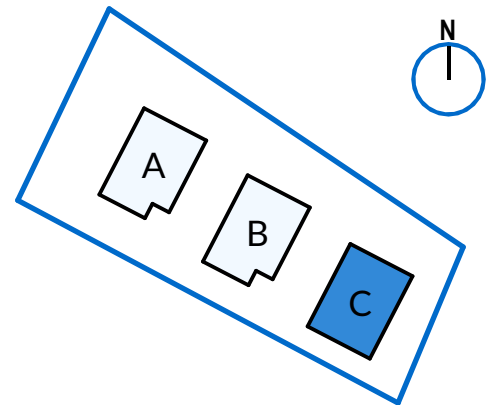
budynek	C
mieszkanie	33
piętro	4
liczba pokoi	3
powierzchnia użytkowa	58,18 m ²

balkon 2,87 m²

ul. Jodłowska 5



RZUT KONDYGNACJI 4 PIĘTRA BUD. C Z ZAZNACZENIEM LOKALU MIESZKALNEGO



BUDYNEK C - LOKALIZACJA

LEGENDA:

TE - tablice elektryczna i teletechniczna. R - szafka rozdzielczowa centralnego ogrzewania. - wejście do mieszkania

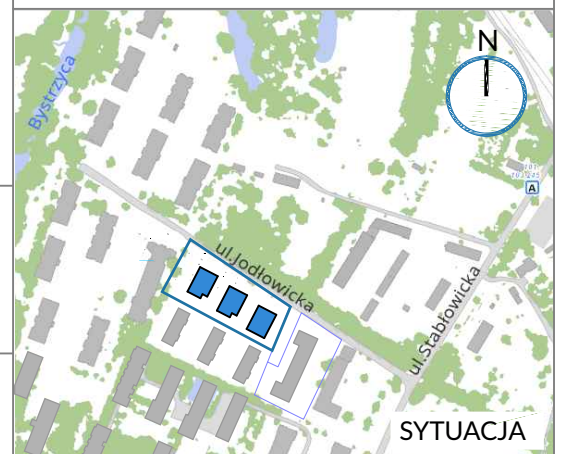
UWAGA: Plany mieszkań przedstawiają układ funkcjonalny pomieszczeń i należy traktować je poglądowo. Wymiary pomieszczeń podano w świetle muru (bez tynku). Ostateczne wymiary mogą odbiegać od przedstawionych. Zastrzega się możliwość zmian w układach lokali, zgodnie z zapisami umowy deweloperskiej. Pomiar powierzchni użytkowej według normy: PN-ISO 9836:2015-12, zgodnie z zapisami umowy deweloperskiej.

deweloper:
www.wrobud.pl

biuro sprzedaży:
605 234 900
mieszkania@wrobud.pl

Wrobud Sp. z o.o.
54-517 Wrocław
ul. Szczecińska 7

Biuro Projektów
PRO ART
Jacek Kowalski



SYTUACJA