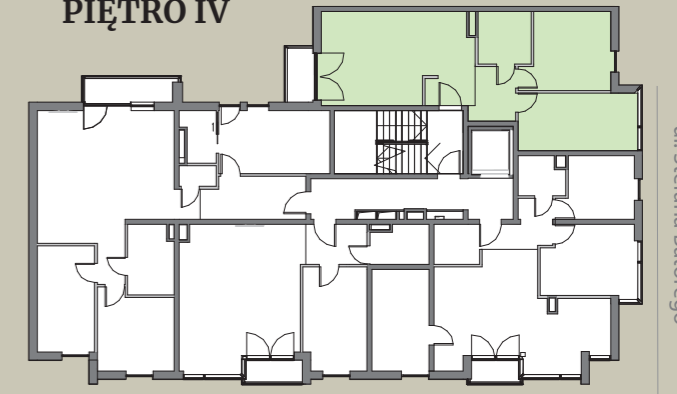


# M16

## PIĘTRO IV



ul. Stefana Batoroego

ul. 3 Maja

<b>Powierzchnia całkowita</b>	<b>60,11m<sup>2</sup></b>
<b>Korytarz</b>	<b>4,13m<sup>2</sup></b>
<b>Salon / Aneks</b>	<b>25,30m<sup>2</sup></b>
<b>Sypialnia 1</b>	<b>11,51m<sup>2</sup></b>
<b>Sypialnia 2</b>	<b>12,30m<sup>2</sup></b>
<b>Łazienka</b>	<b>5,01m<sup>2</sup></b>
<b>Balkon</b>	<b>2,60m<sup>2</sup></b>
<b>ścianki działowe z możliwością wyburzenia</b>	<b>1,87m<sup>2</sup></b>

*la esquina*



■ ścianka działowa z możliwością wyburzenia

■ ściana nośna bez możliwości wyburzenia

1. Pomiar dokonuje się na podstawie Rozporządzenia Ministra Rozwoju z dn. 11.09.2020 r. w sprawie szczegółowego zakresu i formy projektu budowlanego (Dz. U. 2020 roku. poz. 1609), zgodnie z zasadami zawartymi w normie PN-ISO 9836:2015, tj.: powierzchnia użytkowa lokalu jest obliczana w metrach kwadratowych z dokładnością do dwóch miejsc po przecinku dla wymiarów lokalu w stanie wykończonym na poziomie podłogi, nie licząc listew przypodłogowych, progów itp. Do powierzchni użytkowej lokalu mieszkalnego wlicza się powierzchnie elementów nadających się do demontażu, w szczególności: rury, kanały, ścianki działowe. Nie są wliczone powierzchnie otworów na drzwi wejściowe, okna oraz nisze w elementach zamykających.
2. Wymiar pomieszczeń, lokalizacja przyborów sanitarnych, rozmieszczenie punktów instalacyjnych itp. podano zgodnie z projektem budowlanym. Mogą wystąpić różnice wymiarów i usytuowania elementów. Podane wymiary są wymiarami w świetle pionowych przegród (ścian) w stanie surowym.