

# Parter

## Mieszkanie 06

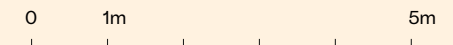
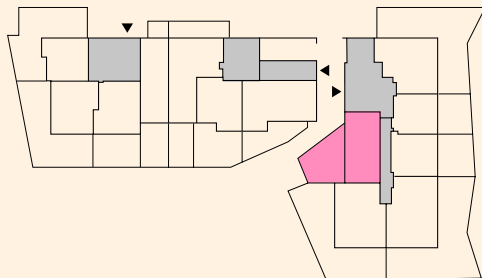
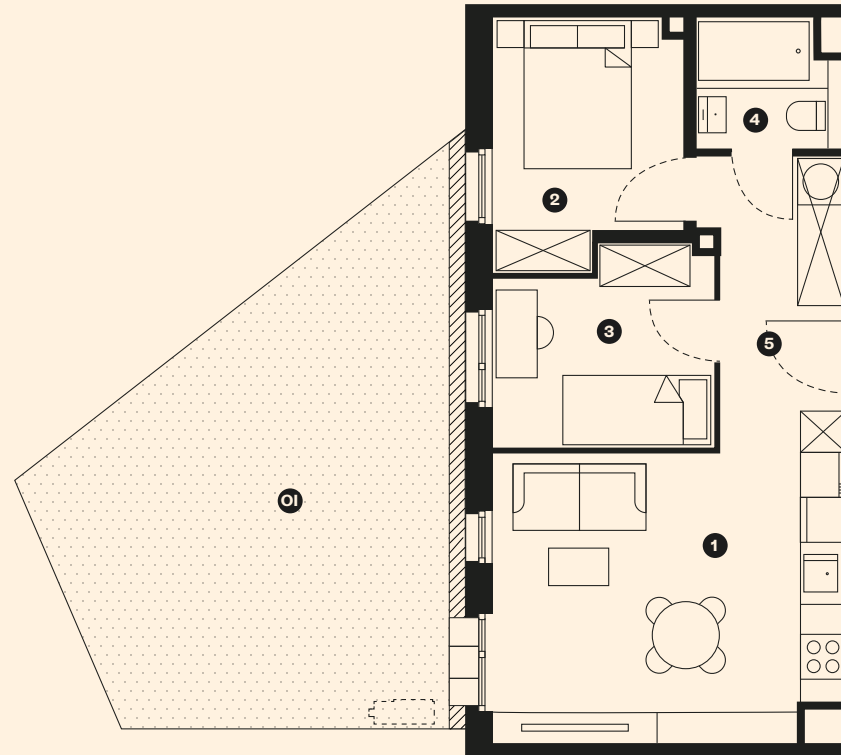
### 42,44 m<sup>2</sup>



### Parter

1	Salon z aneksem	17,63 m <sup>2</sup>
2	Sypialnia I	7,67 m <sup>2</sup>
3	Sypialnia II	7,28 m <sup>2</sup>
4	Łazienka	3,15 m <sup>2</sup>
5	Przedpokój	6,71 m <sup>2</sup>

Łączna powierzchnia użytkowa **42,44 m<sup>2</sup>**  
Ogródek **30,90 m<sup>2</sup>**



**Kontakt** zamieszkaj@soltysowska.com  
+48 602 343 088

**Projektant** Kubatura Sp z o.o.  
www.kbtr.pl

Karta mieszkania przedstawia układ funkcjonalno-przestrzenny wynikający z projektu budowlanego. Zarówno wymiary pomieszczeń, ich ostateczna powierzchnia, lokalizacja urządzeń i instalacji wewnętrznych mogą ulec zmianom, będącymi wynikiem modyfikacji technicznych powstałych w trakcie realizacji prac budowlanych. Pomiar powierzchni mieszkania został opracowany przy uwzględnieniu normy pn-iso 9836-2015-12