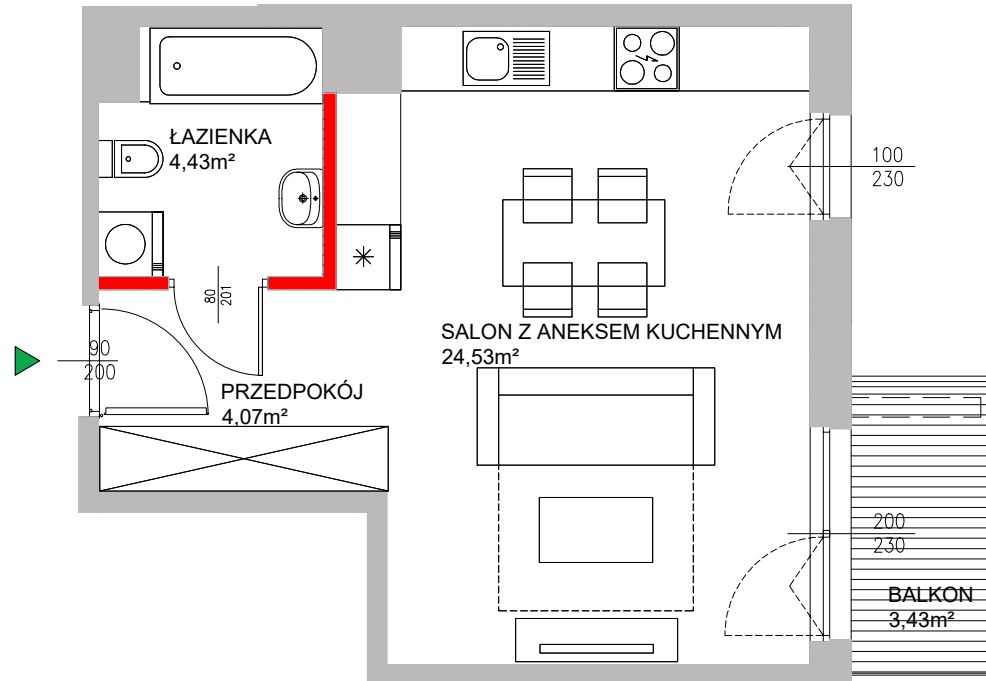
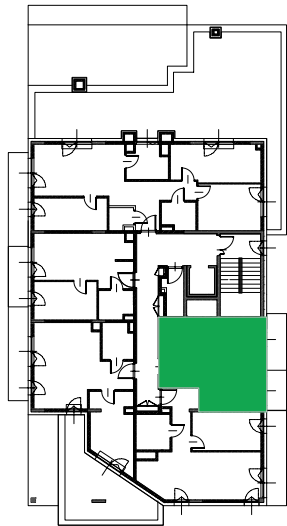
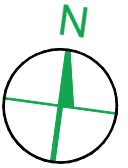




LEGENDA:

 - ŚCIANY PRZYKŁADOWEJ ARANŻACJI



PIĘTRO 4

MIESZKANIE NR **G4.35**

**POWIERZCHNIA
SPRZEDAŻOWA**

33,03m²

przedpokój	4,07m ²
salon z aneksem kuch.	24,53m ²
łazienka	4,43m ²
balkon	3,43m ²

Biuro sprzedaży mieszkań
ul. Mleczarska 9C/9 05-500 Nowa Iwiczna

tel.: 574 184 369
574 184 362
sprzedaz@stacjadowm.pl
www.stacjadowm.pl



UWAGI:

Powierzchnia sprzedażowa - powierzchnia liczona w stanie wykończonym wg normy PN-ISO9836:1997. Karta mieszkania opracowana na podstawie projektu wykonawczego. Niniejsza karta nie stanowi wiążącego opisu prezentowanego lokalu. Projekt chroniony prawem autorskim. Nieprzeznaczony do celów wykonawczych.