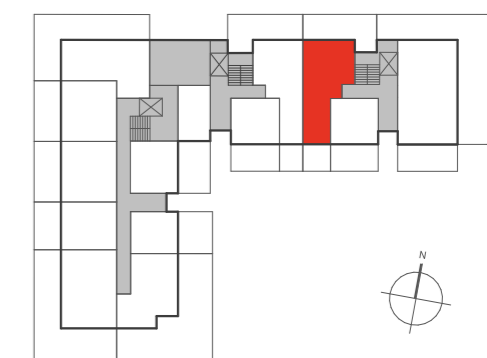
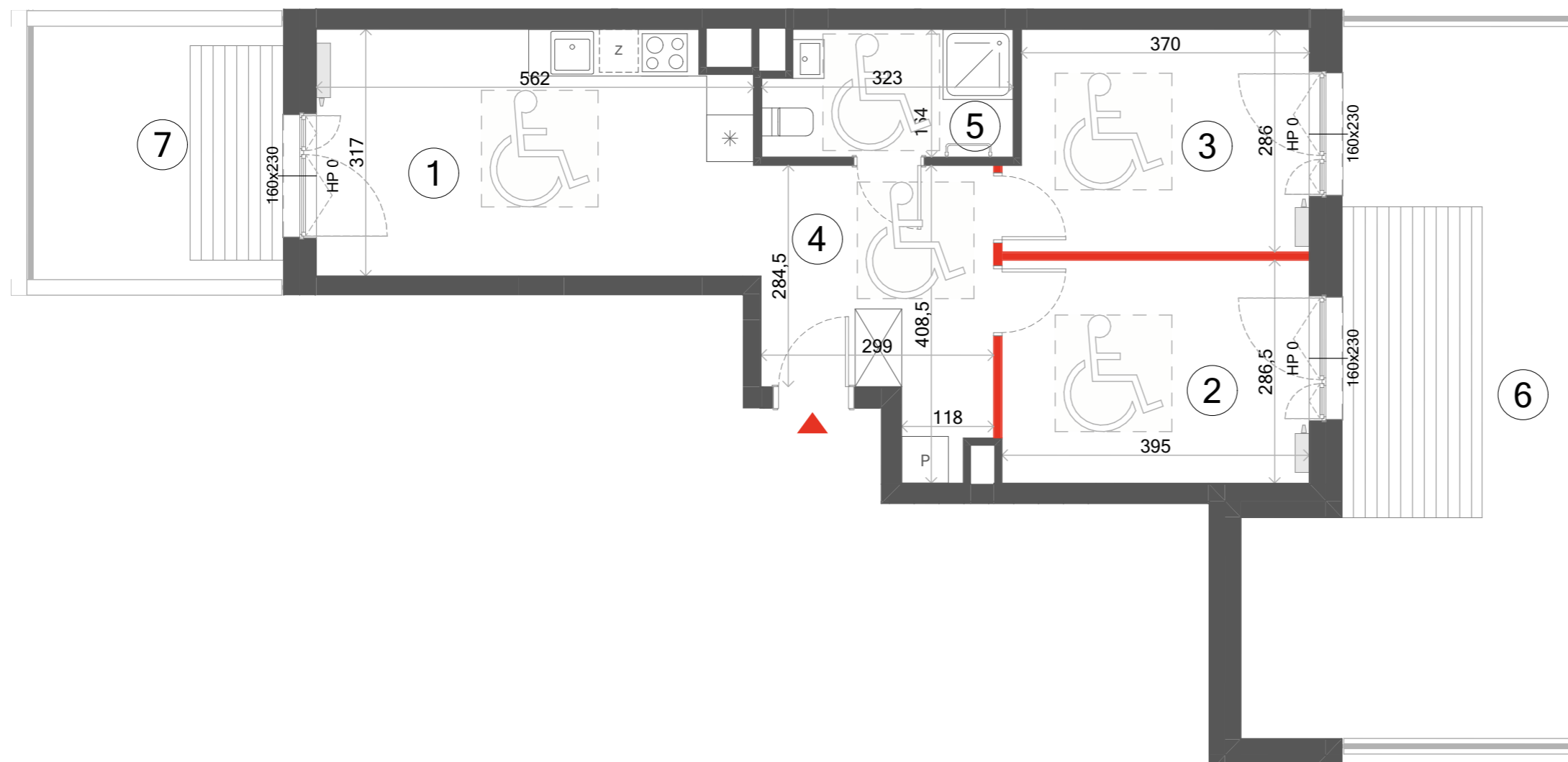




AURORA
OSIEDLE

**Mieszkanie
3- pokojowe
z aneksem**

55,34 m²
Bud. K
Nr 69



PIĘTRO (P) 1 2 3 4 5

1	Pokój dzienny z aneksem	17,55 m ²
2	Sypialnia	11,32 m ²
3	Sypialnia	10,86 m ²
4	Hol	9,74 m ²
5	Łazienka	5,05 m ²



POWIERZCHNIA UŻYTKOWA 54,52 m²

POWIERZCHNIA POD 0,82 m²


ŚCIANAMI DZIAŁOWYMI
ŁĄCZNA POWIERZCHNIA 55,34 m²
LOKALU

6	Ogródek lokatorski	31,54 m ²
7	Ogródek lokatorski	10,48 m ²

LOKAL DOSTOSOWANY DO UŻYTKOWANIA PRZEZ OSOBY NIEPEŁNOSPRAWNE

 ŚCIANA ROZBIERALNA
 GRZEJNIK C.O.

Lokalizację przyborów sanitarnych, rozmieszczenie punktów oświetleniowych, itp. podano zgodnie z projektem budowlanym. Mogą wystąpić niewielkie różnice wymiarów i usytuowania elementów powstałe w trakcie realizacji prac budowlanych. Zestawienie powierzchni użytkowych poszczególnych pomieszczeń i lokalu podano na podstawie projektu budowlanego. Ostateczna powierzchnia zostanie obliczona na podstawie pomiaru powykonawczego zgodnie z wymienioną normą. Aranżacja mieszkania (tj. meble, wyposażenie kuchni i łazienek oraz sanitariaty) ma charakter poglądowy i nie stanowi wyposażenia lokalu w standardzie oferowanym do sprzedaży.

 Wysokość mieszkania = 259cm
Powierzchnie liczone wg normy ISO 9836:1997

 **Dantex**

BIURO SPRZEDAŻY
Ul. Jutrzenki 139
aurora@dantex.pl
22 123 75 97