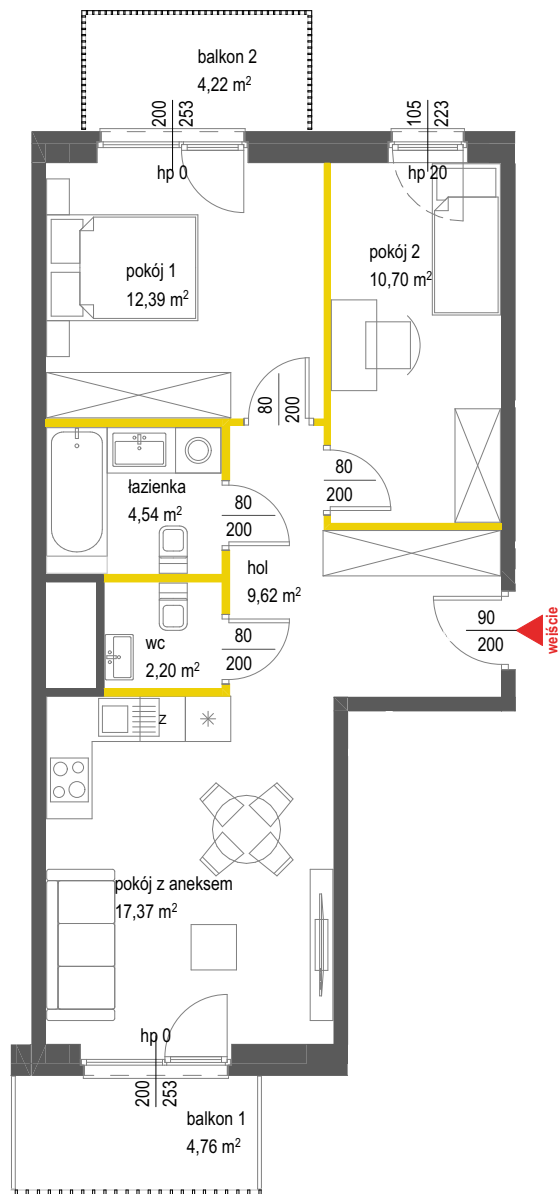


## lokal mieszkalny

karta informacyjna inwestycji



### LEGENDA

ścianki działowe nadające się do demontażu

ściany i obudowy pionów instalacyjnych

Występujące typy balustrad balkonowych:

balustrada zewnętrzna- tralki  
\*wysokość balustrady min. 110 cm od wykończonej posadzki

przegroda balkonowa wykonana z płyty HPL



ŁOPUSZAŃSKA 235

Powierzchnia lokalu obliczona została zgodnie z Polską Normą PN-ISO 9836:2015-12, powołaną w rozporządzeniu Ministra Transportu, Budownictwa i Gospodarki Morskiej z dnia 11 września 2020 roku w sprawie szczegółowego zakresu i formy projektu budowlanego. Powierzchnia rozliczeniowa lokalu, uwzględniająca powierzchnię pod ściankami działowymi, służy do ustalenia ceny sprzedaży. Powierzchnia użytkowa lokalu służy do celów ewidencyjnych i wycenytostokowych. Instalacja wodna i kanalizacyjna doprowadzona do kuchni, łazienki i WC, zakończona korkami, nie schowana w ścianach. Rozprowadzenie instalacji pod przybory leży po stronie Nabywcy. Meble, biały montaż oraz drzwi wewnętrzne nie stanowią elementu wyposażenia lokalu. Deweloper zastrzega sobie możliwość wprowadzenia niewielkich zmian w dalszym etapie inwestycji. Przedstawiona aranżacja lokalu jest przykładowa. Wymiary okienne podane są w świetle muru od strony zewnętrznej.

NEO  
NOVA OCHOTA 6

data sporządzenia karty 27.11.2024

### LOKAL NR 127

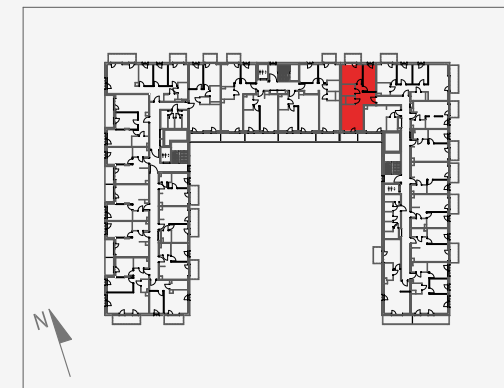
PIĘTRO	4
POKOJE	3
KLATKA	C
POWIERZCHNIA ROZLICZENIOWA	58,39 m <sup>2</sup>
POWIERZCHNIA UŻYTKOWA	56,82 m <sup>2</sup>

hol	9,62 m <sup>2</sup>
pokój z aneksem	17,37 m <sup>2</sup>
pokój 1	12,39 m <sup>2</sup>
pokój 2	10,70 m <sup>2</sup>
łazienka	4,54 m <sup>2</sup>
wc	2,20 m <sup>2</sup>

POWIERZCHNIA POD ŚCIANKAMI DZIAŁOWYMI	1,57 m <sup>2</sup>
---------------------------------------	---------------------

balkon 1	4,76 m <sup>2</sup>
balkon 2	4,22 m <sup>2</sup>

### POŁOŻENIE LOKALU W BUDYNKU



MIESZKANIE POWTARZALNE: 107

BIURO SPRZEDAŻY

☎ 22 228 66 80