

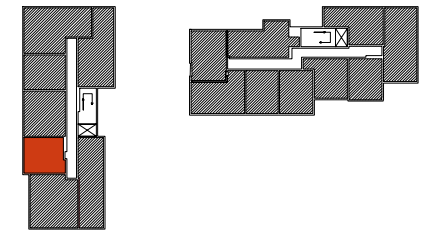
Lokal nr **35**

2 POKOJE
 ANEKS KUCHENNY
 BALKON

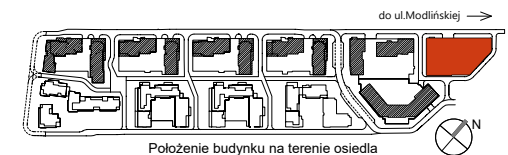
37,0 m²
 Powierzchnia użytkowa

ok. **9,2 m²**
 Powierzchnia balkonu

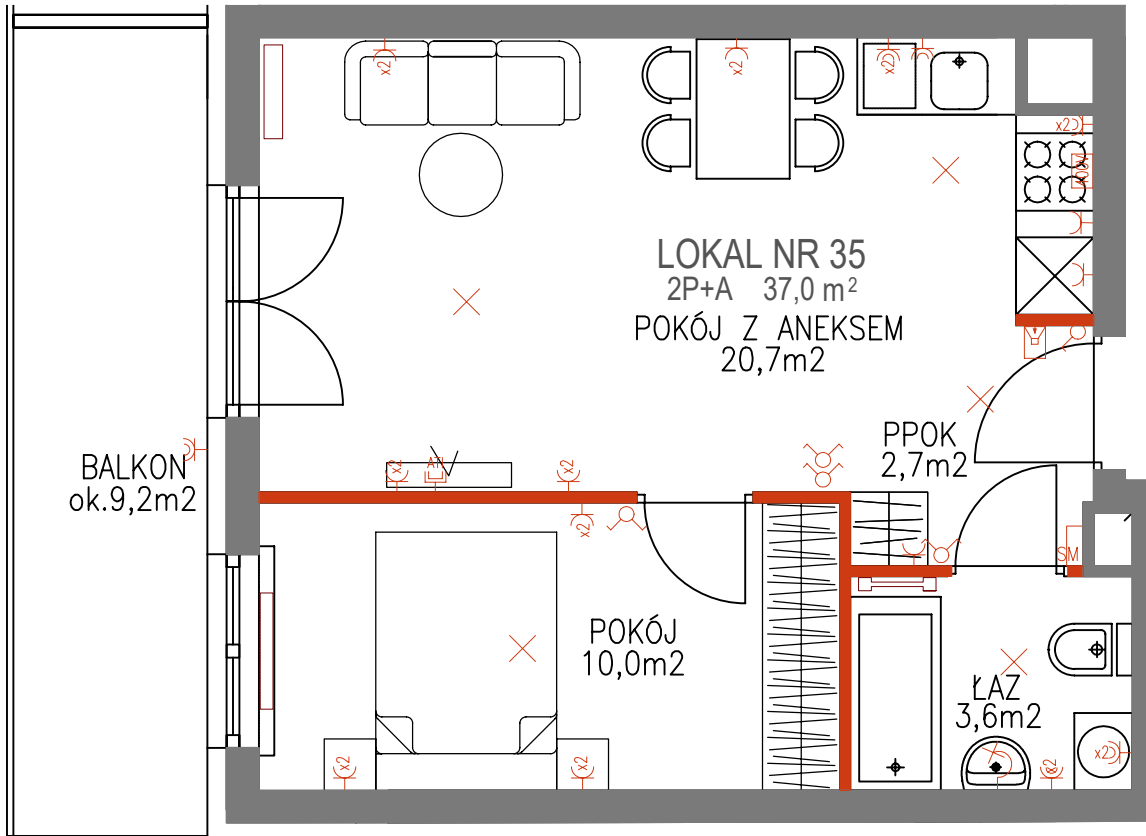
Warszawa, ul. Dionizosa 6A
 piętro 5 | klatka A



Położenie mieszkania w budynku



Położenie budynku na terenie osiedla



LOKAL NR 35
 2P+A 37,0 m²
 POKÓJ Z ANEKSEM
 20,7m²

BALKON
 ok. 9,2m²

PPOK
 2,7m²

POKÓJ
 10,0m²

ŁAZ
 3,6m²



OZNACZENIA ŚCIAN:

- Ściany nośne i obudowy kominów
- Ściany działowe



UWAGI:

Powierzchnia mierzona w świetle ścian zgodnie z normą PN-70/B-02365, nie zawiera powierzchni pod ścianami działowymi. Powierzchnie podawane są orientacyjnie. Wymiary pomieszczeń mogą ulec niewielkiej zmianie.

Powierzchnia balkonów/tarasów jest mierzona po obrysie zewnętrznym płyty.

Lokalizacja i rozmiar osprzętu elektrycznego grzejników i okien może ulec zmianie.

Wyposażenie: meble, biały montaż, drzwi wewnętrzne, parapety przedstawiają jedynie przykładową aranżację i nie stanowią wyposażenia lokalu.



02-002 Warszawa
 ul. Nowogrodzka 62C
 tel. 224 878 221

BIURO SPRZEDAŻY
 03-151 Warszawa
 ul. Modlińska 309
 tel. 224 878 224

DATA SPORZĄDZENIA KARTY: 10.09.2024r.
 DATA AKTUALIZACJI KARTY: