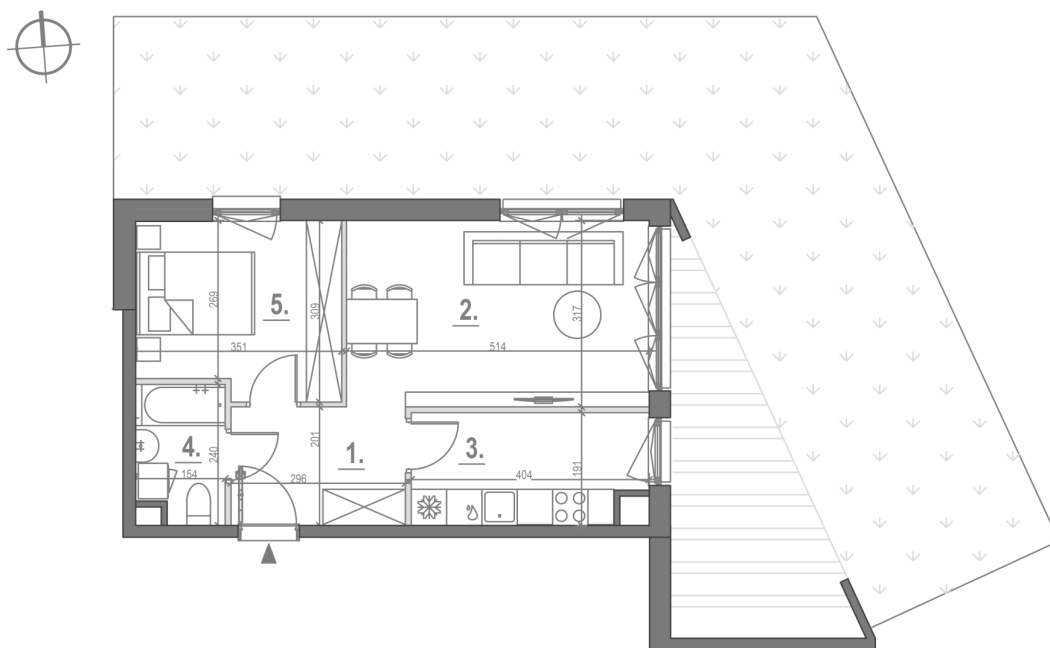




# Wiślane Klimaty

Biuro sprzedaży mieszkań: ul. Twardowskiego 65, Kraków | tel: 12 300 40 00

[start.com.pl](http://start.com.pl)



#### Uwaga!

1. Podane wymiary należy traktować orientacyjnie.
2. Powierzchnia jest obliczona w świetle pionowych przegród w stanie wykończonym, przy uwzględnieniu tynków i okładzin o grubości 1cm, na poziomach podłogi bez uwzględnienia listew przypodłogowych, progów itp. Wymiary podane są w stanie bez wykończenia.



Zeskanuj kod i dowiedz się więcej.

#### Dane podstawowe

Nazwa inwestycji:	Wiślane Klimaty
Lokalizacja:	ul. Myśliwska 68c
Mieszkanie nr:	1
Piętro:	0
Termin realizacji:	2025-10-30

#### Dane mieszkania

1. przedpokój	5,92 m <sup>2</sup>
2. salon	16,15 m <sup>2</sup>
3. kuchnia	7,31 m <sup>2</sup>
4. łazienka	3,4 m <sup>2</sup>
5. sypialnia	10,1 m <sup>2</sup>
<b>Powierzchnia użytkowa:</b>	<b>42,88m<sup>2</sup></b>
Ogródek:	77,07 m <sup>2</sup>

Uwaga! Sprzedaż mieszkań wyłącznie z miejscem parkingowym/postojowym.

