



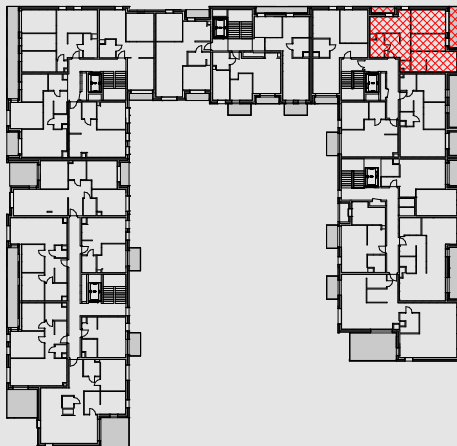
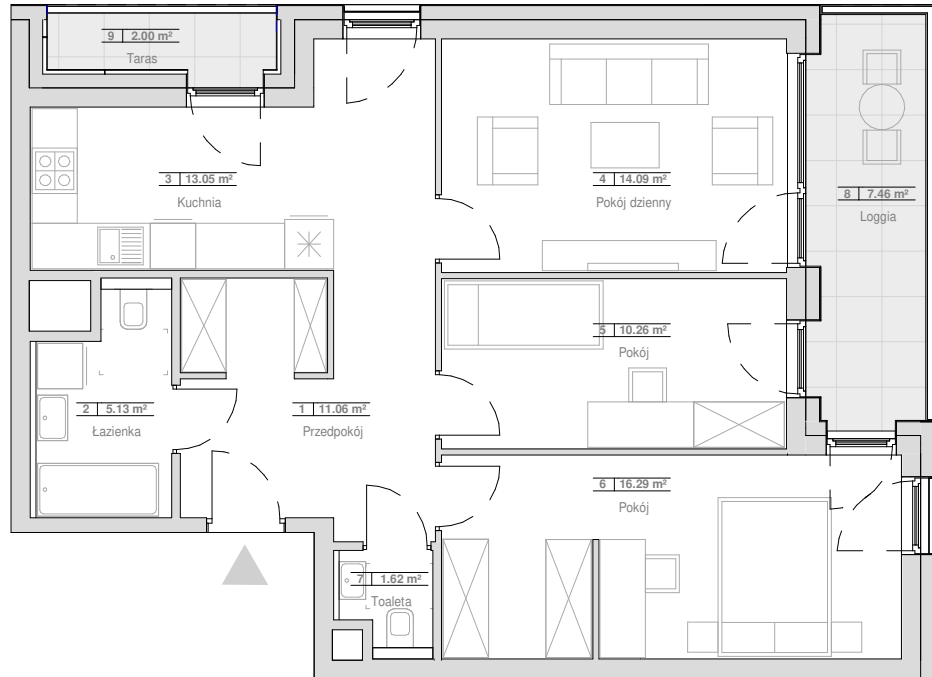
BUDYNEK MIESZKALNY WIELORODZINNY
Gliwice, ul Generała Władysława Andersa
nr działki: 1/5, Nowe Miasto

www.ogrodyandersa.pl

e-mail: bsmkatowice@atal.pl
telefon: (+48) 32 353 65 73
Adres Biura Sprzedaży: ul. Porcelanowa 10, 40-246 Katowice



OGRODY
ANDERSA



MIESZKANIE 5.04.D18

PIĘTRO 4

1	Przedpokój	11.06 m ²
2	Łazienka	5.13 m ²
3	Kuchnia	13.05 m ²
4	Pokój dzienny	14.09 m ²
5	Pokój	10.26 m ²
6	Pokój	16.29 m ²
7	Toaleta	1.62 m ²
POWIERZCHNIA UŻYTKOWA		71.49 m²
8	Loggia	7.46 m ²
9	Taras	2.00 m ²

1. Wymiary pomieszczeń, lokalizację przyrządów sanitarnych i inne podano na podstawie projektu budowlanego. W trakcie budowy mogą wystąpić różnice w stosunku do stanu wynikającego z projektu, właściwe dla specyfiki prac budowlanych.
2. Powierzchnia jest obliczona w świetle pionowych przegród w stanie wykończonym, przy uwzględnieniu tynków i okładzin o grubości 1,5cm, na poziomie podłogi oraz bez uwzględnienia listew przypodłogowych, progów itp. Wymiary są podane w stanie bez wykończenia.
3. Powierzchnia użytkowa lokali określona jest na podstawie rozporządzenia Ministra Rozwoju w sprawie szczegółowego zakresu i formy projektu budowlanego z dnia 11 września 2020 r. oraz przy uwzględnieniu treści Polskiej Normy PN-ISO 9836:2015.
4. Aranżacja mieszkania przedstawiona na rysunku jest przykładowa. Przerwaną linią oznaczono obrys obudowy instalacji wentylacji pod sufitem.