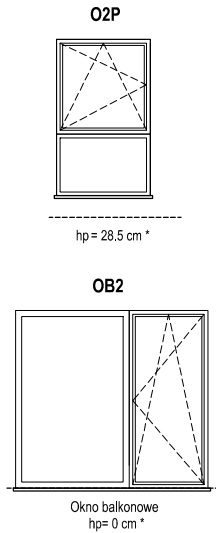
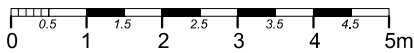
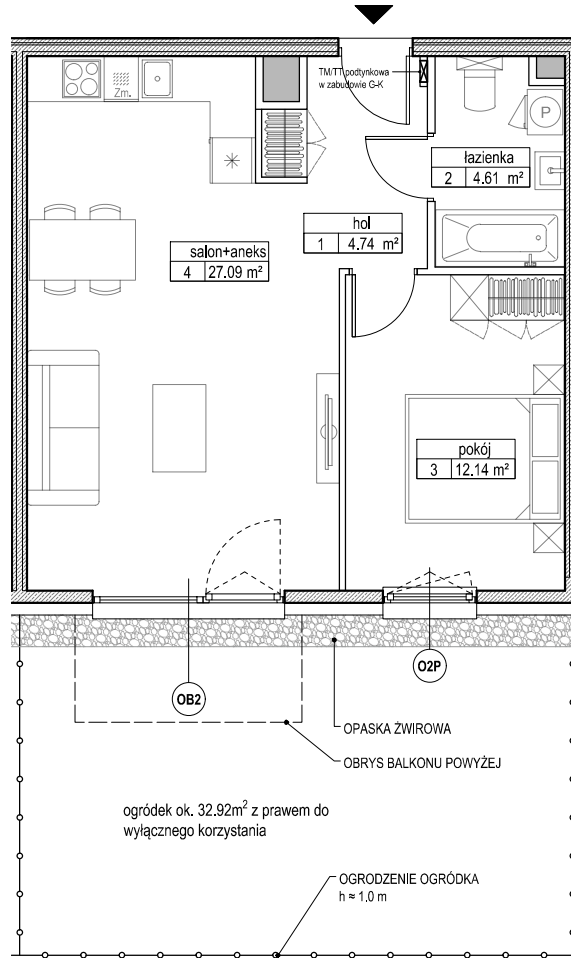
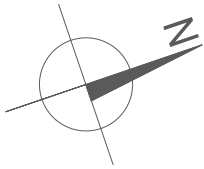


SCHEMAT OKIEN W WIDOKU OD ZEWNĄTRZ



\* hp - wysokość parapetu mierzona od niewykończonego poziomu podłogi

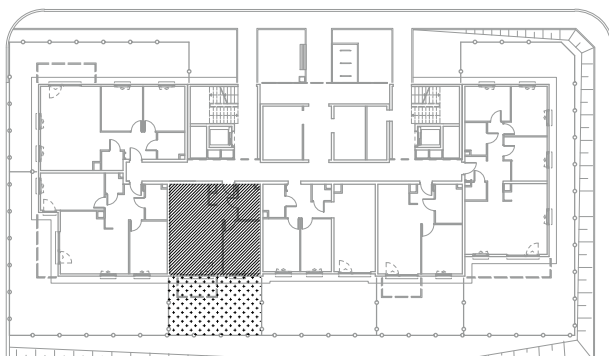


ZADANIE III  
MIESZKANIE H.1.1.2  
POWIERZCHNIA 48.58 m<sup>2</sup>  
POZIOM PARTER

UWAGI:

1. Powierzchnie mieszkań liczone wg. normy PN-ISO - 9836 : 1997 (tolerancja ±5cm)
2. Powierzchnia ogródka liczona w osi ogrodzenia (tolerancja ±5cm)
3. Ogrodzenie ogródka o wysokości ok. 1m
4. Na terenie ogródka mogą wystąpić elementy infrastruktury technicznej: studzienki drenażowe, studnie kanalizacji sanitarnych, wody, teletechniczne itp.

RZUT BUDYNKU H



RZUT OSIEDLA

