

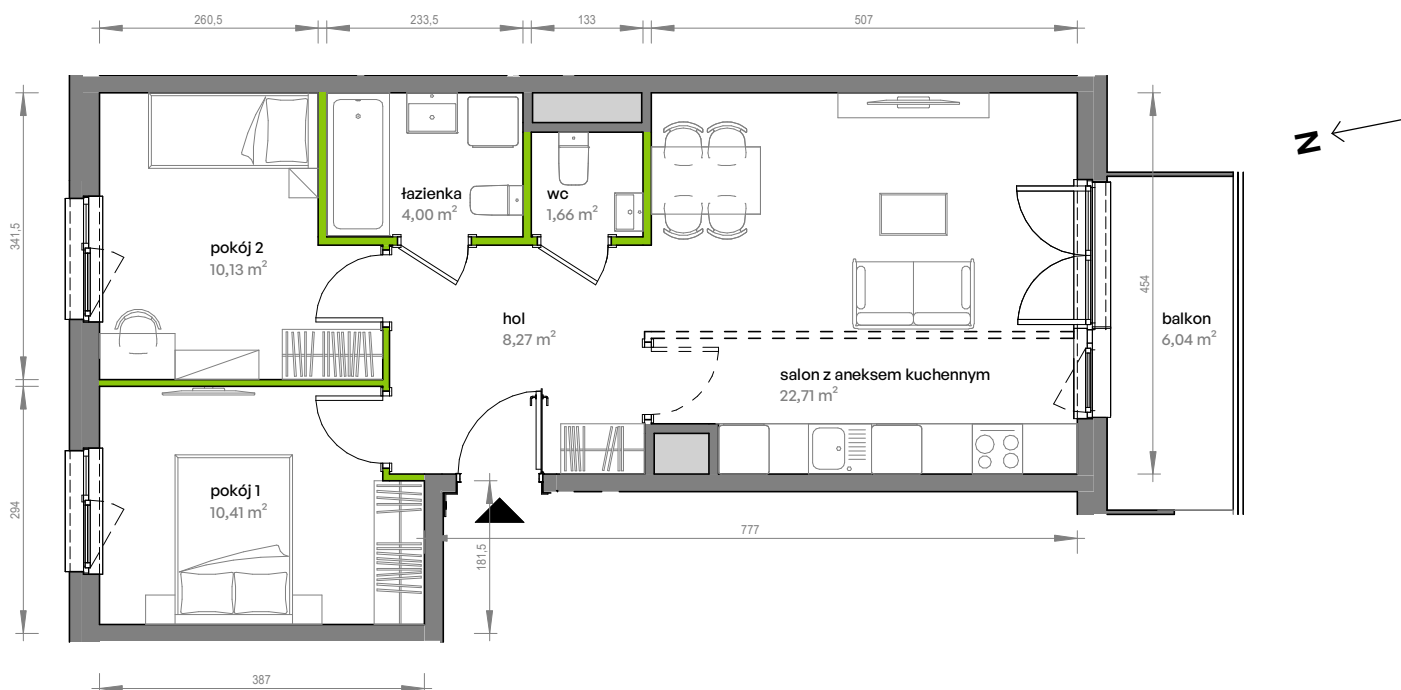
# Unii Lubelskiej Vita.

nr B.03.158



Powierzchnia **57,18 m<sup>2</sup>**

Piętro **3**



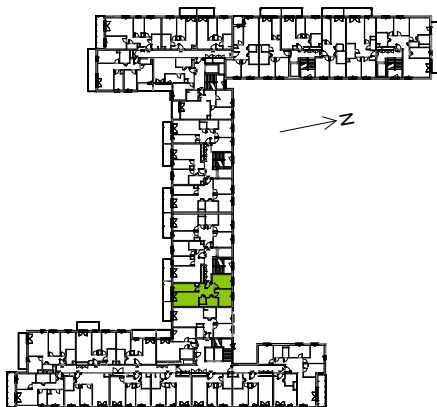
Aranżacja mieszkania jest przykładowa

## Powierzchnia użytkowa

|                           |                            |
|---------------------------|----------------------------|
| hol                       | 8,27 m <sup>2</sup>        |
| pokój 1                   | 10,41 m <sup>2</sup>       |
| pokój 2                   | 10,13 m <sup>2</sup>       |
| salon z aneksem kuchennym | 22,71 m <sup>2</sup>       |
| wc                        | 1,66 m <sup>2</sup>        |
| łazienka                  | 4,00 m <sup>2</sup>        |
| <b>Razem</b>              | <b>57,18 m<sup>2</sup></b> |
| + balkon                  | 6,04 m <sup>2</sup>        |

U nas nigdy nie płacisz za powierzchnię pod ścianami działowymi

## Rzut kondygnacji Piętro 3



## Plan osiedla

