

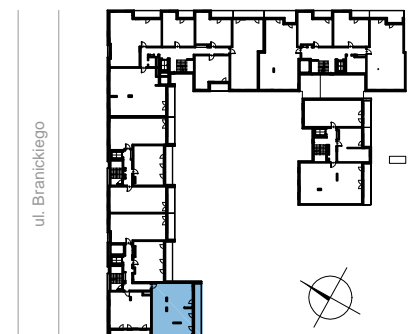
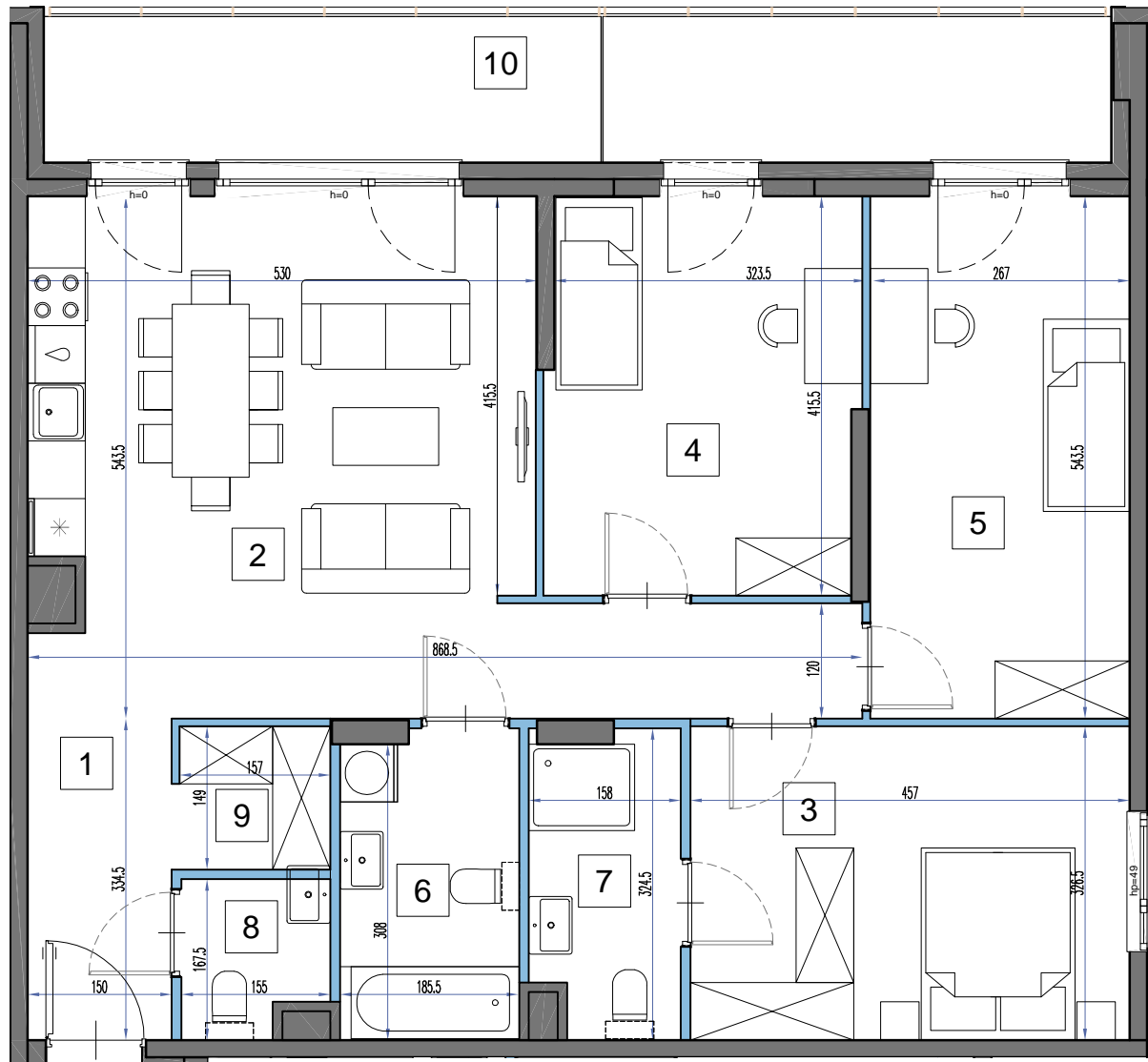
MIESZKANIE

A.1.1.3

PIĘTRO

1

1	KOMUNIKACJA	15,17 m ²
2	SALON Z ANEKS KUCH.	21,96 m ²
3	POKÓJ	14,81 m ²
4	POKÓJ	13,25 m ²
5	POKÓJ	14,51 m ²
6	ŁAZIENKA	5,89 m ²
7	ŁAZIENKA	4,72 m ²
8	WC	2,34 m ²
9	WN. SZAF.	2,41 m ²
POW. UŻYTKOWA		95,06 m²
POW. POD ŚCIANAMI DZIAŁOWYMI		2,65 m ²
10	LOGGIA	16,88 m ²



08-05-2023

■ Przedstawione w tym materiale elementy wyposażenia mają jedynie charakter poglądowy, stanowią propozycję aranżacji i nie są objęte ofertą sprzedaży lokalu mieszkalnego/usługowego przedstawioną przez Yawa Sp z o.o. 37 Sp.k. ■ Powierzchnia użytkowa pomieszczenia obliczana jest wg normy PN-ISO 9836: „Pole powierzchni podaje się w m² z dokładnością do dwóch miejsc po przecinku”. Powierzchnia użytkowa jest „obliczana dla wymiarów budynku w stanie wykończonym, na poziomie podłogi nie licząc listew przypodłogowych, progów itp”. ■ Powierzchnie pomieszczeń zostaną ponownie określone w dokumentacji powykonawczej na podstawie pomiarów geodezyjnych dokonanych zgodnie z obowiązującymi przepisami prawa i w związku z tym mogą ulec nieznacznej zmianie w stosunku do podanych w tym materiale. ■ Wymiaru pomieszczeń, lokalizację przyborów sanitarnych, podłączeń pod urządzenia sanitarne itp. podano zgodnie z projektem budowlanym. Mogą wystąpić niewielkie różnice wymiarów i usytuowania elementów powstałe w trakcie realizacji prac budowlanych. ■ Podane wymiary liniowe nie uwzględniają wykończenia tynkiem. ■ Pomiarów pod projekt aranżacji, zakup mebli, urządzeń i wyposażenia należy dokonać z natury po zakończeniu realizacji.



H = WYSOKOŚĆ PODKIENNIKA
Hp = WYSOKOŚĆ PARAPETU
 ŚCIANA NIEROZBIERALNA
 ŚCIANA DZIAŁOWA NADAJĄCA SIĘ DO DEMONTAŻU