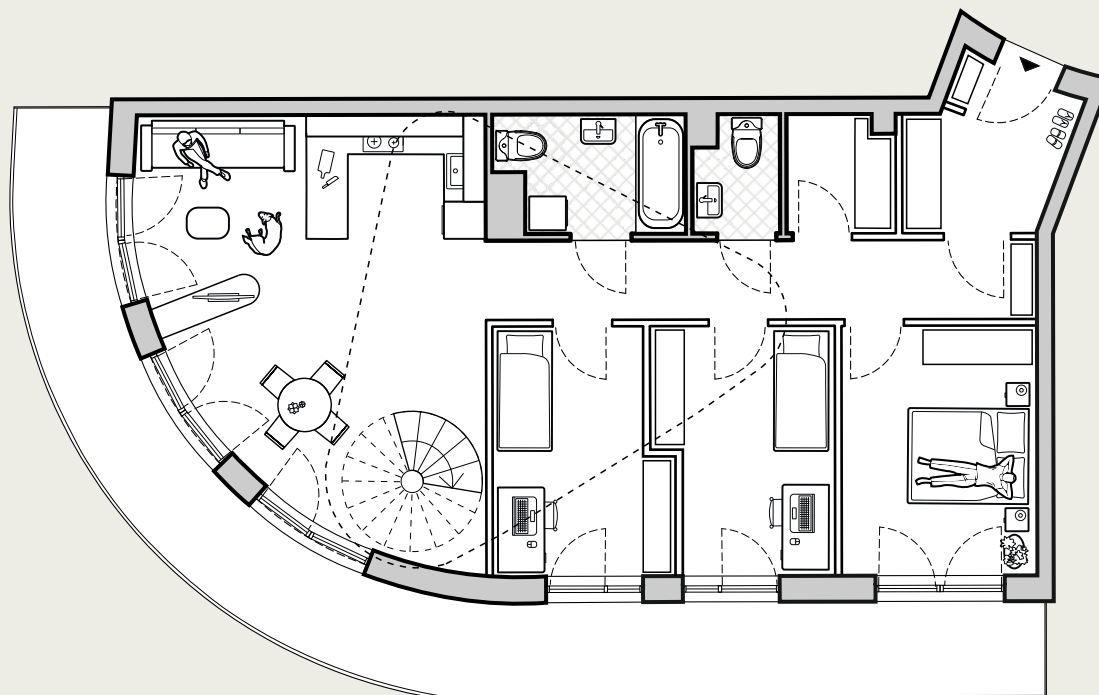




Mieszkanie nr

M.84

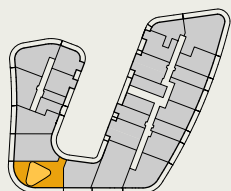


Parter

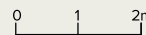
Wiatrołap	5,26 m ²
Przedpokój	10,49 m ²
Garderoba	3,00 m ²
WC	2,29 m ²
Łazienka	5,02 m ²
Salon z aneksem	31,23 m ²
Sypialnia	9,83 m ²
Sypialnia	10,21 m ²
Sypialnia	11,67 m ²
Salon (piętro)	23,13 m ²

Metraż 112,13 m²

Balkon	31,50 m ²
Taras (piętro)	42,11 m ²



Ścianki działowe
możliwe do demontażu



U nas nie płacisz za powierzchnię pod ścianami działowymi!

Powierzchnia użytkowa lokalu obliczona została zgodnie z Polską Normą PN-ISO 9836:2022-07. Przedstawiona aranżacja lokalu jest przykładowa, w tym w zakresie rozmieszczenia urządzeń sanitarnych i kuchennych. Instalacja wodna i kanalizacyjna doprowadzona do kuchni, łazienki i WC, zakończona korkami, nie schowana w ścianach. Rozprowadzenie instalacji pod przybory leży po stronie nabywcy. Meble, biały montaż oraz drzwi wewnętrzne nie stanowią elementu wyposażenia lokalu. Deweloper zastrzega sobie możliwość wprowadzenia zmian w dalszym etapie inwestycji.

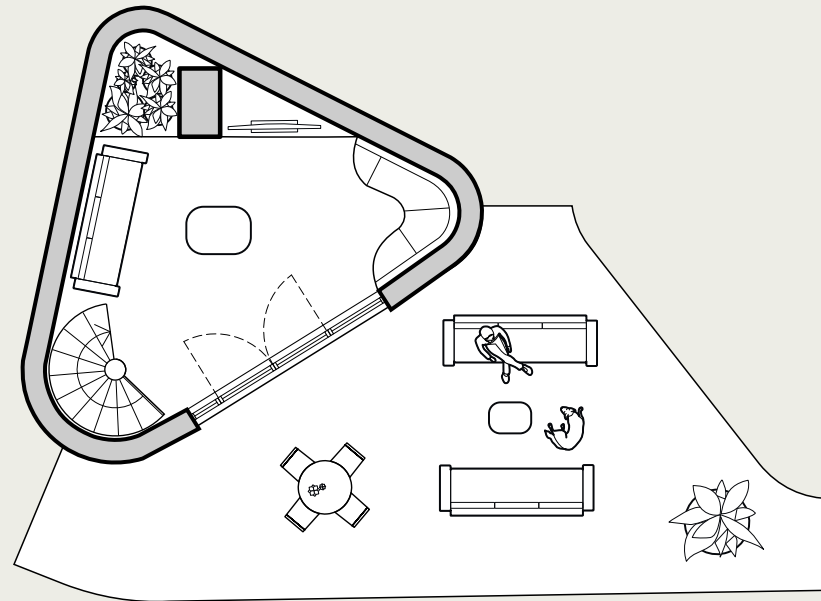
Informacje na karcie nie stanowią oferty handlowej w rozumieniu art. 66 kodeksu cywilnego.

**Baja
Piaśniki**



Mieszkanie nr

M.84

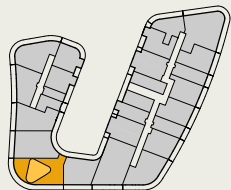


Parter

Wiatrołap	5,26 m ²
Przedpokój	10,49 m ²
Garderoba	3,00 m ²
WC	2,29 m ²
Łazienka	5,02 m ²
Salon z aneksem	31,23 m ²
Sypialnia	9,83 m ²
Sypialnia	10,21 m ²
Sypialnia	11,67 m ²
Salon (piętro)	23,13 m ²

Metraż 112,13 m²

Balkon	31,50 m ²
Taras (piętro)	42,11 m ²



Ścianki działowe
możliwe do demontażu



U nas nie płacisz za powierzchnię pod ścianami działowymi!

Powierzchnia użytkowa lokalu obliczona została zgodnie z Polską Normą PN-ISO 9836:2022-07. Przedstawiona aranżacja lokalu jest przykładowa, w tym w zakresie rozmieszczenia urządzeń sanitarnych i kuchennych. Instalacja wodna i kanalizacyjna doprowadzona do kuchni, łazienki i WC, zakończona korkami, nie schowana w ścianach. Rozprowadzenie instalacji pod przybory leży po stronie nabywcy. Meble, biały montaż oraz drzwi wewnętrzne nie stanowią elementu wyposażenia lokalu. Deweloper zastrzega sobie możliwość wprowadzenia zmian w dalszym etapie inwestycji.

Informacje na karcie nie stanowią oferty handlowej w rozumieniu art. 66 kodeksu cywilnego.

**Baja
Piaśniki**