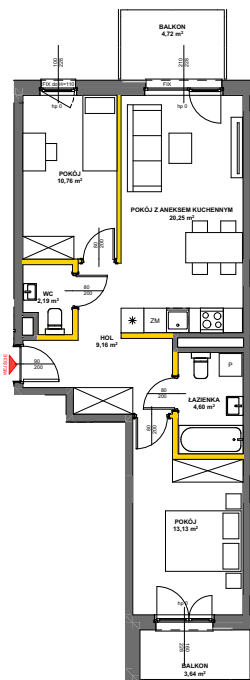


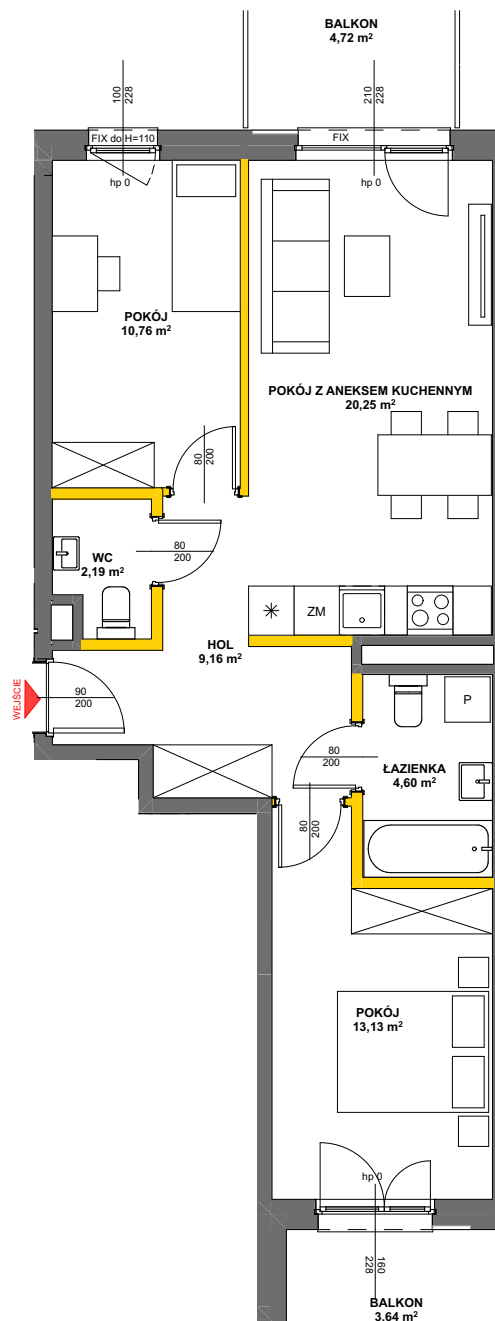
lokal mieszkalny

karta informacyjna inwestycji



LEGENDA

- ścianki działowe nadające się do demontażu
- ściany i obudowy pionów instalacyjnych
- kanały instalacyjne obudowane



**Miasteczko
Julianów**

data sporządzenia karty: 11.09.2024

LOKAL NR 27

PIĘTRO 2
POKOJE 3
KLATKA 2

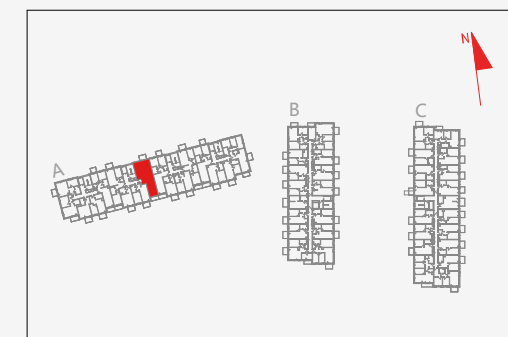
POWIERZCHNIA ROZLICZENIOWA 62.34m²
POWIERZCHNIA UŻYTKOWA 60.09m²

HOL 9,16 m²
ŁAZIENKA 4,60 m²
WC 2,19 m²
POKÓJ Z ANEKSEM KUCHENNYM 20,25 m²
POKÓJ 10,76 m²
POKÓJ 13,13 m²

**POWIERZCHNIA POD
ŚCIANKAMI DZIAŁOWYMI
NADAJĄCYMI SIĘ DO DEMONTAŻU** 2.25m²

BALKON 4.72m²
3.64m²

POŁOŻENIE LOKALU W BUDYNKU A



GDYNIA 2023

Powierzchnia lokalu obliczona została zgodnie z Polską Normą PN-ISO 9836:2015-12, powołaną w rozporządzeniu Ministra Rozwoju z dnia 11 września 2020 roku w sprawie szczegółowego zakresu i formy projektu budowlanego. Powierzchnia rozliczeniowa lokalu, uwzględniająca powierzchnię pod ściankami działowymi, służy do ustalenia ceny sprzedaży. Powierzchnia użytkowa lokalu służy do celów ewidencyjnych i wieczystoksięgowych. Instalacja wodna i kanalizacyjna doprowadzona do kuchni, łazienki i WC, zakończona korkami, nie schowana w ścianach. Rozprowadzenie instalacji pod przybory leży po stronie Nabywcy. Meble, biały montaż oraz drzwi wewnętrzne nie stanowią elementu wyposażenia lokalu. Deweloper zastrzega sobie możliwość wprowadzenia niewielkich zmian w dalszym etapie inwestycji. Przedstawiona aranżacja lokalu jest przykładowa. Wymiary okienne podane są w świetle muru od strony zewnętrznej.

MIESZKANIE POWTARZALNE: 22, 23, 31

Adres inwestycji: Julianów, ul. Urbanistów 16

BIURO SPRZEDAŻY

☎ 22 12 30 740