

**ŁÓDŹ, UL. KOTONIARSKA / STARTOWA**

|          |     |
|----------|-----|
| BUDYNEK: | 8   |
| LOKAL:   | 8.4 |

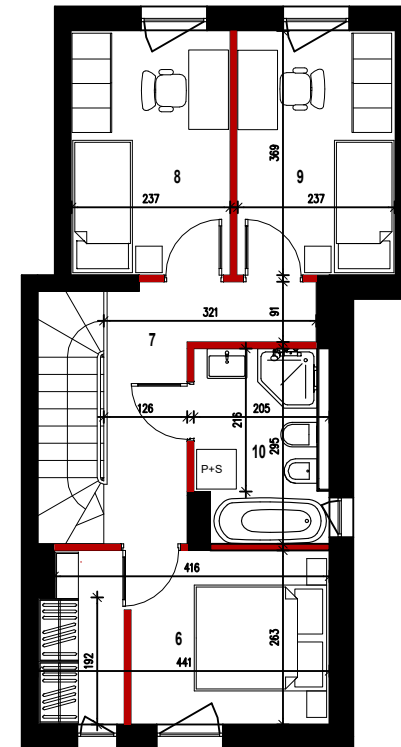
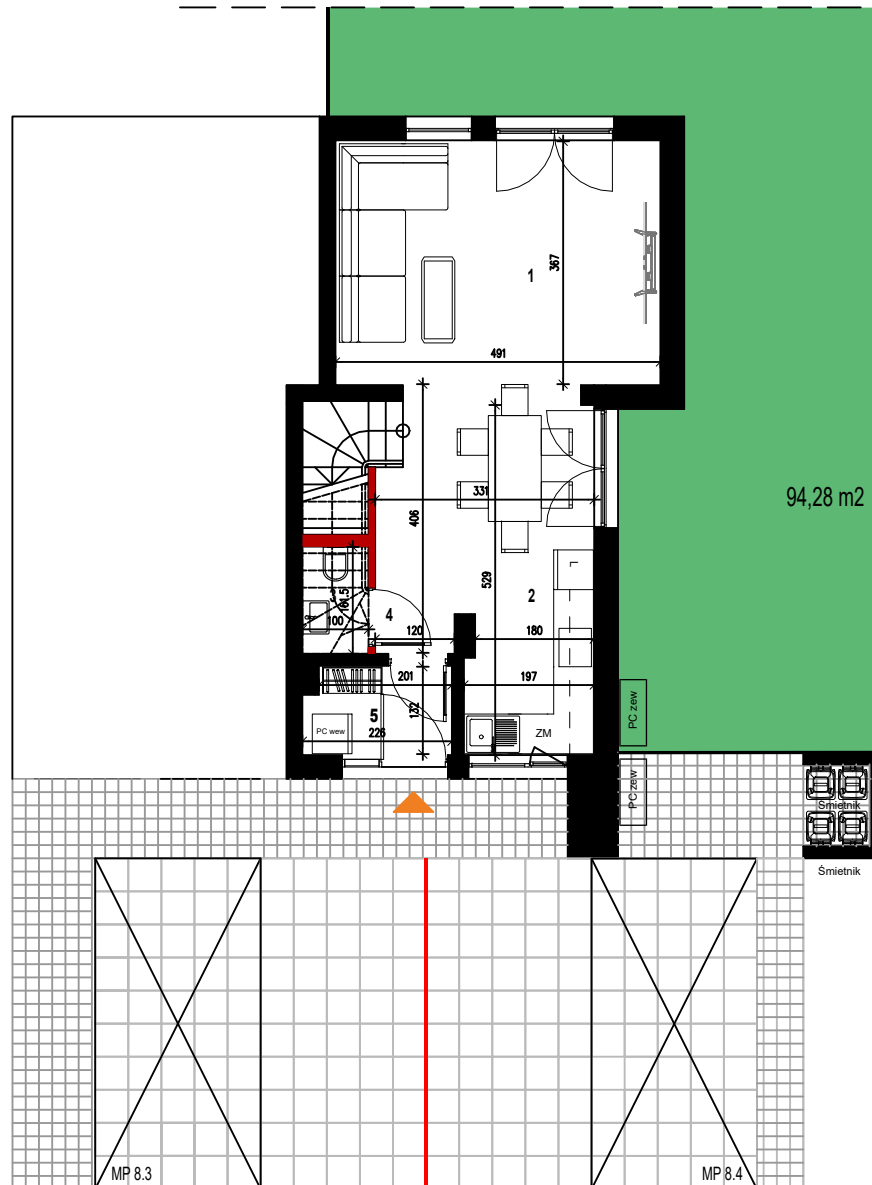
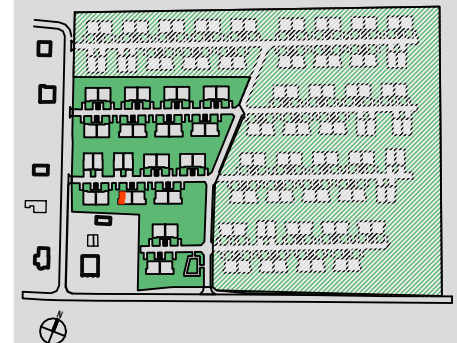
**PARTER/PIĘTRO**

|                       |                      |
|-----------------------|----------------------|
| 1. Salon              | 17,91 m <sup>2</sup> |
| 2. Kuchnia + jadalnia | 11,22 m <sup>2</sup> |
| 3. WC                 | 1,50 m <sup>2</sup>  |
| 4. Hall               | 4,15 m <sup>2</sup>  |
| 5. Przedsiónek        | 2,81 m <sup>2</sup>  |
| 6. Pokój              | 11,20 m <sup>2</sup> |
| 7. Korytarz           | 6,76 m <sup>2</sup>  |
| 8. Pokój              | 8,75 m <sup>2</sup>  |
| 9. Pokój              | 8,75 m <sup>2</sup>  |
| 10. Łazienka          | 5,81 m <sup>2</sup>  |

|                               |                            |
|-------------------------------|----------------------------|
| <b>POWIERZCHNIA UŻYTKOWA:</b> | <b>78,86 m<sup>2</sup></b> |
|-------------------------------|----------------------------|

+ Powierzchnia pod ściankami z możliwością demontażu 1,71 m<sup>2</sup>

+ Powierzchnia działki 94,28 m<sup>2</sup>



**PIĘTRO**

— Ścianki działowe nadające się do demontażu  
 — Ściana stała

**UWAGA:**

- Karta katalogowa opracowana na podstawie projektu wykonawczego
- Wymiary i powierzchnie są liczone wg normy PN-ISO 9836:2022-07 ostateczna powierzchnia zostanie obliczona na podstawie pomiaru wykonawczego, z godnie z ww normą
- Aranżacja mieszkań (tj. meble, wyposażenie kuchni i łazienek) ma charakter poglądowy i nie stanowi wyposażenia lokalu w standardzie oferowanym do sprzedaży
- Przedstawione wymiary mają charakter poglądowy i nie mogą stanowić podstawy do zamawiania mebli i urządzeń sanitarnych