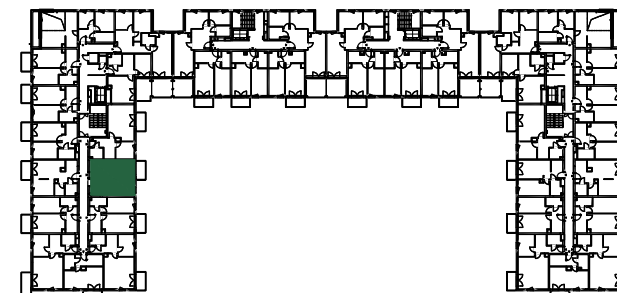
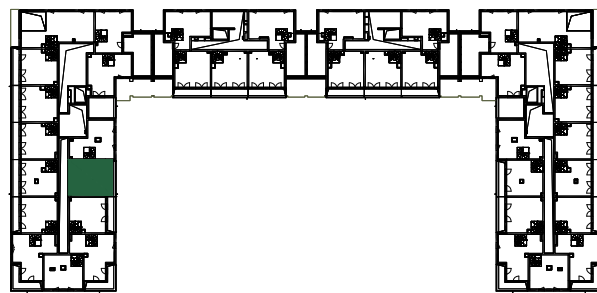


SKALA 1:100



3. PIĘTRO		
MIESZKANIE NR 3.120		70,94 m ²
3.120.1	przedpokój	7.41 m ²
3.120.2	pokój z aneksem	15.14 m ²
3.120.3	pokój	13.13 m ²
3.120.4	łazienka	4.81 m ²
3.120.5	antresola	30,45 m ²

ANTRESOLA 3 PIĘTRA

PIĘTRO 3

NUMER MIESZKANIA
3.120

POWIERZCHNIA MIESZKANIA
70,94 m²

- POWIERZCHNIA UŻYTKOWA OBLICZANA WEDŁUG NORMY PN-ISO 9836:2015 - STAN WYKOŃCZONY PRZYJĘTY ZGODNIE ZE STANDARDEM WYKONANIA BUDYNKU I ZAPISAMI UMOWY DEWELOPERSKIEJ.
- RZUT MIESZKANIA ZOSTAŁ SPORZĄDZONY NA PODSTAWIE PROJEKTU BUDOWLANEGO, ZA STRZEŻĄ SIĘ MOŻLIWOŚĆ ZMIAN W UKŁADZIE MIESZKAN I PODANYCH POWIERZCHNIACH, ZGODNIE Z ZAPISAMI UMOWY DEWELOPERSKIEJ.
- W ZWIĄZKU W OPRACOWYWIANIEM PROJEKTU WYKONAWCZEGO ZE WZGLĘDÓW KONSTRUKCYJNYCH, INSTALACYJNYCH I ARCHITEKTONICZNYCH MOGĄ WYSTĄPIĆ ZMIANY W ZAKRESIE PIONOWI I KOMINOW ORAZ KOREKTY OTWORÓW OKIENNYCH