



ZESPÓŁ BUDYNKÓW WIELORODZINNYCH NOWE ŻERNIKI WROCŁAW

Wrocław ul. Witolda Lipińskiego, Wrocław
działka nr 69 AR_10 obręb: Żerniki

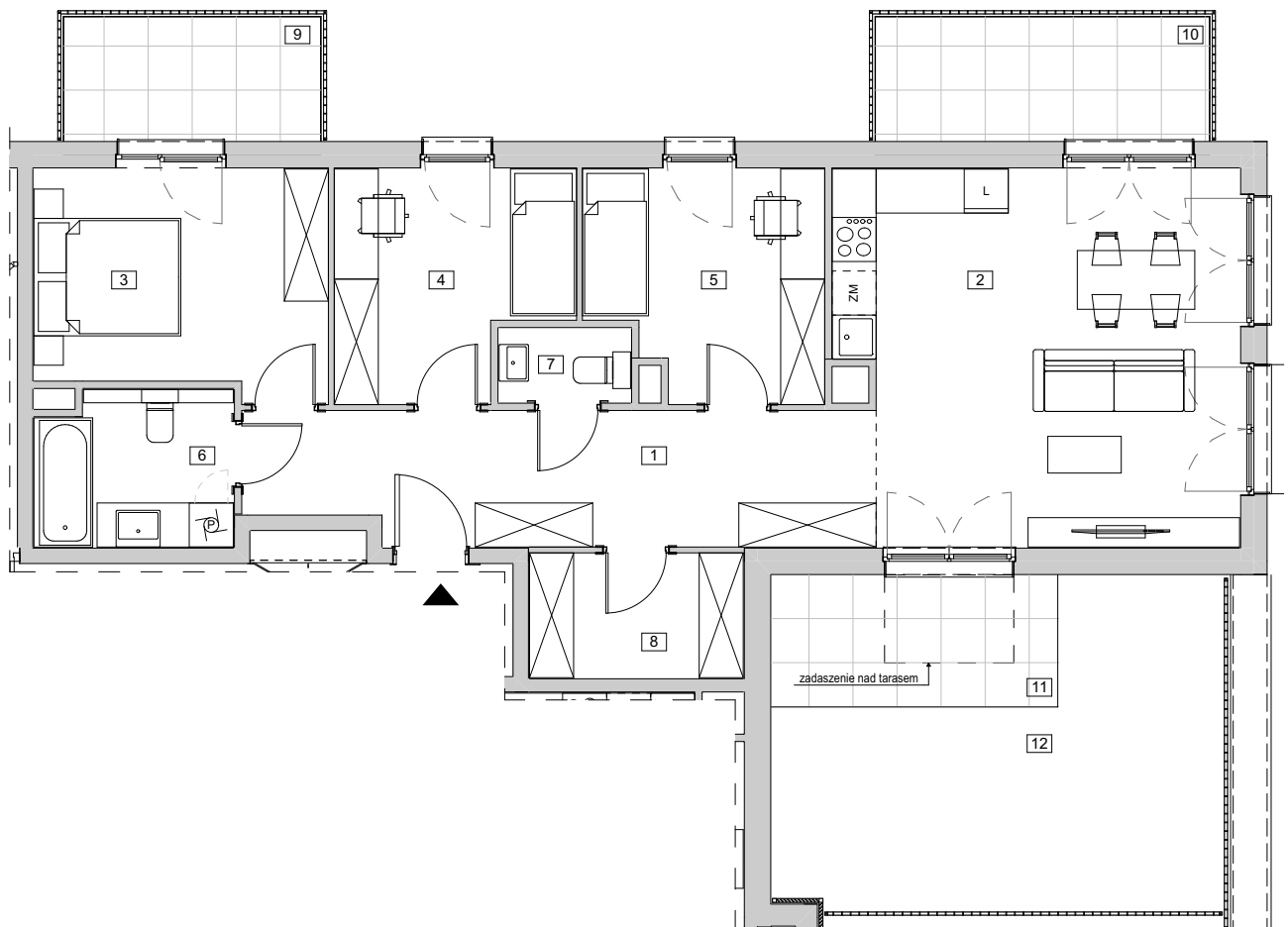
www.zernikinanovo.pl

e-mail: bsmwroclaw@atal.pl

ATAL S.A. Biuro Sprzedaży, 51-109 Wrocław, ul. Na Polance 22F



ŻERNIKI
Na Novo

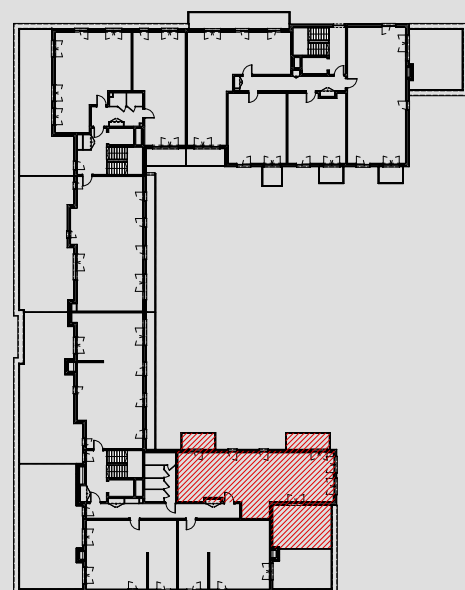


BUDYNEK 8 - etap II

MIESZKANIE B8-K1-5-41

PIĘTRO 5

1	PRZEDPOKÓJ	15,20
2	POKÓJ Z ANEKSEM KUCHENNYM	27,05
3	POKÓJ 1	11,97
4	POKÓJ 2	9,25
5	POKÓJ 3	9,45
6	ŁAZIENKA	5,56
7	WC	1,79
8	GARDEROBA	4,95
POWIERZCHNIA UŻYTKOWA		85,22 m²
9	BALKON	5,93
10	BALKON	7,71
11	TARAS	7,06
12	OGRÓDEK	21,87



1. Wymiary pomieszczeń, lokalizację przyborów sanitarnych i inne podano na podstawie projektu budowlanego. W trakcie budowy mogą wystąpić różnice w stosunku do stanu wynikającego z projektu, właściwe dla specyfiki prac budowlanych.

2. Powierzchnia jest obliczona w świetle pionowych przegród w stanie wykończonym, przy uwzględnieniu tynków i okładzin o grubości 1,5cm, na poziomie podłogi oraz bez uwzględnienia listew przypodłogowych, progów itp. Wymiary są podane w stanie bez wykończenia.

3. Powierzchnia użytkowa lokali określona jest na podstawie rozporządzenia Ministra Rozwoju w sprawie szczegółowego zakresu i formy projektu budowlanego z dnia 11 września 2020 r. oraz przy uwzględnieniu treści Polskiej Normy PN-ISO 9836:2022.