



03-017 Warszawa
ul. Cieślowskich 53
tel. 22 545 70 20
www.novisa.pl

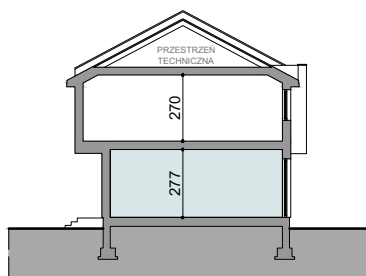
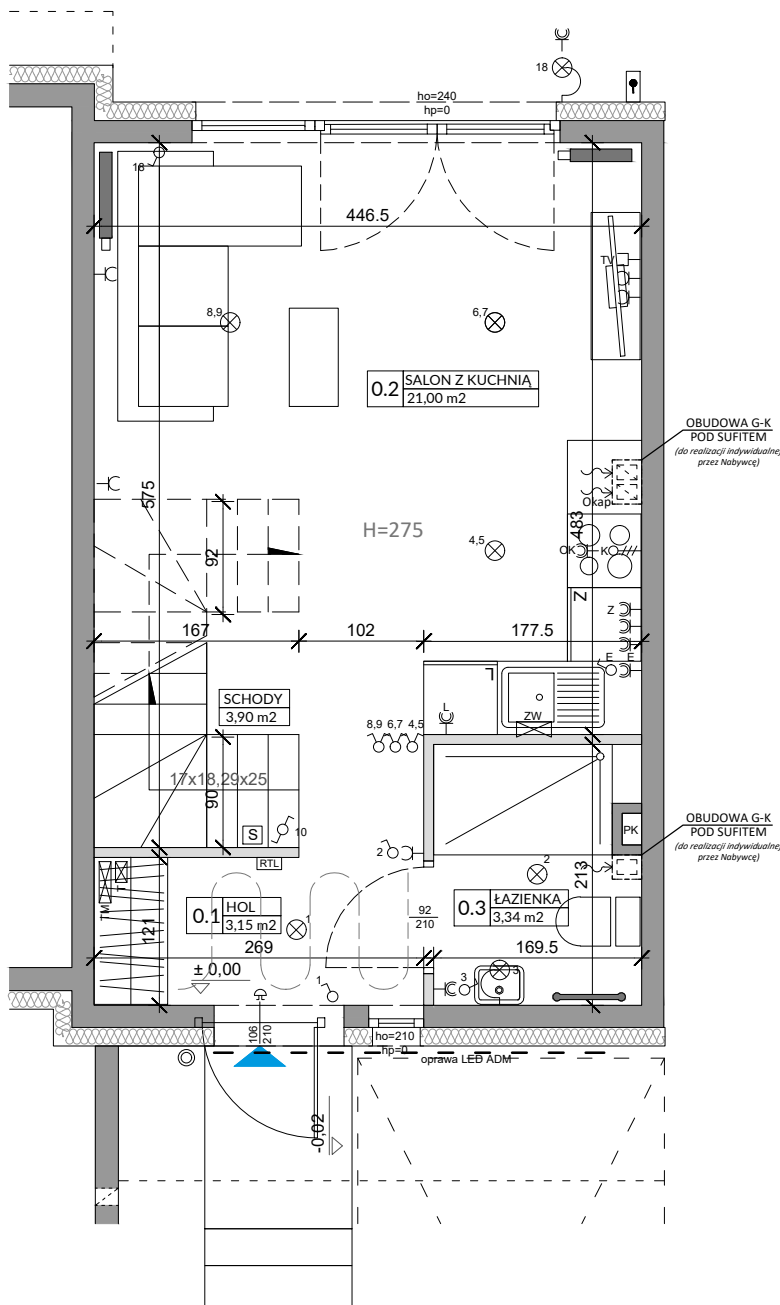
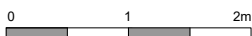
Biurow sprzedaży
03-017 Warszawa
ul. Cieślowskich 53

ZAŁĄCZNIK NR 1 DO PROSPEKTU INFORMACYJNEGO

Inwestycja: Ogrody Przyjaciół 5
Warszawa - Białołęka, ul. Cieślowskich/Inna

Oznaczenie lokalu: **22A**
Parter 32,05 m²
Piętro 32,15 m²
Razem Łączna Powierzchnia Lokalu 64,20 m²
Powierzchnia ogrodu ok. 32 m²

Powierzchnia Użytkowa 58,29 m²
Powierzchnia pod Ściankami i Schodów 5,91 m²
Łączna Powierzchnia Lokalu 64,20 m²



L.p.	Pomieszczenie	Powierzchnia użytkowa [m ²]*	Powierzchnia o wysokości 1,40m ≤ h ≤ 2,20m (wliczona do pow. uż. lokalu w 50%)	Powierzchnia o wysokości h ≤ 1,40m (nie wliczona do pow. uż. lokalu)
0.1	HOL	3,15	0,00	0,00
0.2	SALON Z ANEKSEM	21,00	1,06	1,93
0.3	ŁAZIENKA	3,34	0,00	0,00
RAZEM		27,49	1,06	1,93

POMIARU POWIERZCHNI UŻYTKOWEJ BUDYNKU MIESZKALNEGO I LOKALU DOKONUJE SIĘ NA ZASADACH OKREŚLONYCH W ROZPORZĄDZENIU MINISTRA ROZWOJU Z DNIA 11 WRZEŚNIA 2020 ROKU W SPRAWIE SZCZEGÓŁOWEGO ZAKRESU I FORMY PROJEKTU BUDOWLANEGO (DZ.U. Z 2022 R., POZ.1679), PRZY CZYM POMIARU DOKONUJE SIĘ NA POZIOMIE PODŁOGI, Z DOKŁADNOŚCIĄ DO 0,01M² (JEDNA SETNA METRA KWADRATOWEGO), W MIESZKANIU W STANIE CAŁKOWICIE WYKOŃCZONYM, A WIĘC Z TYNKAMI. JEDNOCZEŚNIE ŁĄCZNA POWIERZCHNIA LOKALU UWZGLĘDNIĄ POWIERZCHNIĘ UŻYTKOWĄ ORAZ POWIERZCHNIĘ POD ŚCIANKAMI I SCHODÓW. WYMIARY PODANE NA RYSUNKU ODNOSZĄ SIĘ DO STANU SUROWEGO BUDYNKU (NIE UWZGLĘDNIĄJĄ GRUBOŚCI TYNKU).

POWIERZCHNIA UŻYTKOWA	27,49
POWIERZCHNIA POD ŚCIANKAMI I SCHODÓW	4,56
RAZEM	32,05

OZNACZENIA ELEKTRYCZNE:

- TM TABLICA MIESZKANIA
- TSM SKRZYŃKA TELETECHNICZNA
- STEROWNIK C.O.
- ŁĄCZNIK DZWONKOWY
- WYPUST DZWONKA
- WYPUST ŚWIETLNY CIENNY
- ŁĄCZNIK JEDNOBIEGUNOWY
- ŁĄCZNIK SCHODOWY
- ŁĄCZNIK GRUPOWY
- GNIAZDO 1xL+N+PE
- GNIAZDO 1-fz BOLCEM OCHRONNYM 16A, IP44
- WYPUST TRÓJFAZOWY
- GNIAZDO ANTENOWE
- WYPUST JEDNOFAZOWY (DO WENTYLATORA)
- GNIAZDO INTERNETOWE

OZNACZENIA GNIAZD:

- L - lodówka, h=0,6m
 - OK - okap, h=2,0m
 - K - kuchnia, h=0,6m
 - Z - zmywarka, h=0,6m
 - P - pralka, h=1,1m
 - E - oświetlenie szafek h=2,2m
 - G - gniazdo grzałki grzejnikowej
- pozostałe gniazda:
kuchnia, łazienka - h= 1,1m
pozostałe pom. - h= 0,3m

OZNACZENIA C.O. I GAZ:

- GRZEJNIK PŁYTOWY
- GRZEJNIK ŁAZIENKOWY
- OGRZEWANIE PODŁOG.
- REGULATOR TEMP. OGRZ. PODŁOGOWEGO
- KOCIÓŁ GAZOWY

OZNACZENIA WOD-KAN:

- PK PION KANALIZACYJNY
- ZW ZAWÓR WODY
- KRAN ZEWNĘTRZNY

OZNACZENIA POZOSTAŁE:

- ho= WYSOKOŚĆ OKNA
- hp= WYSOKOŚĆ PARAPETU WEWNĘTRZNEGO
- ŚCIANY ZEWNĘTRZNE LOKALU I SZACHTY
- ŚCIANKI MOŻLIWE DO REANACZAJI

UWAGI:

- WYMIARY OTWORÓW DRZWIOWYCH PODANO W ŚWIETLE OŚCIEŻY.
- PODANA SKALA DOTYCZY STANU SUROWEGO I MA CHARAKTER ORIENTACYJNY.
- PODANE POWIERZCHNIE I WYMIARY LINIOWE MAJĄ CHARAKTER ORIENTACYJNY I MOGĄ ULEC KOREKCI NA PODSTAWIE INWENTARYZACJI WG OBIARIU PO WYKONANIU BUDYNKU.
- PUNKTY INSTALACJI ELEKTRYCZNYCH I SANITARNYCH MOGĄ ULEC KOREKTOM ZE WZGLĘDÓW TECHNICZNYCH.



03-017 Warszawa
ul. Cieśliewskich 53
tel. 22 545 70 20
www.novisa.pl

NOVISA
DEVELOPMENT

Biurow sprzedaży
03-017 Warszawa
ul. Cieśliewskich 53

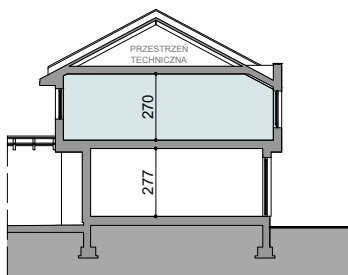
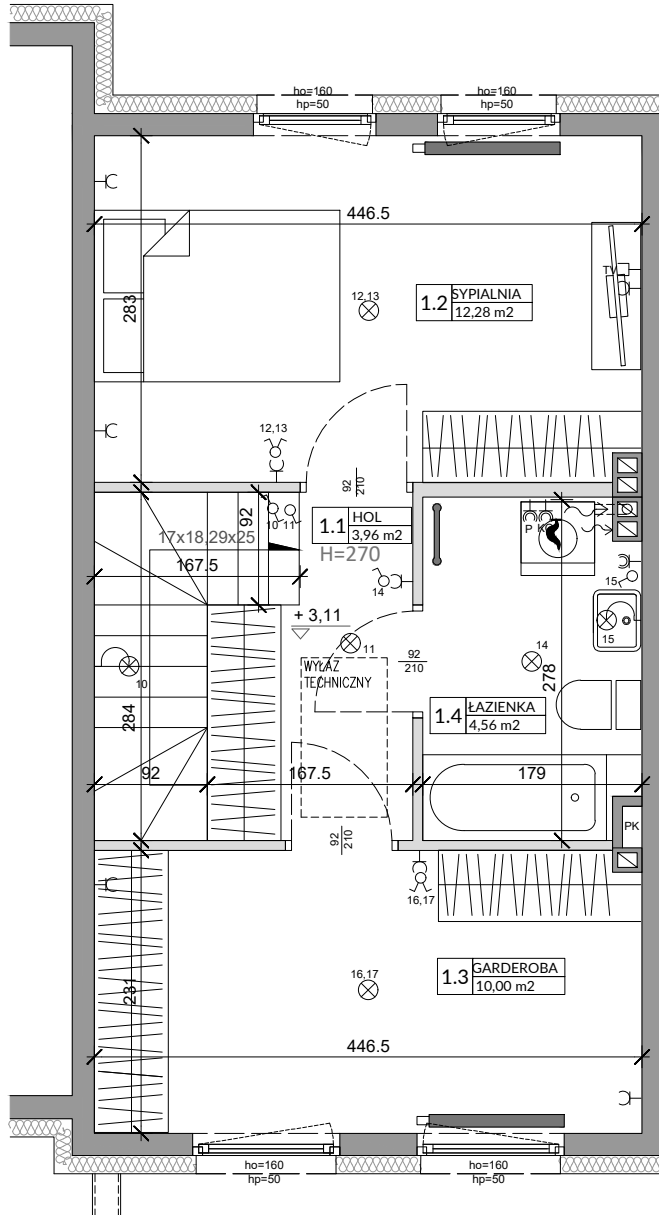
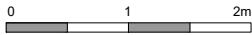
ZAŁĄCZNIK NR 1 DO PROSPEKTU INFORMACYJNEGO

Investycja: Ogrody Przyjaciół 5
Warszawa - Białołęka, ul. Cieśliewskich/Inna

Oznaczenie lokalu: **22A**

Parter 32,05 m²
Piętro 32,15 m²
Razem Łączna Powierzchnia Lokalu 64,20 m²
Powierzchnia ogrodu ok. 32 m²

Powierzchnia Użytkowa 58,29 m²
Powierzchnia pod Ściankami i Schodów 5,91 m²
Łączna Powierzchnia Lokalu 64,20 m²



L.p.	Pomieszczenie	Powierzchnia użytkowa [m ²]*	Powierzchnia o wysokości 1,40m ≤ h ≤ 2,20m (wliczona do pow. uż. lokalu w 50%)	Powierzchnia o wysokości h ≤ 1,40m (nie wliczona do pow. uż. lokalu)
1.1	HOL	3,96	0,00	0,00
1.2	SYPIALNIA	12,28	0,00	0,00
1.3	GARDEROBA	10,00	0,00	0,00
1.4	ŁAZIENKA	4,56	0,00	0,00
RAZEM		30,80	0,00	0,00

POMIARU POWIERZCHNI UŻYTKOWEJ BUDYNKU MIESZKALNEGO I LOKALU DOKONUJE SIĘ NA ZASADACH OKREŚLONYCH W ROZPORZĄDZENIU MINISTRA ROZWOJU Z DNIA 11 WRZEŚNIA 2020 ROKU W SPRAWIE SZCZEGÓŁOWEGO ZAKRESU I FORMY PROJEKTU BUDOWLANEGO (DZ.U. Z 2022 R., POZ.1679), PRZY CZYM POMIARU DOKONUJE SIĘ NA POZIOMIE PODŁOGI, Z DOKŁADNOŚCIĄ DO 0,01M² (JEDNA SETNA METRA KWADRATOWEGO), W MIESZKANIU W STANIE CAŁKOWICIE WYKOŃCZONYM, A WIĘC Z TYNKAMI. JEDNOCZEŚNIE ŁĄCZNA POWIERZCHNIA LOKALU UWZGLĘDNIĄ POWIERZCHNIĘ UŻYTKOWĄ ORAZ POWIERZCHNIĘ POD ŚCIANKAMI I SCHODÓW. WYMIARY PODANE NA RYSUNKU ODNOSZĄ SIĘ DO STANU SUROWEGO BUDYNKU (NIE UWZGLĘDNIĄJĄ GRUBOŚCI TYNKU).

POWIERZCHNIA UŻYTKOWA	30,80
POWIERZCHNIA POD ŚCIANKAMI I SCHODÓW	1,35
RAZEM	32,15

OZNACZENIA ELEKTRYCZNE:

- TM TABLICA MIESZKANIANA
- TSM SKRZYŃKA TELETECHNICZNA
- STEROWNIK C.O.
- ŁĄCZNIK DZWONKOWY
- WYPUST DZWONKA
- WYPUST ŚWIETLNY
- WYPUST ŚWIETLNY ŚCIENNY
- ŁĄCZNIK JEDNOBIEGUNOWY
- ŁĄCZNIK SCHODOWY
- ŁĄCZNIK GRUPOWY
- GNIAZDO 1xL+N+PE
- GNIAZDO 1-f Z BOLCEM OCHRONNYM 16A, IP44
- WYPUST TRÓJFAZOWY
- GNIAZDO ANTENOWE
- WYPUST JEDNOFAZOWY (DO WENTYLATORA)
- GNIAZDO INTERNETOWE

OZNACZENIA GNIAZD:

- L - lodówka, h=0,6m
 - OK - okap, h=2,0m
 - K - kuchnia, h=0,6m
 - Z - zmywarka, h=0,6m
 - P - pralka, h=1,1m
 - E - oświetlenie szafek h=2,2m
 - G - gniazdo grzałki grzejnikowej
- pozostałe gniazda:
kuchnia, łazienka - h= 1,1m
pozostałe pom. - h= 0,3m

OZNACZENIA C.O. I GAZ:

- GRZEJNIK PŁYTOWY
- GRZEJNIK ŁAZIENKOWY
- OGRZEWANIE PODŁOG.
- REGULATOR TEMP. OGRZ. PODŁOGOWEGO
- KOCIOŁ GAZOWY

OZNACZENIA WOD-KAN:

- PK PION KANALIZACYJNY
- ZW ZAWÓR WODY
- KRAN ZEWNĘTRZNY

OZNACZENIA POZOSTAŁE:

- ho= WYSOKOŚĆ OKNA
- hp= WYSOKOŚĆ PARAPETU WEWNĘTRZNEGO
- ŚCIANY ZEWNĘTRZNE LOKALU I SZACHTY
- ŚCIANKI MOŻLIWE DO REARANŻACJI

UWAGI:

- WYMIARY OTWORÓW DRZWIOWYCH PODANO W ŚWIETLE OŚCIEŻY.
- PODANA SKALA DOTYCZY STANU SUROWEGO I MA CHARAKTER ORIENTACYJNY.
- PODANE POWIERZCHNIE I WYMIARY LINIOWE MAJĄ CHARAKTER ORIENTACYJNY I MOGĄ ULEĆ KOREKCJI NA PODSTAWIE INWENTARYZACJI WG OBIARU PO WYKONANIU BUDYNKU.
- PUNKTY INSTALACJI ELEKTRYCZNYCH I SANITARNYCH MOGĄ ULEĆ KOREKTOM ZE WZGLĘDÓW TECHNICZNYCH.