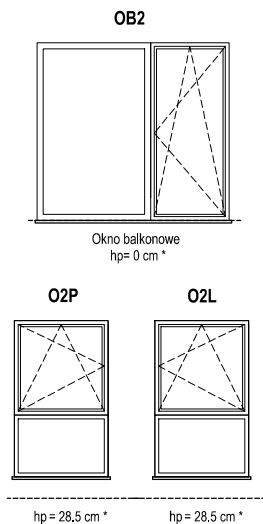
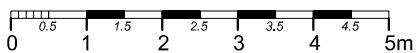
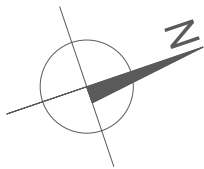


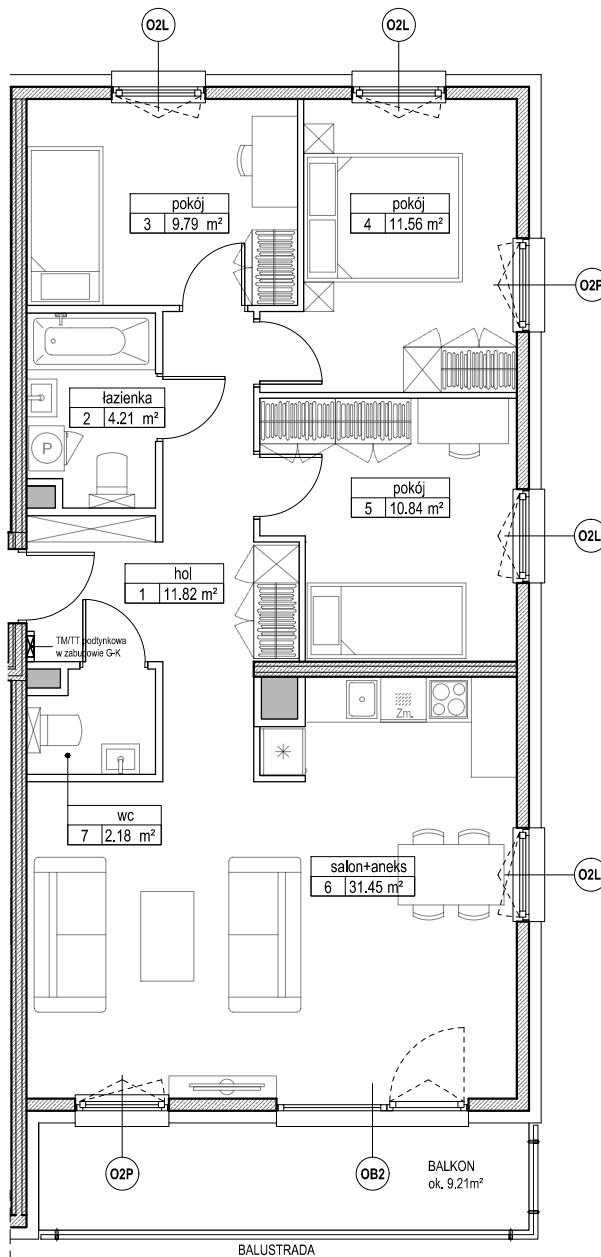
SCHEMAT OKIEN W WIDOKU OD ZEWNĄTRZ



\* hp - wysokość parapetu mierzona od niewykończonego poziomu podłogi



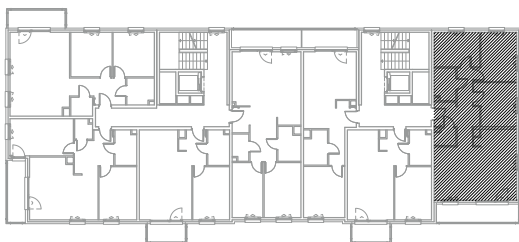
ZADANIE III  
MIESZKANIE H.2.2.1  
POWIERZCHNIA 81.85 m<sup>2</sup>  
POZIOM 1 PIĘTRO



UWAGI:

1. Powierzchnie mieszkań liczone wg. normy PN-ISO - 9836 : 1997 (tolerancja ±5cm)

RZUT BUDYNKU H



RZUT OSIEDLA

