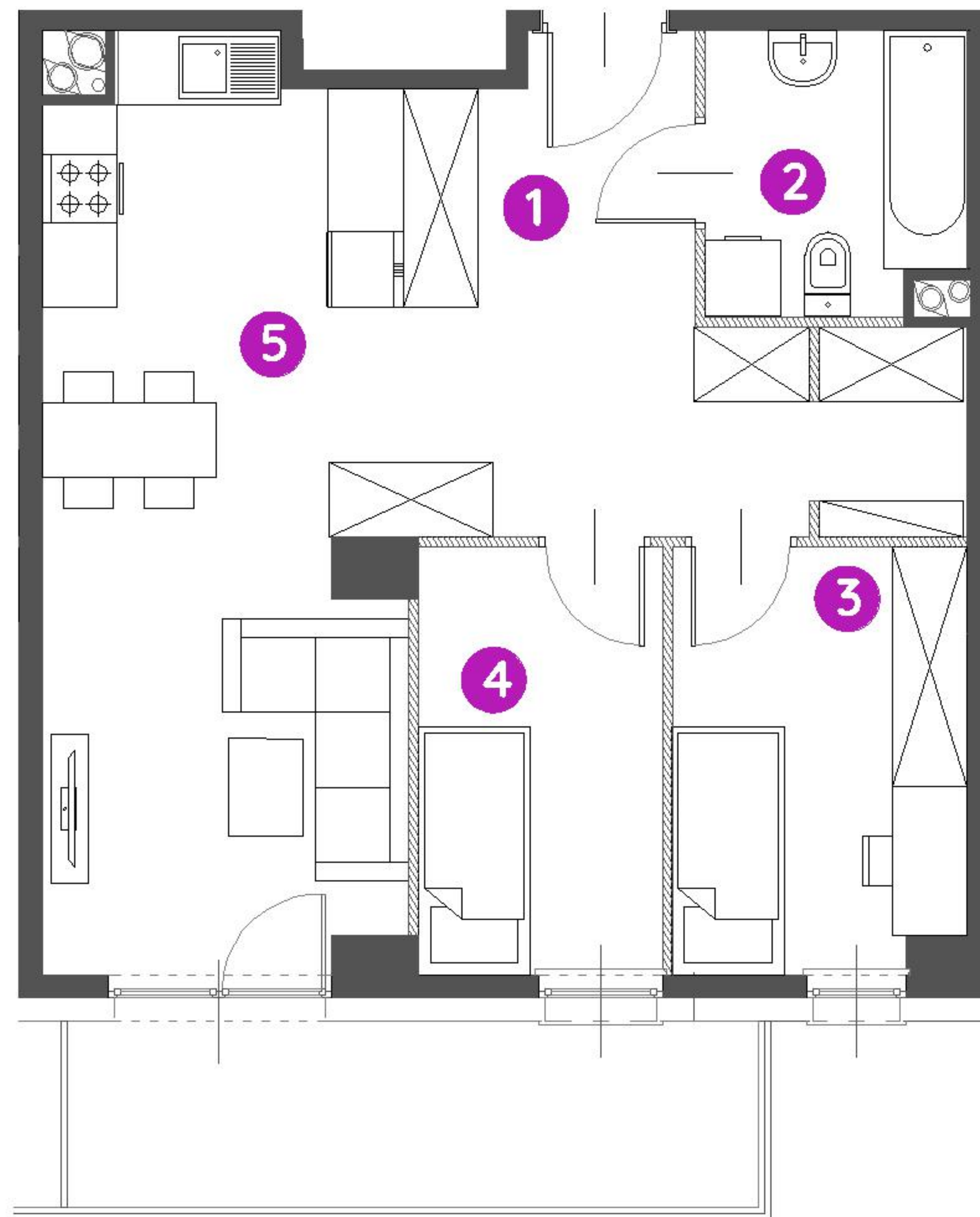


# Murapol Osiedle Szafirowe

Gliwice | ul. Szafirowa

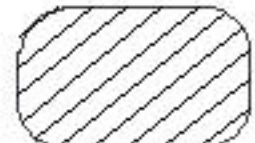


mieszkanie **6.B.4.10**

piętro 4

budynek nr 6

1. hol	15,00 m <sup>2</sup>
2. łazienka	4,51 m <sup>2</sup>
3. sypialnia	7,90 m <sup>2</sup>
4. sypialnia	6,62 m <sup>2</sup>
5. salon/ aneks kuchenny	20,62 m <sup>2</sup>

 powierzchnia ścian działowych nadających się do demontażu 1,77 m<sup>2</sup>

**metraż 56,42 m<sup>2</sup>**

balkon 8,30 m<sup>2</sup>



0 1 2 5m

Podziałka podana z tolerancją +/- 5%

Aranżacja mieszkania ma charakter poglądowy.



Biuro Sprzedaży: Gliwice, ul. Szafirowa 59, T: 32 411 39 72, M: gliwice@murapol.pl. Centrala: Bielsko-Biała, ul. Partyzantów 51, T: 33 819 33 33, M: sekretariat@murapol.pl, murapol.pl

UWAGA: Powierzchnia liczona wg PN-ISO 9836; 1997. Na etapie projektu wykonawczego i realizacji obiektu mogą wystąpić korekty w powierzchni lokali i układzie ścian, powierzchnia liczona w stanie wykończonym.

Do obliczeń przyjęto 1,5 cm tynku. Do powierzchni użytkowej lokalu wlicza się powierzchnię pod ścianami działowymi, nadającymi się do demontażu.